

KIERUNKI ZAGOSPODAROWANIA PRZESTRZENNEGO PROGNOZA ODDZIAŁYWANIA NA ŚRODOWISKO

STUDIUM UWARUNKOWAŃ I KIERUNKÓW ZAGOSPODAROWANIA PRZESTRZENNEGO GMINY ŚWIERCZE (SKALA POMNIEJSZONA DO CELÓW UZGADNIANIA I OPINIOWANIA DO SKALI 1: 20 000)

POWIAT CIECHANOWSKI

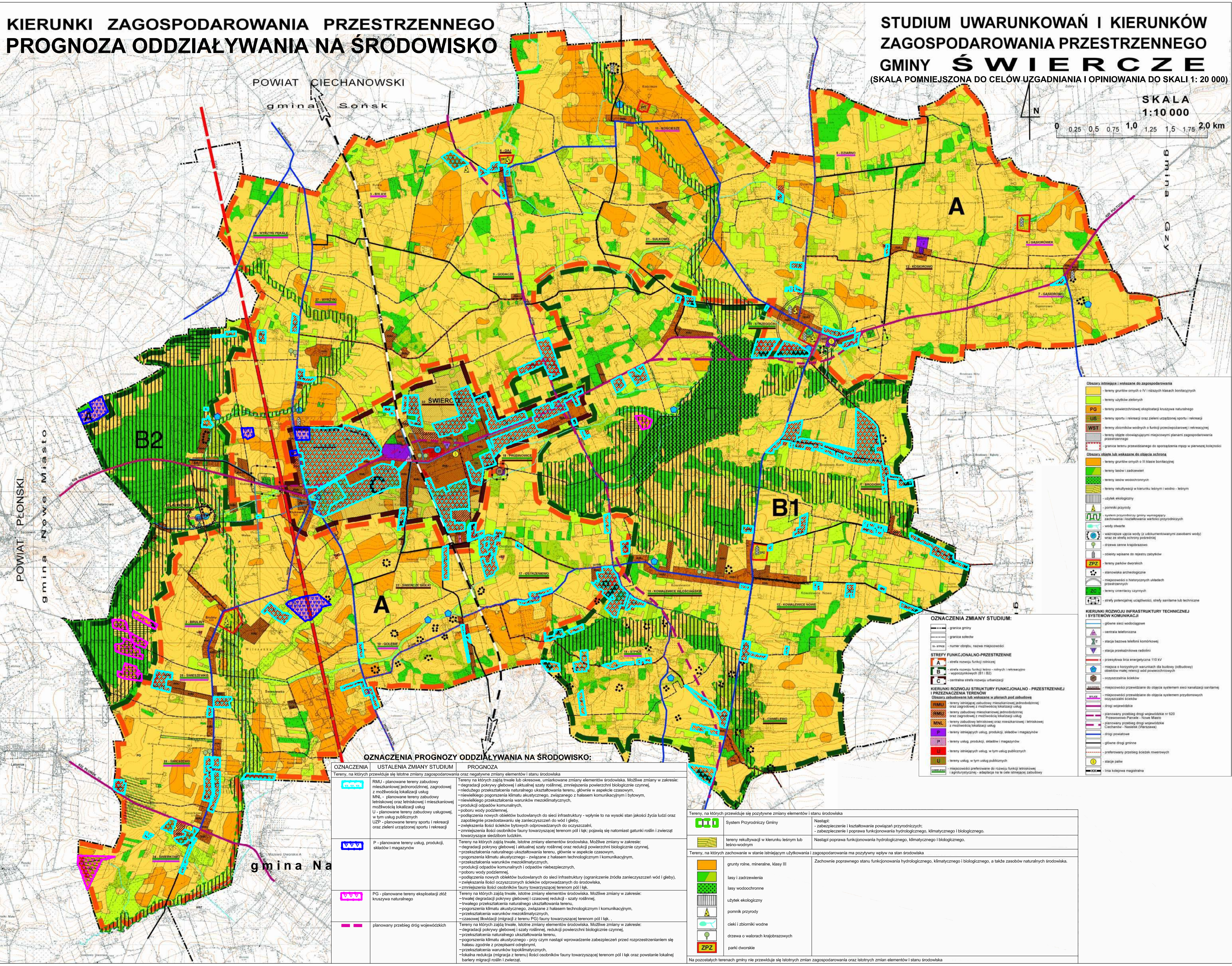
gmina Sońsk

SKALA
1:10 000

0 0,25 0,5 0,75 1,0 1,25 1,5 1,75 2,0 km

POWIAT PŁONSKI
gmina Nowe Miasto

gmina Gzy



- Obszary istniejące i wskazane do zagospodarowania**
- tereny gruntów ornych o IV i niższych klasach bonitacyjnych
 - tereny użytków zielonych
 - PG** - tereny powierzchniowej eksploatacji kruszywa naturalnego
 - LUS** - tereny sportu i rekreacji oraz zieleni urządzonej sportu i rekreacji
 - WST** - tereny zbiorników wodnych o funkcji przedzaporowej i rekreacyjnej
 - tereny objęte obowiązującym miejscowym planem zagospodarowania przestrzennego
 - granica terenu przewidzianego do sporządzenia mppg w pierwszej kolejności
- Obszary ościel lub wskazane do objęcia ochroną**
- tereny gruntów ornych o III klasie bonitacyjnej
 - tereny lasów i zadrzewień
 - tereny lasów wodochronnych
 - tereny rekultywacji w kierunku leśnym i wodno - leśnym
 - użytki ekologiczne
 - pomniki przyrody
 - systemy przyrodnicze gminy wymagający zachowania i kształtowania wartości przyrodniczych
 - wody otwarte
 - niezbędne opisy wody (z udokumentowanymi zasobami wody) wraz ze strefą ochrony pośredniej
 - drzewa cenne krajobrazowo
 - obiekty wpisane do rejestru zabytków
 - ZPZ** - tereny parków dworskich
 - stanowiska archeologiczne
 - miejscowości o historycznych układach
 - tereny orientacji czynnych
 - strefy potencjalnej uciążliwości, strefy sanitarne lub techniczne
- KIERUNKI ROZWOJU INFRASTRUKTURY TECHNICZNEJ I SYSTEMÓW KOMUNIKACJI**
- główne sieci wodociągowe
 - centrala telefoniczna
 - stacja bazowa telefonii komórkowej
 - stacja przekątkowa radiolokacji
 - przebiegowa linia energetyczna 110 kV
 - miejsca o korzystnych warunkach dla budowy (budowli) obiektów małej retencji wód powierzchniowych
 - rozrywkowo-sportowe
 - miejscowości przewidziane do objęcia systemem sieci kanalizacji sanitarnej
 - miejscowości przewidziane do objęcia systemem przydomowych oczyszczalni ścieków
 - droga wojewódzka
 - planowany przebieg dróg wojewódzkie nr 520 Przewosów-Parcelle - Nowe Miasto
 - planowany przebieg dróg wojewódzkie Ciecchar - Hasiska (Olszowa)
 - drogi powiatowe
 - główne drogi gminne
 - preferowany przebieg szoszek rowerowych
 - stacje paliw
 - linia kolejowa magistralna

- OZNACZENIA ZMIANY STUDIUM:**
- granica gminy
 - granica sekcji
 - numer obrębu, nazwa miejscowości
- STREFY FUNKCJONALNO-PRZESTRZENNE**
- A** - strefa rozwoju funkcji różniczej
 - B** - strefa rozwoju funkcji leśno - rekreacyjnej
 - C** - centralna strefa rozwoju urbanizacji
- KIERUNKI ROZWOJU STRUKTURY FUNKCJONALNO - PRZESTRZENNEJ PRZECZĄCZENIA TERENÓW**
- RMU** - tereny istniejącej zabudowy mieszkaniowej jednorodzinnej oraz zagrodowej z możliwością lokalizacji usług
 - MMN** - tereny zabudowy letniskowej oraz mieszkaniowej i letniskowej z możliwością lokalizacji usług
 - P** - tereny istniejących usług, produkcji, składów i magazynów
 - tereny usług, produkcji, składów i magazynów
 - tereny istniejących usług, w tym usług publicznych
 - tereny usług, w tym usług publicznych
 - MP** - miejscowości preferowane do rozwoju funkcji letniskowej i agroturystycznej - adaptacja na ta cele istniejącej zabudowy

OZNACZENIA PROGNOZY ODDZIAŁYWANIA NA ŚRODOWISKO:

OZNACZENIA	USTALENIA ZMIANY STUDIUM	PROGNOZA
	RMU - planowane tereny zabudowy mieszkaniowej jednorodzinnej, zagrodowej z możliwością lokalizacji usług MMN - planowane tereny zabudowy letniskowej oraz letniskowej z możliwością lokalizacji usług U - planowane tereny zabudowy usługowej, w tym usług publicznych UZP - planowane tereny sportu i rekreacji oraz zieleni urządzonej sportu i rekreacji	Tereny na których zajdą trwałe lub okresowe, umiarkowane zmiany elementów środowiska. Możliwe zmiany w zakresie: - degradacji pokrywy glebowej i aktualnej szaty roślinnej, zmniejszenia powierzchni biologicznie czynnej, - niedługiego przekształcenia naturalnego ukształtowania terenu, głównie w aspekcie czasowym, - niewielkiego pogorszenia klimatu akustycznego, związanego z hałasem komunikacyjnym i bytowym, - niewielkiego przekształcenia warunków mezoklimatycznych, - produkcji odpadów komunalnych i odpadów niebezpiecznych, - poboru wody podziemnej, - podłączenia nowych obiektów budowlanych do sieci infrastruktury - wpłynie to na wysoki stan jakości życia ludzi oraz zapobiegnie przedostawaniu się zanieczyszczeń do wód i gleby, - zwiększenia ilości ścieków bytowych odprowadzanych do oczyszczalni, - zmniejszenia ilości osadników fauny towarzyszącej terenom pól i łąk pojawiają się natomiast gatunki roślin i zwierząt towarzyszące siedliskom ludzkim
	P - planowane tereny usług, produkcji, składów i magazynów	Tereny na których zajdą trwałe, istotne zmiany elementów środowiska. Możliwe zmiany w zakresie: - degradacji pokrywy glebowej i aktualnej szaty roślinnej oraz redukcji powierzchni biologicznie czynnej, - przekształcenia naturalnego ukształtowania terenu, głównie w aspekcie czasowym, - pogorszenia klimatu akustycznego - związane z hałasem technologicznym i komunikacyjnym, - produkcji odpadów komunalnych i odpadów niebezpiecznych, - poboru wody podziemnej, - podłączenia nowych obiektów budowlanych do sieci infrastruktury (ograniczenie źródła zanieczyszczeń wód i gleby), - zwiększenia ilości oczyszczonych ścieków odprowadzanych do środowiska, - zmniejszenia ilości osadników fauny towarzyszącej terenom pól i łąk
	PG - planowane tereny eksploatacji złóż kruszywa naturalnego	Tereny na których zajdą trwałe, istotne zmiany elementów środowiska. Możliwe zmiany w zakresie: - trwałej degradacji pokrywy glebowej i czasowej redukcji - szaty roślinnej, - trwałego przekształcenia naturalnego ukształtowania terenu, - pogorszenia klimatu akustycznego, związane z hałasem technologicznym i komunikacyjnym, - przekształcenia warunków mezoklimatycznych, - czasowej likwidacji (migracji) z terenu PG fauny towarzyszącej terenom pól i łąk.
	planowany przebieg dróg wojewódzkich	Tereny na których zajdą trwałe, istotne zmiany elementów środowiska. Możliwe zmiany w zakresie: - degradacji pokrywy glebowej i szaty roślinnej, redukcji powierzchni biologicznie czynnej, - przekształcenia naturalnego ukształtowania terenu, - pogorszenia klimatu akustycznego - przy czym nastąpi wprowadzenie zabezpieczeń przed rozprzestrzenianiem się hałasu zgodnie z przepisami odrębnymi, - przekształcenia warunków topoklimatycznych, - lokalna redukcja (migracja) z terenu) ilości osobników fauny towarzyszącej terenom pól i łąk oraz powstanie lokalnej bariery migracji roślin i zwierząt.

	System Przyrodniczy Gminy	Nastąpi: - zabezpieczenie i kształtowanie powłaz przyrodniczych; - zabezpieczenie i poprawa funkcjonowania hydrologicznego, klimatycznego i biologicznego.
	tereny rekultywacji w kierunku leśnym lub leśno-wodnym	Nastąpi poprawa funkcjonowania hydrologicznego, klimatycznego i biologicznego.
	Tereny, na których zachowanie w stanie istniejącym użytkowania i zagospodarowania ma pozytywny wpływ na stan środowiska	Zachowanie poprawnego stanu funkcjonowania hydrologicznego, klimatycznego i biologicznego, a także zasobów naturalnych środowiska.
	grunty rolne, mineralne, klasy III	
	lasy i zadrzewienia	
	lasy wodochronne	
	użytki ekologiczne	
	pomniki przyrody	
	cieki i zbiorniki wodne	
	drzewa o walorach krajobrazowych	
	parki dworskie	

Na pozostałych terenach gminy nie przewiduje się istotnych zmian zagospodarowania oraz istotnych zmian elementów i stanu środowiska