



ZMIANY MIEJSCOWEGO PLANU  
ZAGOSPODAROWANIA PRZESTRZENNEGO  
GMINY ŚWIERCZE

skala 1 : 10 000

RYСУNEK NR 32

Załącznik  
do Uchwały nr 228 / XXXX / 02  
Rady Gminy Świercze  
z dnia 10 października 2002

Przewodniczący  
Rady Gminy Świercze



2. BRODOWO

kuce  
0,17

BRODOWO

RPU.UH

PLAN-2002

Kowalewice Nowe

Brodowa-Debówka

Kowalewice Nowe

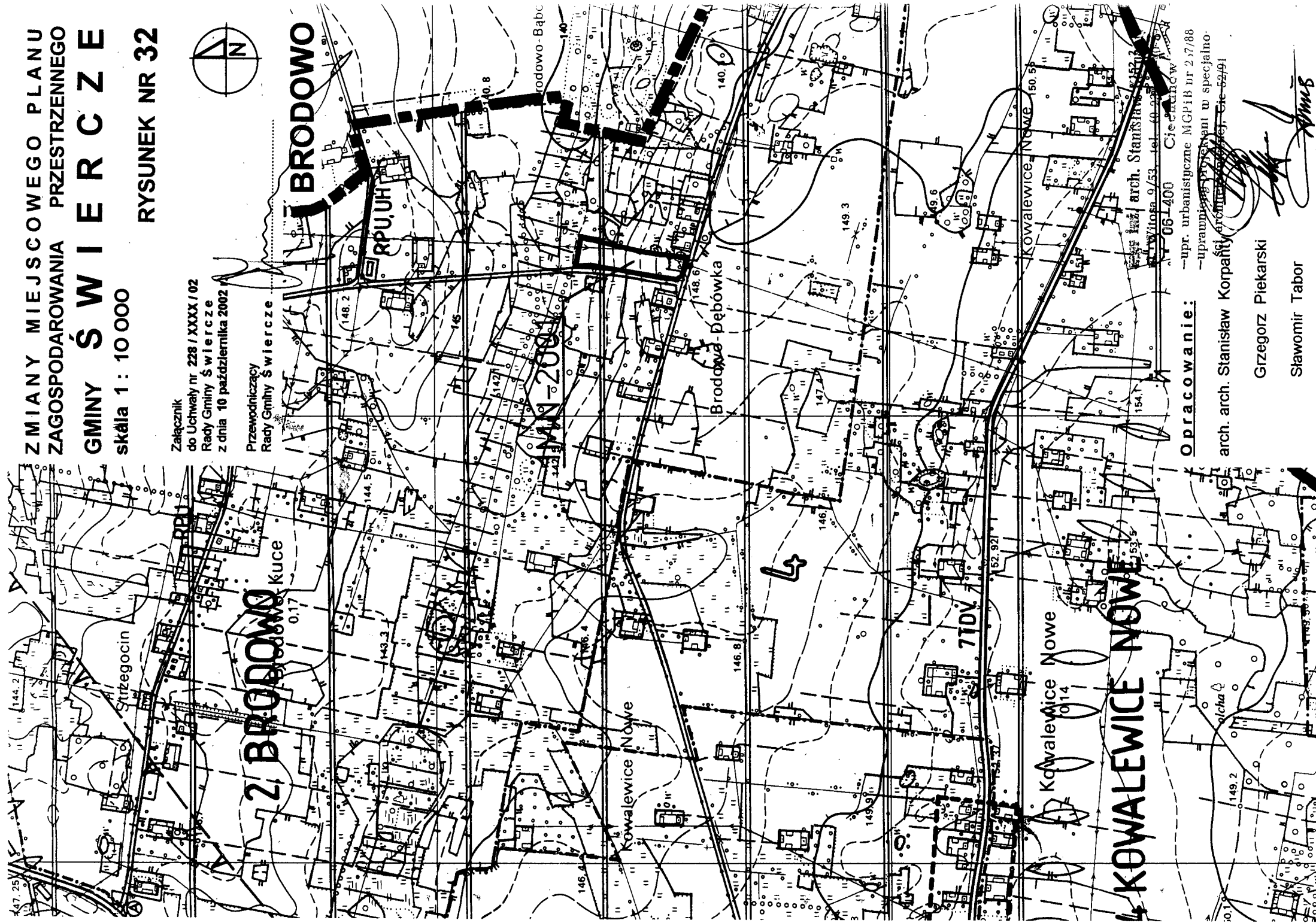
4. KOWALEWICE NOWE

Opracowanie:

—opr. urbanistyczne MGPIB nr 2/7/88  
—uprządkowanie i wytyczenie w specjalno-  
ści arch. arch. Stanisław Korpański, Gic 52/89

Grzegorz Piekarski

Sławomir Tabor



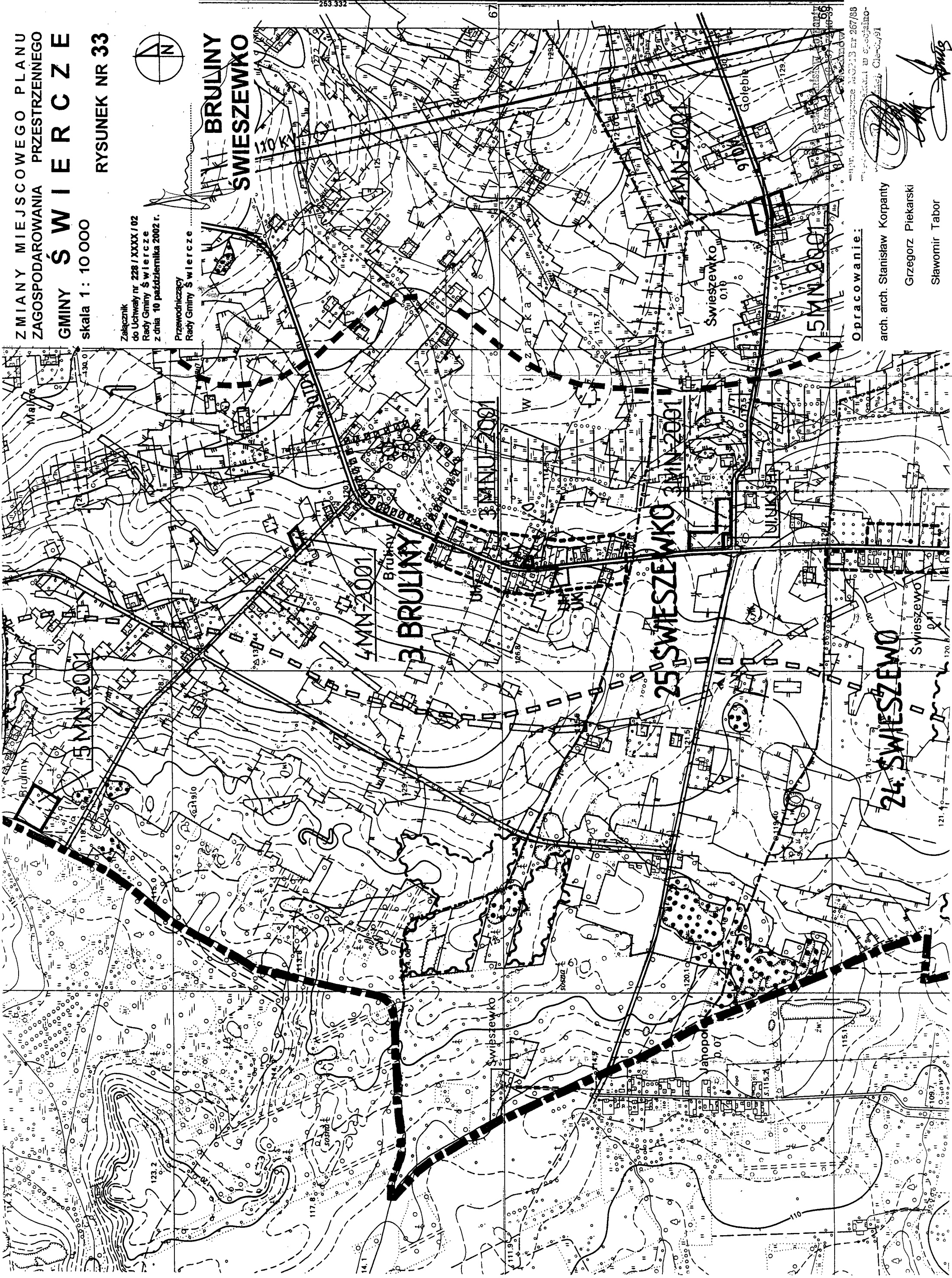
ZMIANY MIEJSCOWEGO PLANU  
ZAGOSPODAROWANIA PRZESTRZENNEGO  
GMINY ŚWIERCZE  
skala 1 : 10 000  
RYSUNEK NR 33

Załącznik  
do Uchwały nr 228 / XXXX / 02  
Rady Gminy Świercze  
z dnia 10 października 2002 r.

Przewodniczący  
Rady Gminy Świercze

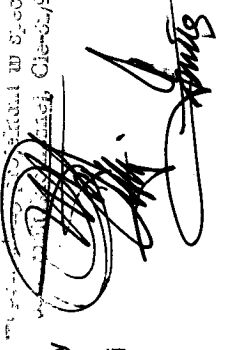


BRULINY  
SWIESZEWKO



Opracowanie:

- arch. Stanisław Korpany
- Grzegorz Piekarski
- Stawomir Tabor



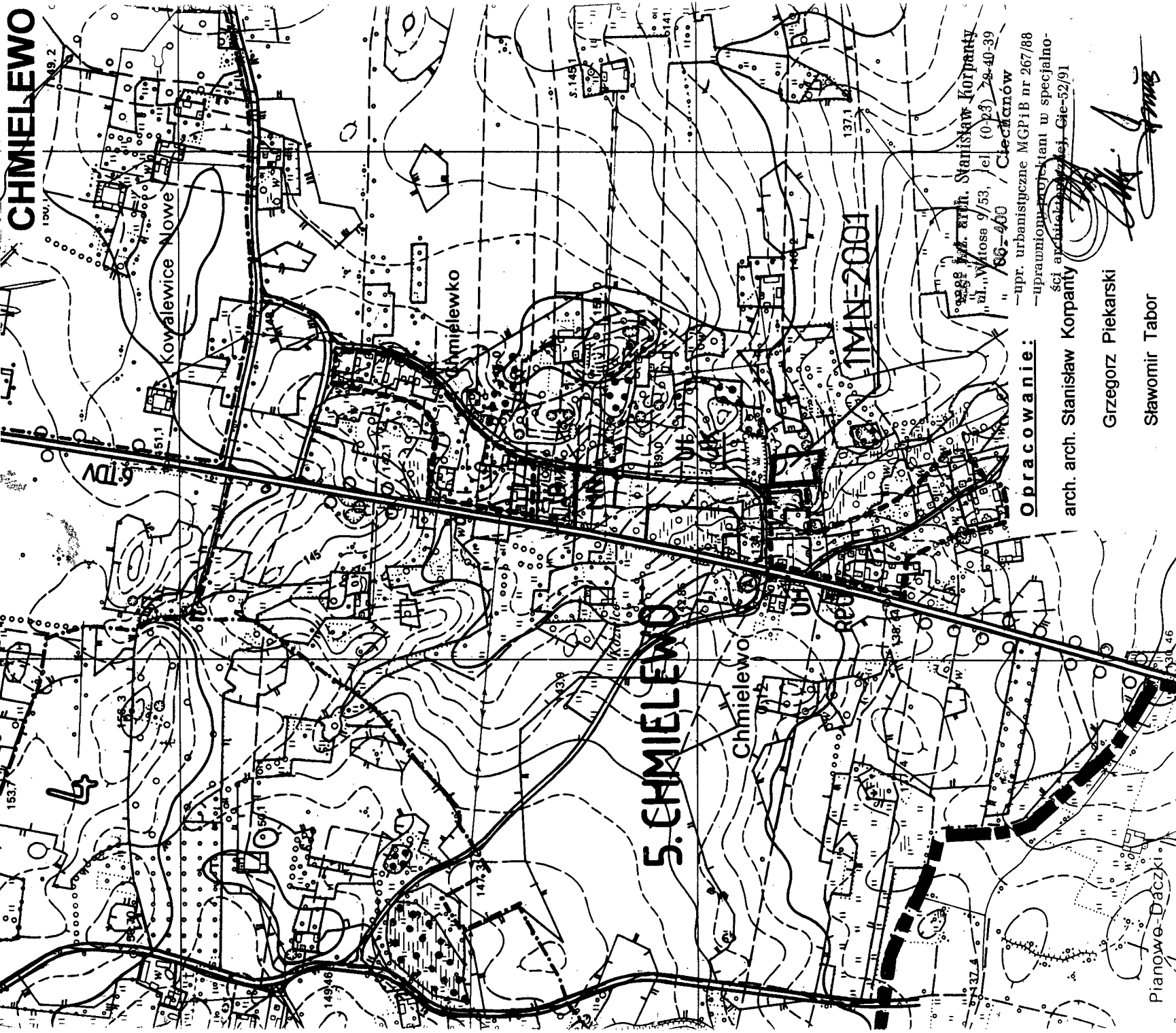
ZMIANY MIEJSCOWEGO PLANU  
ZAGOSPODAROWANIA PRZESTRZENNEGO  
GMINY ŚWIERCZE  
skala 1 : 10 000  
RYSUNEK NR 34

Załącznik  
do Uchwały nr 228 / XXXX / 02  
Rady Gminy Świercze  
z dnia 10 października 2002 r.

Przewodniczący  
Rady Gminy Świercze



CHMIELEWO



mgr inż. arch. Stanisław Korpany  
ul. Włosa 9/53, tel (0-23) 28-40-39  
186-400 Cieciszów

**Opracowanie:**  
-opr. urbanistyczne MGPIB nr 267/88  
-uprawniony projektant w specjalno-  
ści architektury krajowej, Gie-52/91  
arch. arch. Stanisław Korpany

Grzegorz Piekarski  
Sławomir Tabor

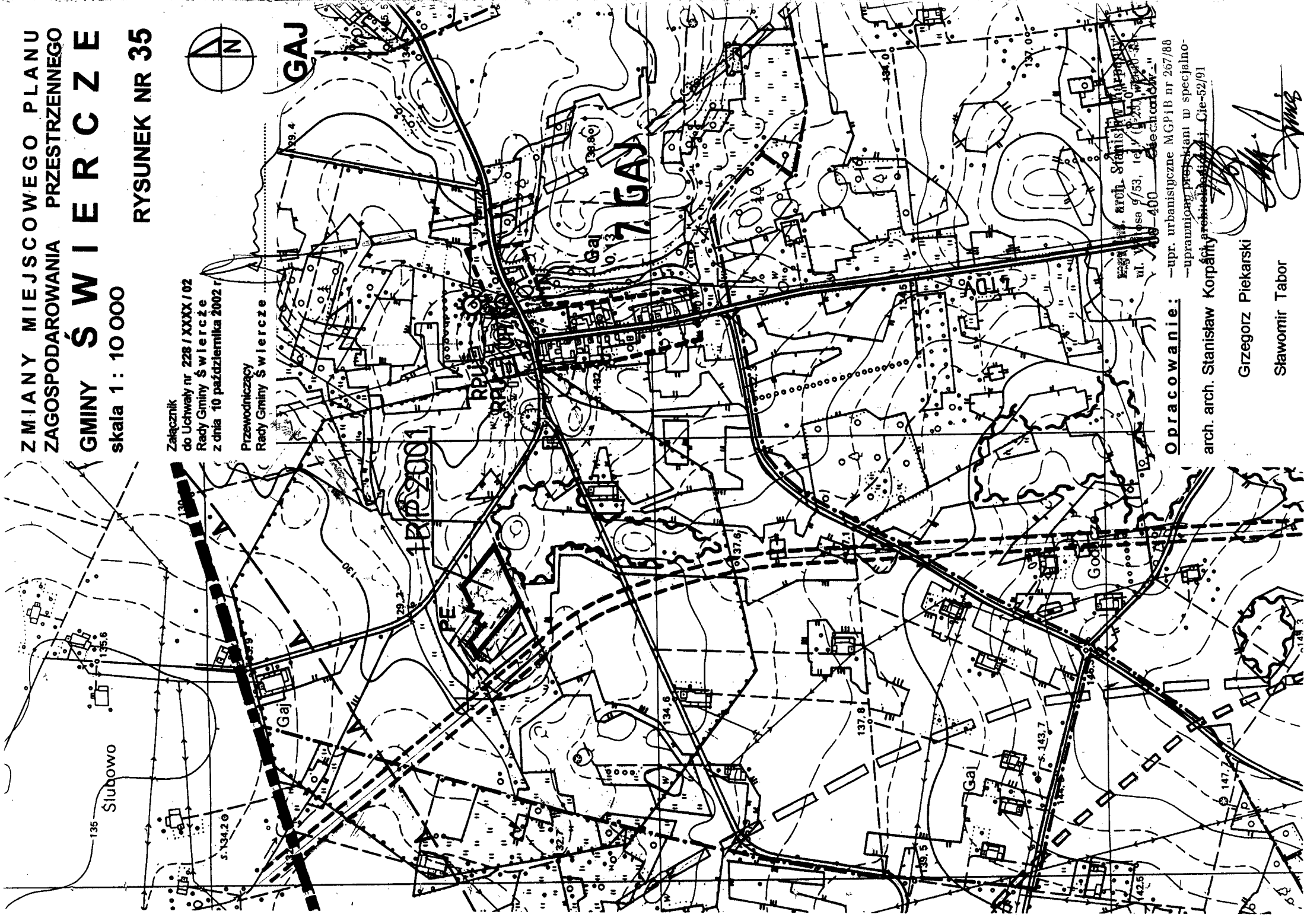
Pianowe-Daczki



ZMIANY MIEJSCOWEGO PLANU  
ZAGOSPODAROWANIA PRZESTRZENNEGO  
GMINY ŚWIERCZE  
skala 1 : 10 000  
RYSUNEK NR 35

Załącznik  
do Uchwały nr 228/XXX/02  
Rady Gminy Świercze  
z dnia 10 października 2002 r.

Przewodniczący  
Rady Gminy Świercze



mgr inż. arch. Stanisław PiekarSKI  
ul. Wesoła 9/53, tel. 0-23-422-20-00  
400 "Mechanik" -

**Opracowanie:**  
-upr. urbanistyczne MGPIB nr 267/88  
-uprawniony projektant w specjalno-  
ści arch. arch. Stanisław PiekarSKI, Cie-52/91

Grzegorz PiekarSKI  
Sławomir Tabor

ZMIANY MIEJSCOWEGO PLANU  
ZAGOSPODAROWANIA PRZESTRZENNEGO  
GMINY ŚWIERCZE  
skala 1: 10 000  
RYSUNEK NR 36

Załącznik  
do Uchwały nr 228 / XXXX / 02  
Rady Gminy Świercze  
z dnia 10 października 2002 r.  
Przewodniczący  
Rady Gminy Świercze



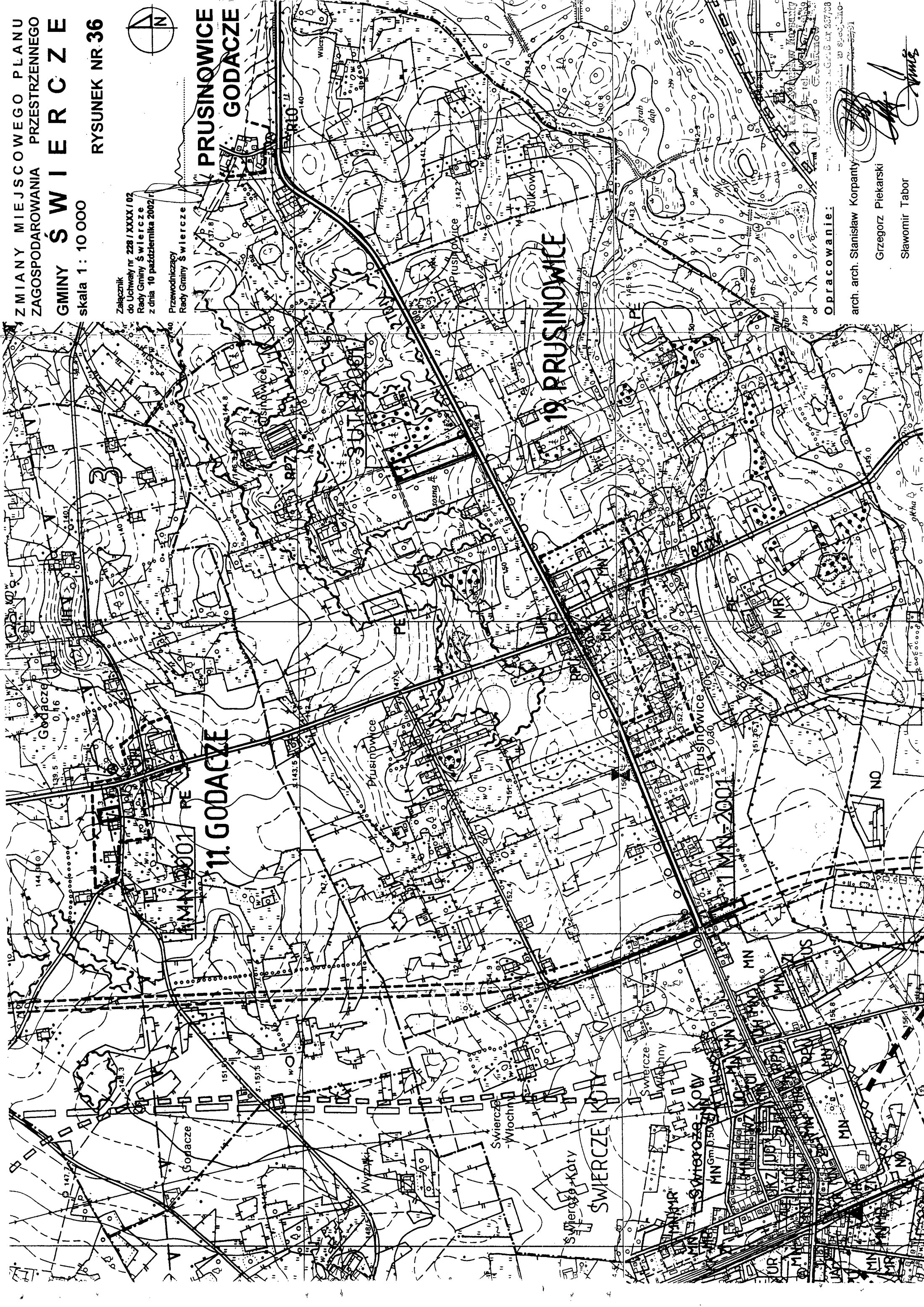
PRUSINOWICE  
GODACZE

19 PRUSINOWICE

11 GODACZE

SWIERCZE-KOŃ

SWIERCZE-KOŃ



Opracowanie:

arch. arch. Stanisław Korpany

Grzegorz Piekarski

Sławomir Tabor

*[Handwritten signature]*

Pracownia Architektury i Urbanistyki  
ul. Główna 10, 26-100 Świercze  
tel. 081 741 11 11

Projektant: Stanisław Korpany





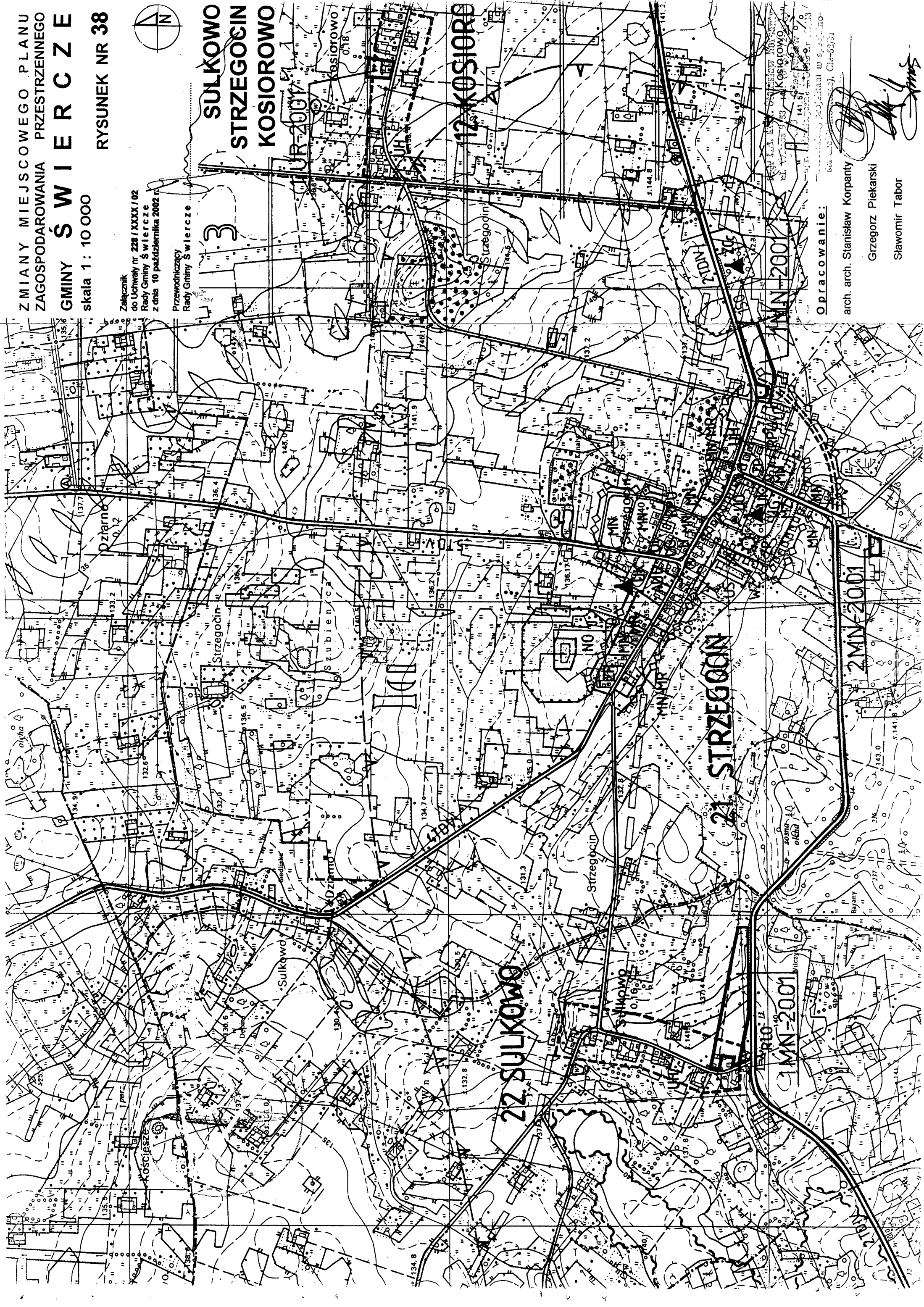
ZMIANY MIEJSCOWEGO PLANU  
ZAGOSPODAROWANIA PRZESTRZENNEGO  
GMINY ŚWIERCZE  
skala 1 : 10 000  
RYSUNEK NR 38

Załącznik  
do Uchwały nr 228 / XXXX / 02  
Rady Gminy Świercze  
z dnia 10 października 2002 r.

Przewodniczący  
Rady Gminy Świercze



SULKOWO  
STRZEGOCIN  
KOSIOROWO



Opracowanie:

arch. arch. Stanisław Korpanty

Grzegorz Piekarski

Sławomir Tabor

*[Handwritten signatures]*





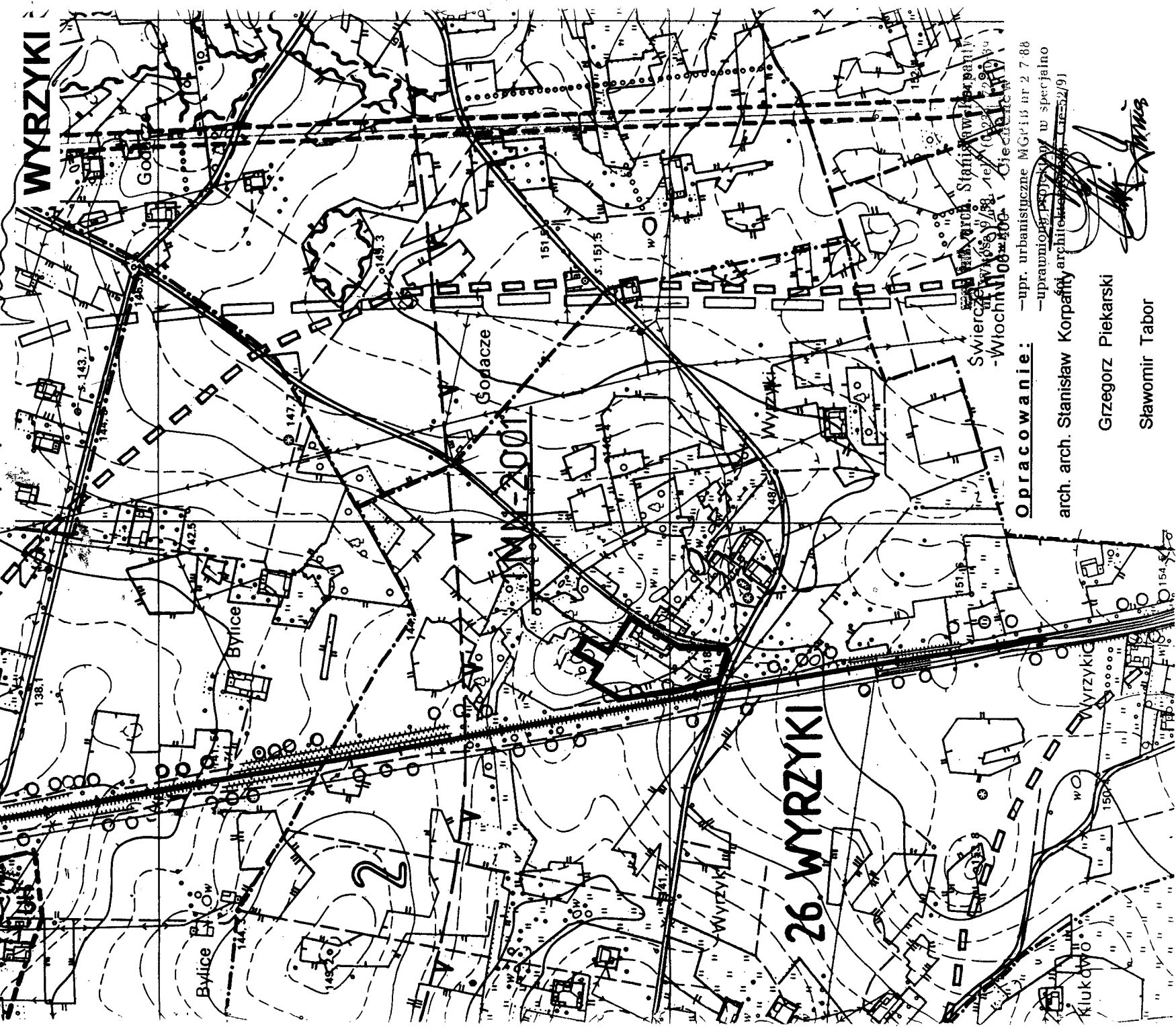
ZMIANY MIEJSCOWEGO PLANU  
ZAGOSPODAROWANIA PRZESTRZENNEGO  
GMINY ŚWIERCZE  
skala 1 : 10 000  
RYSUNEK NR 40

Załącznik  
do Uchwały nr Z28 / XXXX / 02  
Rady Gminy Świercze  
z dnia 10 października 2002 r.

Przewodniczący  
Rady Gminy Świercze



WYRZYKI



arch. Stanisław Korpański  
Swiercze, Włochnia, Cieciszewo  
-Włochnia 108-200-1 Cieciszewo

**Opracowanie:** -upr. urbanistyczne MGE 13 ar 2 7 88  
-uprawniony projektant w specjalno  
arch. arch. Stanisław Korpański architekt  
29/91

Grzegorz Piekarski  
Sławomir Tabor