

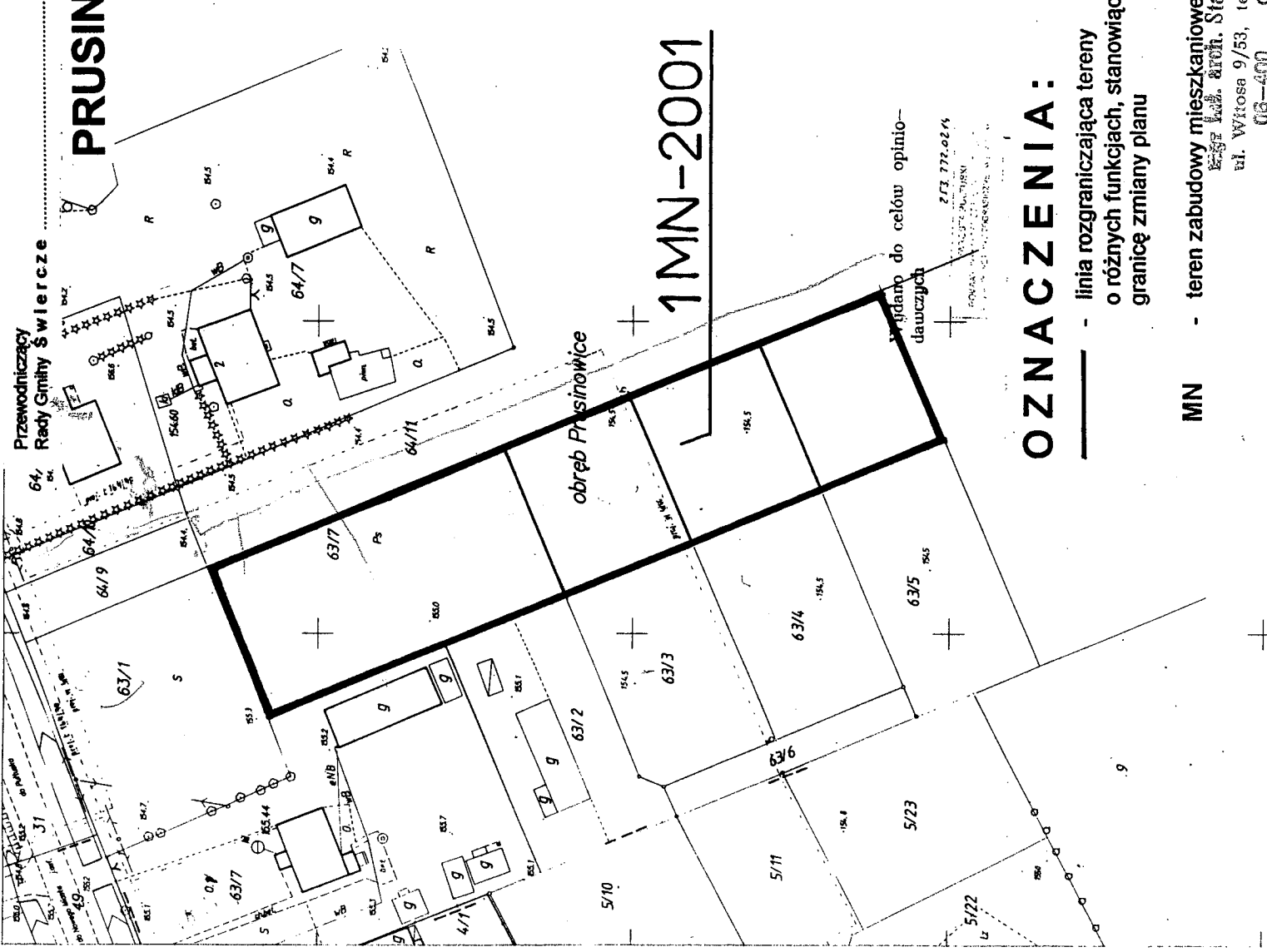
W R Y S

z miejscowego planu zagospodarowania przestrzennego
Gminy Świercze (ZMIANY PLANU) zatwierzonego Uchwałą Nr 228/XXXX/02
Rady Gminy Świercze z dnia 10 października 2002 roku
ogłoszonego w Dz. Urz. Woj. Maz. Nr 27, poz. 768
z dnia 2003.01.18 dla działki nr 63/8, 63/11, 63/12 i 63/14 w miejscowości Prusinowice

skala 1 : 1 000

RYSUNEK NR 21

Załącznik
do Uchwały nr 228 / XXXX / 02
Rady Gminy Świercze
z dnia 10 października 2002 r.



OZNACZENIA:

— - linia rozgraniczająca tereny
o różnych funkcjach, stanowiąca
granice zmiany planu

MN - teren zabudowy mieszkaniowej
Inst. Łódz. Arch. Stanisław Korpany
ul. Witosa 9/53, tel. (0-23) 72-40-39
03-400 Ciechanów
—opr. urbanistyczne MGPIB nr 267/88
—upr. arch. i inż. w specjalno-

Opracowanie:

arch. arch. Stanisław Korpany

Grzegorz Piekarski

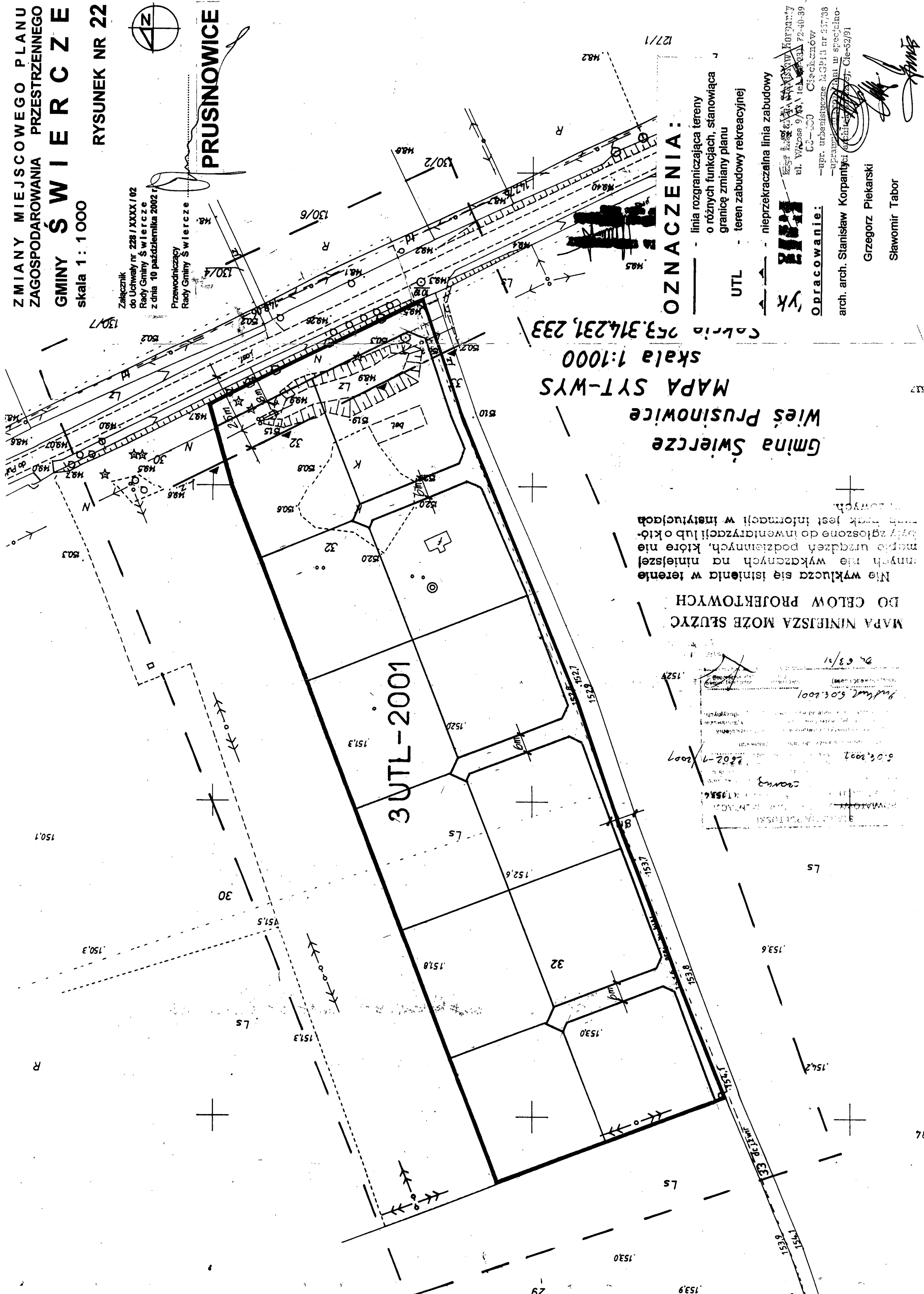
Sławomir Tabor

ZMIANY MIEJSCOWEGO PLANU
ZAGOSPODAROWANIA PRZESTRZENNEGO
GMINY ŚWIERCZE
skala 1:1000
RYSUNEK NR 22

Załącznik
do Uchwały nr 228/XXX/02
Rady Gminy Świercze
z dnia 10 października 2002 r.
Przewodniczący
Rady Gminy Świercze



PRUSINOWICE



Gmina Świercze
Wież Prusinowice
MAPA SYT-WYS
skala 1:1000
Cadastr 253.314.231.233

Nie wyklucza się istnienia w terenie innych nie wykazanych na niniejszej mapie urządzeń podziemnych, które nie były zgłoszone do inwentaryzacji lub o których brak jest informacji w instytucjach państwowych.

MAPA NINIEJSZA MOŻE SŁUżyć DO CELOW PROJEKTOWYCH

5.08.2002	2602-7-2007	5.08.2002	2602-7-2007
5.08.2002	2602-7-2007	5.08.2002	2602-7-2007
5.08.2002	2602-7-2007	5.08.2002	2602-7-2007

OZNACZENIA:

- linia rozgraniczająca tereny o różnych funkcjach, stanowiąca granicę zmiany planu
 - UTL - teren zabudowy rekreacyjnej
 - nieprzekraczalna linia zabudowy
- YK
- OPRACOWANIE:**
- upr. urbanistyczne MGPIB nr 257/98
- upr. urbanistyczne MGPIB nr 257/98
- upr. urbanistyczne MGPIB nr 257/98
- upr. urbanistyczne MGPIB nr 257/98
- arch. arch. Stanisław Korpanyci
Grzegorz Piekarski
Sławomir Tabor

ZMIANY MIEJSCOWEGO PLANU
ZAGOSPODAROWANIA PRZESTRZENNEGO
GMINY ŚWIERCZE

skala 1:1000

RYSUNEK NR 23

Załącznik
do Uchwały nr 228/XXXX/02
Rady Gminy Świercze
z dnia 10 października 2002 r.

Przewodniczący
Rady Gminy Świercze

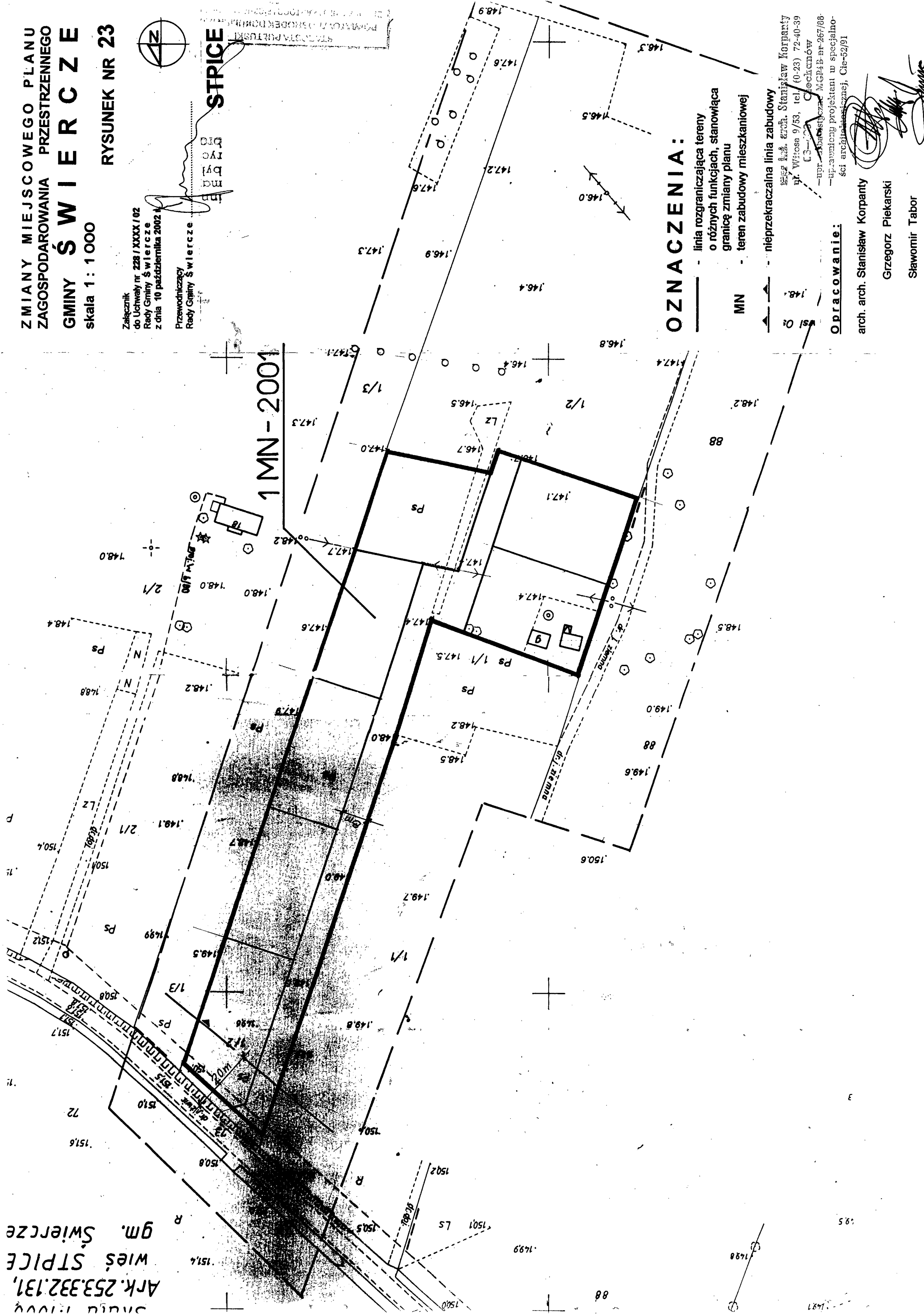


STRICE

trn
na
był
ryc
bilo

Ark. 253.332.131,
wies STRICE
gm. Świercze

1 MN - 2001



OZNACZENIA:

- linia rozgraniczająca tereny o różnych funkcjach, stanowiąca granicę zmiany planu
- MN - teren zabudowy mieszkaniowej
- - nieprzekraczalna linia zabudowy

arch. arch. Stanisław Korpany
Grzegorz Piekarski
Sławomir Tabor

mgr inż. arch. Stanisław Korpany
ul. Wiosna 9/53, tel. (0-23) 72-40-39
Ciechanów
ul. Wolności 10
MGPiB nr 267/88
-upr. architektura
-upr. architektura w specjalno-
ści architektury, Cie-52/91

[Handwritten signature]

W Y R Y S

z Miejsowego Planu Zagospodarowania Przestrzennego Gminy Świercze (Zmiany planu) zatwierdzonego Uchwałą Nr 228/XXXX/02 Rady Gminy Świercze z dnia 10 października 2002 roku ogłoszonego w Dz. Urz. Woj. Maz. Nr 27, poz. 768 z dnia 2003.01.18 dla działki oznaczonej nr 388/3 w miejscowości Strzegocin

Gmina Świercze

Wieś Strzegocin

MAPA SYT-WYS

skala 1:1000

Sekcje 253.314.203, 251

Wykonał:

PRZEDSIĘWZIĘCIE WYKONANO
Wzrost i rozwój
dr. inż. Andrzej Chojnacki
ul. Szwarczaka 42A, tel. 79-09-10

CAŁOKOŚĆ WYKONANA
dr. inż. Andrzej Chojnacki
ul. Szwarczaka 42A, tel. 79-09-10

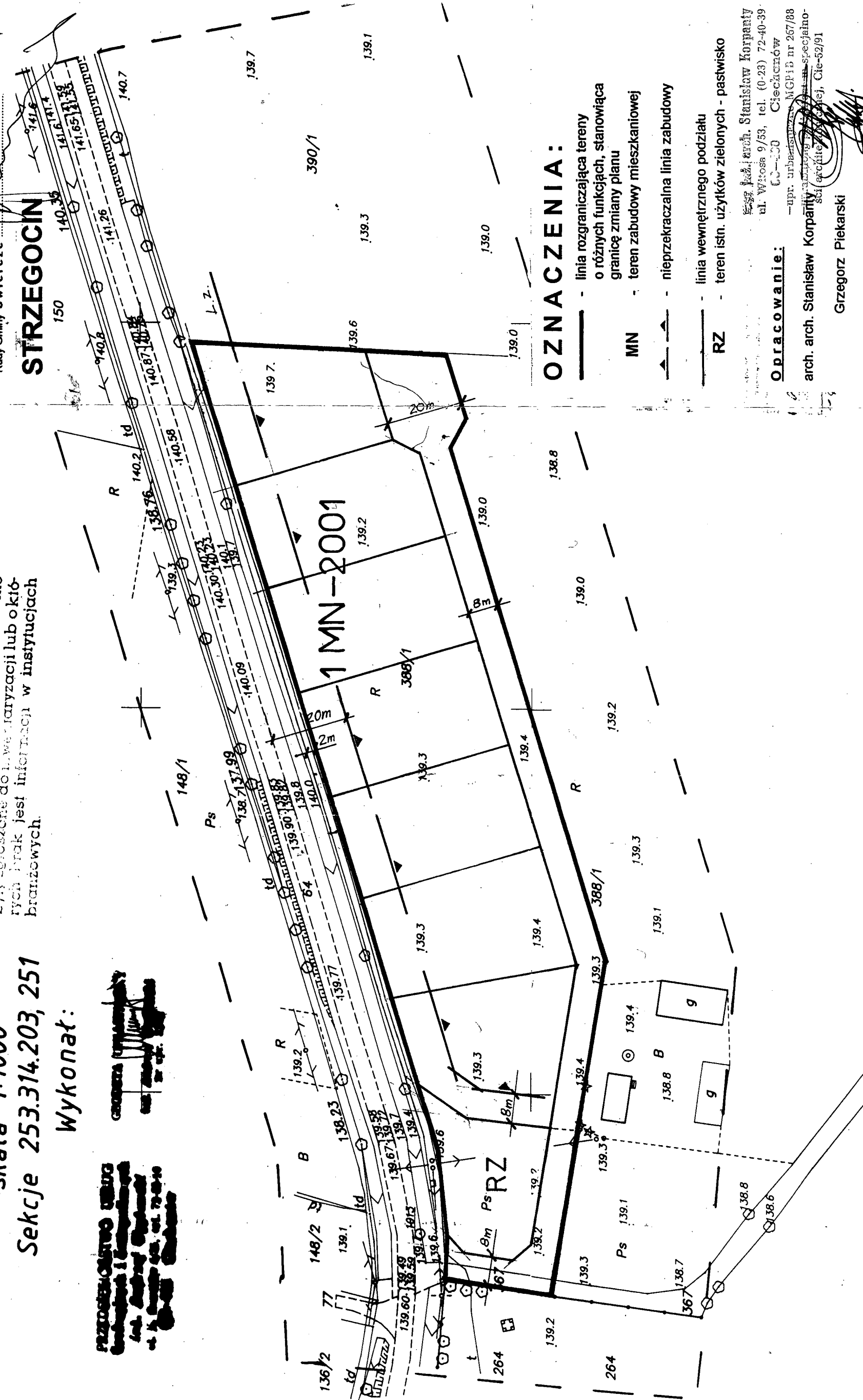
Nie wyklucza się istnienia w terenie innych nie wykazanych na niniejszej mapie urządzeń podziemnych, które nie były położone do uwzględnienia w tych branżowych.

Załącznik
do Uchwały nr 228/XXXX/02
Rady Gminy Świercze
z dnia 10 października 2002 r.
Przewodniczący
Rady Gminy Świercze

STRZEGOCIN

ZMIANY MIEJSCOWEGO PLANU
ZAGOSPODAROWANIA PRZESTRZENNEGO
GMINY ŚWIERCZE
skala 1:1000

RYSUNEK NR 24



OZNACZENIA:

- linia ograniczająca tereny o różnych funkcjach, stanowiąca granicę zmiany planu
- MN - teren zabudowy mieszkaniowej
- nieprzekraczalna linia zabudowy
- linia wewnętrznej podziatu
- RZ - teren istn. użytków zielonych - pastwisko

mgr inż. arch. Stanisław Korpany
ul. Włosa 9/53, tel. (0-23) 72-40-39
Ciechocin
-opr. urbanistyczne- MGPiB nr 267/88
arch. arch. Stanisław Korpany
specjalno-
ści (architek. i inż. inż. Cie-82/91)

Grzegorz Piekarski
Sławomir Tabor

ZMIANY MIEJSCOWEGO PLANU
ZAGOSPODAROWANIA PRZESTRZENNEGO
GMINY ŚWIERCZE
skala 1 : 2 000

RYSUNEK NR 26

Załącznik
do Uchwały nr 228 / XXXX / 02
Rady Gminy Świercze
z dnia 10 października 2002 r.

Przewodniczący
Rady Gminy Świercze



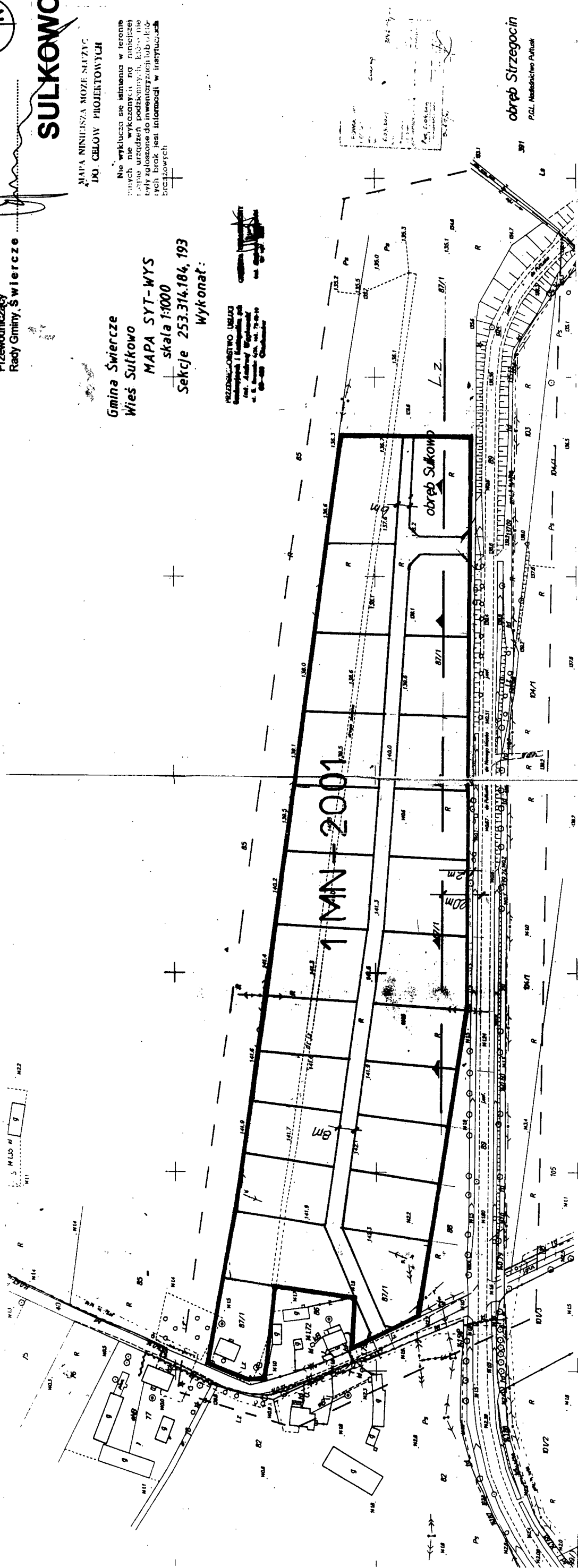
SULKOWO

MAPA NIMIEJSZA MOŻE SŁUżyć
JAKO CELOWY PROJEKTOWY

Nie wyklucza się istnienia w terenie
bunich nie wykazanych na niniejszej
mapie urządzeń podziemnych, które nie
były zgłoszone do inwentaryzacji lub o któ-
rych brak jest informacji w istniejących
branżowych

Gmina Świercze
Wieś Sulkowo
MAPA SYT-WYS
skala 1:1000
Sekcje 253.314.184, 193
Wykonat:

PRZEDSIĘWZIĘCIE UNIAJ
KONSTRUKCJA I WYKONANIE
IM. Andrzej Wójcik
ul. S. 100 000, tel. 79-44-
00-000



OZNACZENIA:

- - linia rozgraniczająca tereny
o różnych funkcjach, stanowiąca
granicę zmiany planu
- MN - teren zabudowy mieszkaniowej
- ▲ - nieprzekraczalna linia zabudowy

mgr inż. arch. Stanisław Korpany
ul. W. 9/68, tel. (0-28) 75-40-63
00-000
ul. W. 9/68, tel. (0-28) 75-40-63
ul. W. 9/68, tel. (0-28) 75-40-63
ul. W. 9/68, tel. (0-28) 75-40-63

Opracowanie:

arch. arch. Stanisław Korpany
Grzegorz Piekarski
Sławomir Tabor

ZMIANY MIEJSCOWEGO PLANU
ZAGOSPODAROWANIA PRZESTRZENNEGO
GMINY ŚWIERCZE
skala 1:1000

RYSUNEK NR 27

Załącznik
do Uchwały nr 228/XXXI/02
Rady Gminy Świercze
z dnia 10 października 2002 r.



Przewodniczący
Rady Gminy Świercze

ŚWIERCZE SIÓŁKI

Powiat pułtuski,
Gmina Świercze
Wies Świercze Siółki
Obiekt - działka nr 28/5

WYCINEK MAPY SYTUACYJNO-WYSOKOŚCIOWEJ

W SKALI 1:1000

Ark. 253.332.062, 064, 071, 073

Wykonał:

PRZEDSIĘBIORSTWO USŁUG
Geodezyjnych i Kartograficznych
inż. Andrzej Węgfowski
ul. Szwanke 6/36
06-400 Ciechanów

Ciechanów 20.03.2001r.

Niniejsza mapa może służyć do celów projektowych.

Nie wyklucza się istnienia w terenie
innych nie wykazanych na niniejszej
mapie urządzeń podziemnych, które nie
były zgłoszone do inwentaryzacji lub o któ-
rych brak jest informacji w instytucjach
branżowych.

OZNACZENIA:

— linia rozgraniczająca tereny
o różnych funkcjach, stanowiąca
granicę zmiany planu

MN - teren zabudowy mieszkaniowej

POWIATOWY
GEODEZYJNY
KANCELARZ
ul. Włocławskiej 10
14-100 Pułtów
Niniejsza mapa może służyć do celów projektowych.
Wyjątkowo: obszary brzołowe wymagające pozwolenia
na budowę podlegają wyliczeniu i inwentaryzacji
przez jednostki uprawnione.

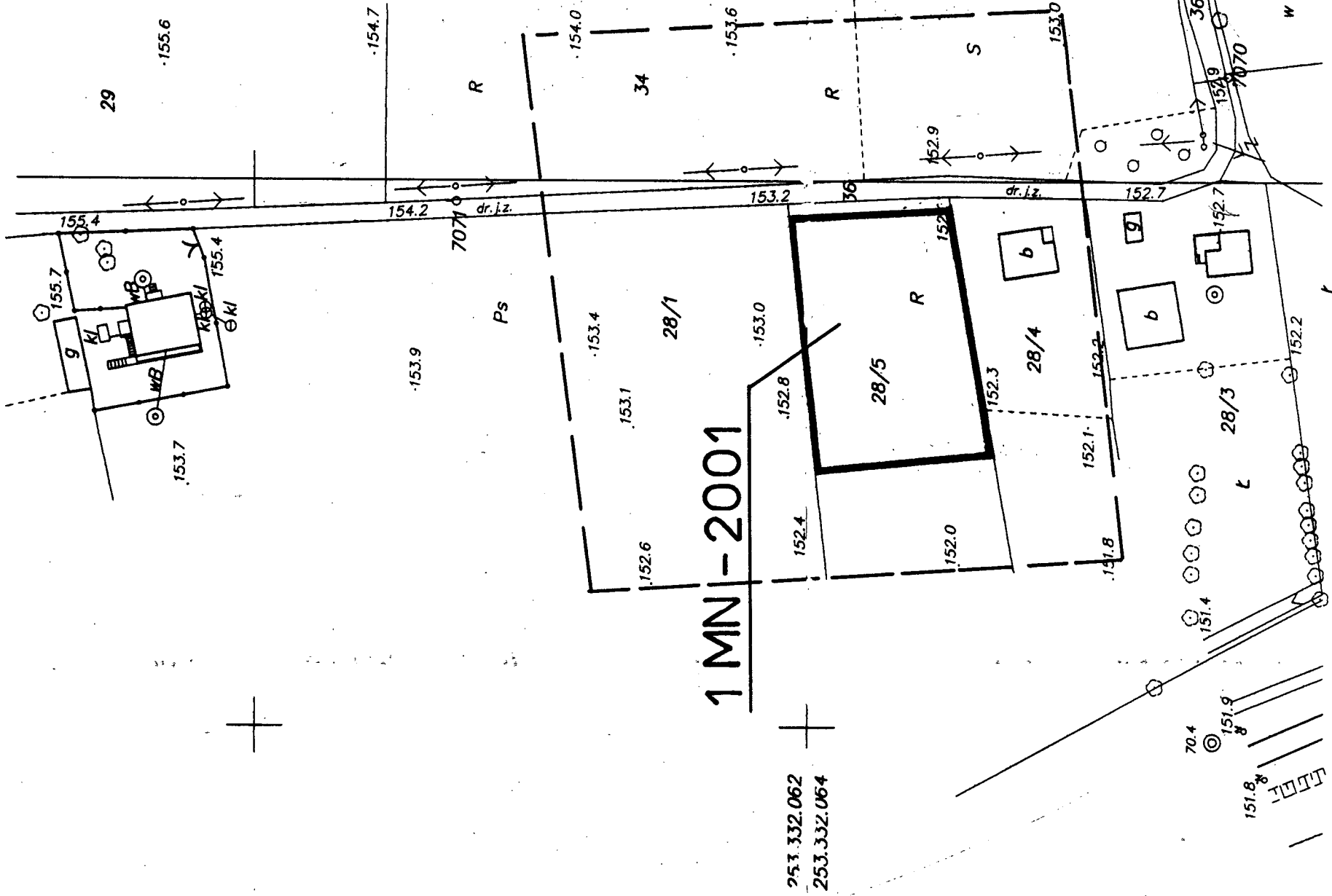
Stanisław Korpany
arch. arch. Stanisław Korpany

Opracowanie:

arch. arch. Stanisław Korpany

Grzegorz Piekarski

Sławomir Tabor



ZMIANY MIEJSCOWEGO PLANU
ZAGOSPODAROWANIA PRZESTRZENNEGO
GMINY ŚWIERCZE
skala 1:1000

RYSUNEK NR 29



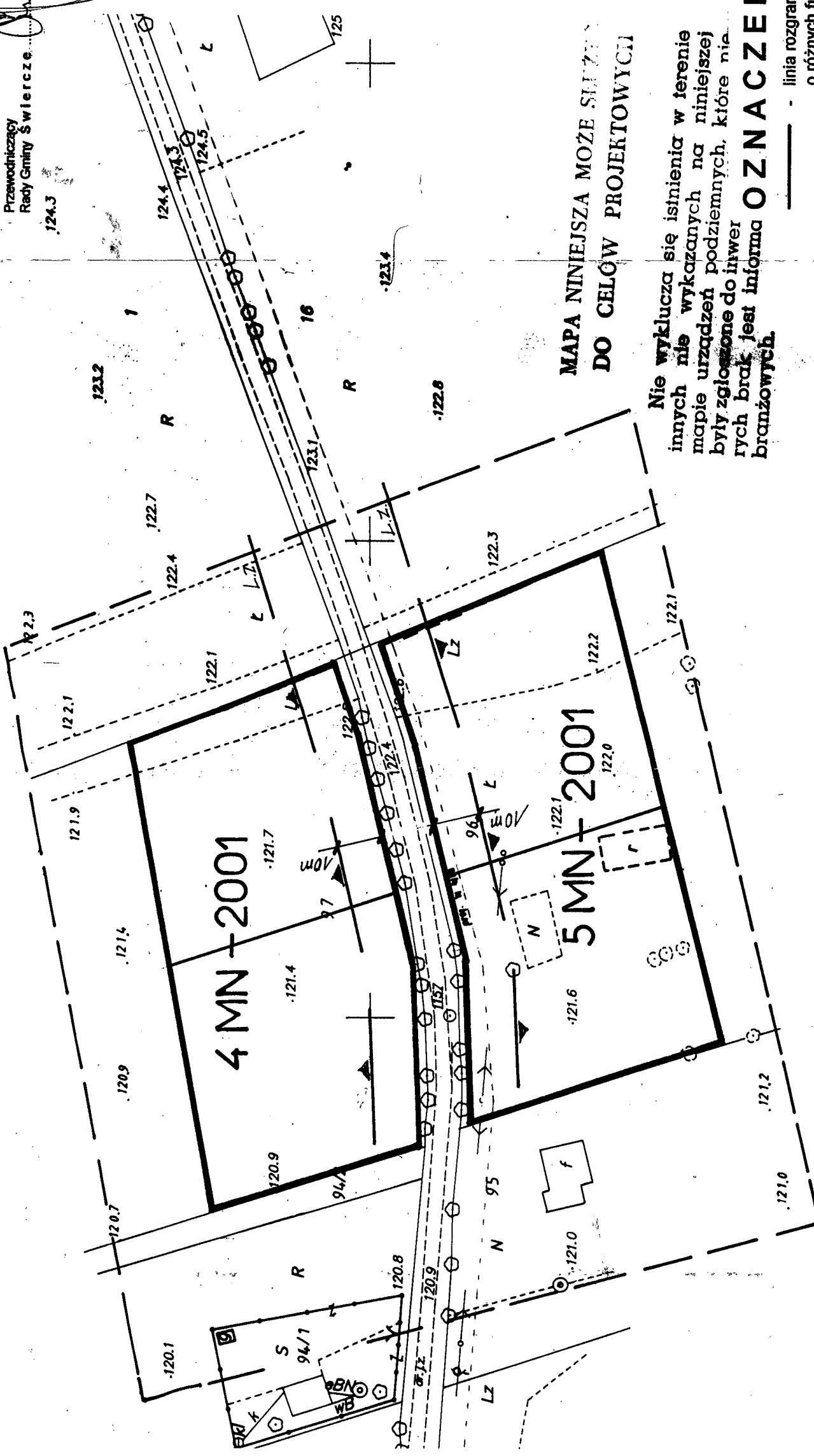
ŚWIESZEWKO

Załącznik
do Uchwały nr 228/XXXX/02
Rady Gminy Świercze
z dnia 10 października 2002 r.

Przewodniczący
Rady Gminy Świercze

124.3

Mapa syt. wys.
Skala 1:1000
Ark. 253.331.204
wieś ŚWIESZEWKO
gm. Świercze



MAPA NINIJSZA MOŻE SŁUżyć
DO CELÓW PROJEKTOWYCH

Nie wyklucza się istnienia w terenie
innych nie wykazanych na niniejszej
mapie urządzeń podziemnych, które nie
były zgłoszone do inwer
rych brak jest inform
branzowych.

- — — — — linia rozgraniczająca tereny
- o różnych funkcjach, stanowiąca
- granicę zmiany planu
- MN — — — — — teren zabudowy mieszkaniowej
- ▲ — — — — — nieprzekraczalna linia zabudowy

Wykonawca:

PRZEDSIĘWZIĘCIE WYKONAWCZE
Wykonawca: **STANISŁAW KORPANTY**
ul. Świerczowska 10, 25-100 Świercze

STAROSTA POKUTSKI
M. STANISŁAW KORPANTY
25-100 Świercze
16/10/07

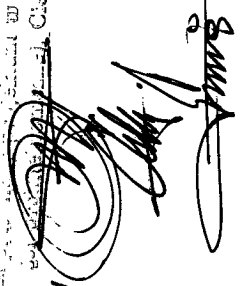
ul. Włocławska 9/53, tel. (0-23) 72-40-39
ul. Włocławska 9/53, tel. (0-23) 72-40-39
ul. Włocławska 9/53, tel. (0-23) 72-40-39

Opracowanie:

arch. arch. Stanisław Korpanty

Grzegorz Piekarski

Sławomir Tabor



ZMIANY MIEJSCOWEGO PLANU
ZAGOSPODAROWANIA PRZESTRZENNEGO
GMINY ŚWIERCZE
skala 1 : 2 000

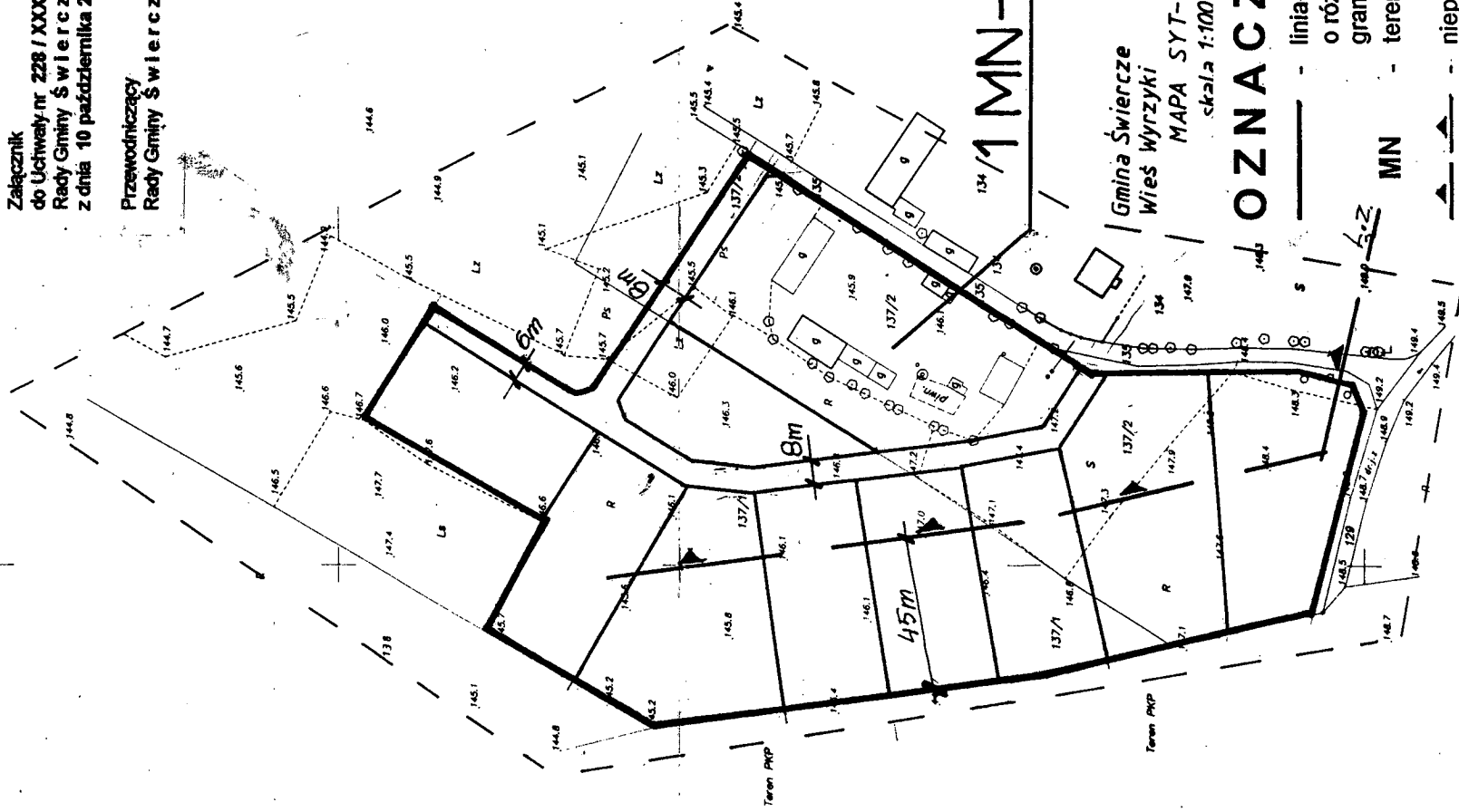
RYСУNEK NR 30

Załącznik
do Uchwały nr 228 / XXXX / 02
Rady Gminy Świercze
z dnia 10 października 2002 r.

Przewodniczący
Rady Gminy Świercze



WYRZYKI



OZNACZENIA:

- — — — — linia rozgraniczająca tereny o różnych funkcjach, stanowiąca granicę zmiany planu
- MN — — — — — teren zabudowy mieszkaniowej
- ▲ — — — — — nieprzekraczalna linia zabudowy

mgr inż. arch. Stanisław Korpanty
ul. Witosa 9/53, tel. (0-23) 72-40-39
06-400 Ciecichanów

—opr. urbanistyczne MGPIB nr 267/88
—uprawniony projektant w specjalności architektury urbanistycznej Ciec-52/91

Opracowanie:

arch. arch. Stanisław Korpanty

Grzegorz Piekarski

Sławomir Tabor