

ZMIANY MIEJSCOWEGO PLANU
ZAGOSPODAROWANIA PRZESTRZENNEGO
GMINY ŚWIERCZE
skala 1:1000
RYSUNEK NR 11

Załącznik
do Uchwały nr 228/XXXI/02
Rady Gminy Świercze
z dnia 10 października 2002 r.
Przewodniczący
Rady Gminy Świercze



KLUKOWO

WYKONAWCA:

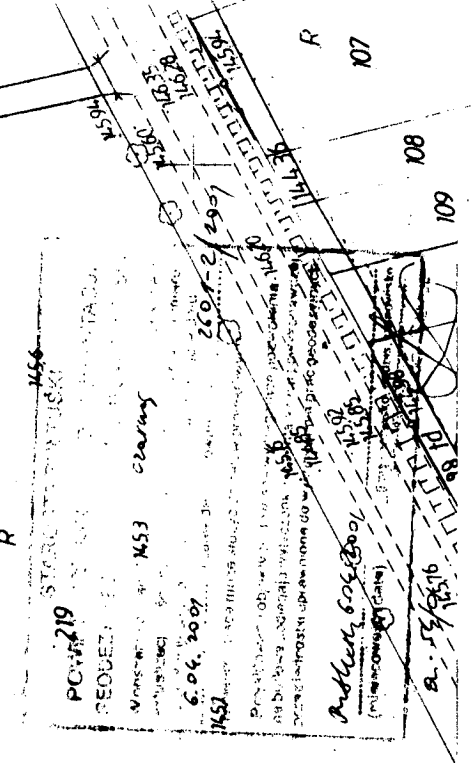
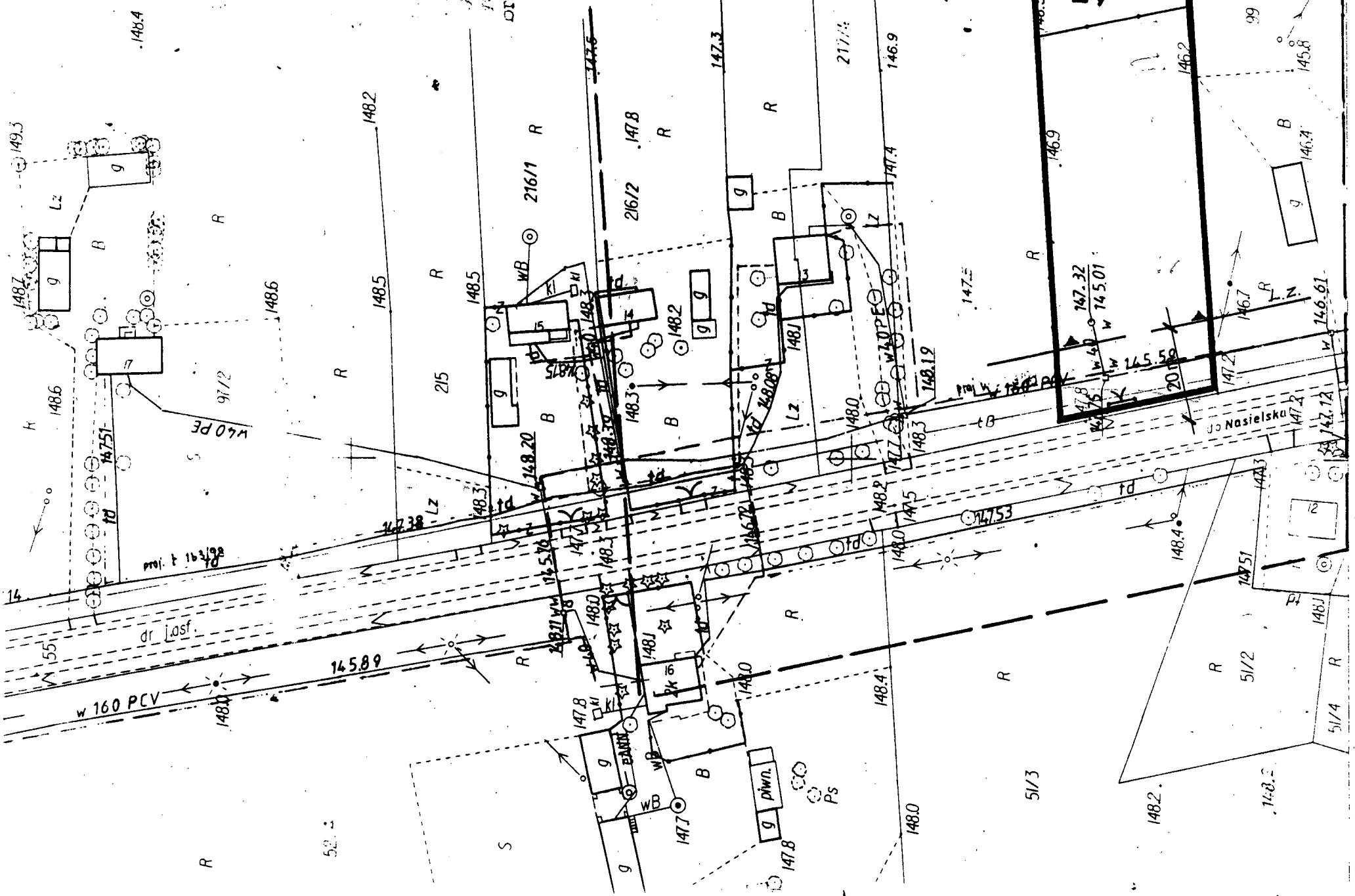
GEODETA UPRAWNIONY
Inż. Andrzej Węglowski
nr upraw. 3243

PRZEDSIĘBIORSTWO USŁUG
Geodezyjnych i Kartograficznych
Inż. Andrzej Węglowski
ul. K. Szwanke 6/36, tel. 72-59-10
08-400 Cieszanów

Mapa syt. wys.
Skala 1:4000
Ark. 253.331.054
w. KLUKOWO
gm. Świercze

MAPA NINIEJSZA MOŻE SŁUŻYĆ
DO CELÓW PROJEKTOWYCH

Nie wyklucza się istnienia w terenie
arch. nie wykazanych na niniejszej
mapie urządzeń podziemnych, które nie
są zgłoszone do inwentaryzacji lub o któ-
rych brak jest informacji w instytucjach
branżowych.



OZNACZENIA:

- - linia rozgraniczająca tereny o różnych funkcjach, stanowiąca granicę zmiany planu
- MN - teren zabudowy mieszkaniowej
- ▲ - nieprzekraczalna linia zabudowy

114 113 112
Opracowanie:

arch. arch. Stanisław Korpany
ul. Wilcza 9/53, tel. (0-23) 72-40-39
Cieszanów
nr upraw. 3243

Grzegorz Piekarski

Sławomir Tabor

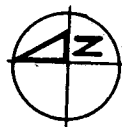


**ZMIANY MIEJSCOWEGO PLANU
ZAGOSPODAROWANIA PRZESTRZENNEGO
GMINY ŚWIERCZE**
skala 1: 1 000

RYСУNEK NR 12

Załącznik
do Uchwały nr 228 / XXXX / 02
Rady Gminy Świercze
z dnia 10 października 2002 r.

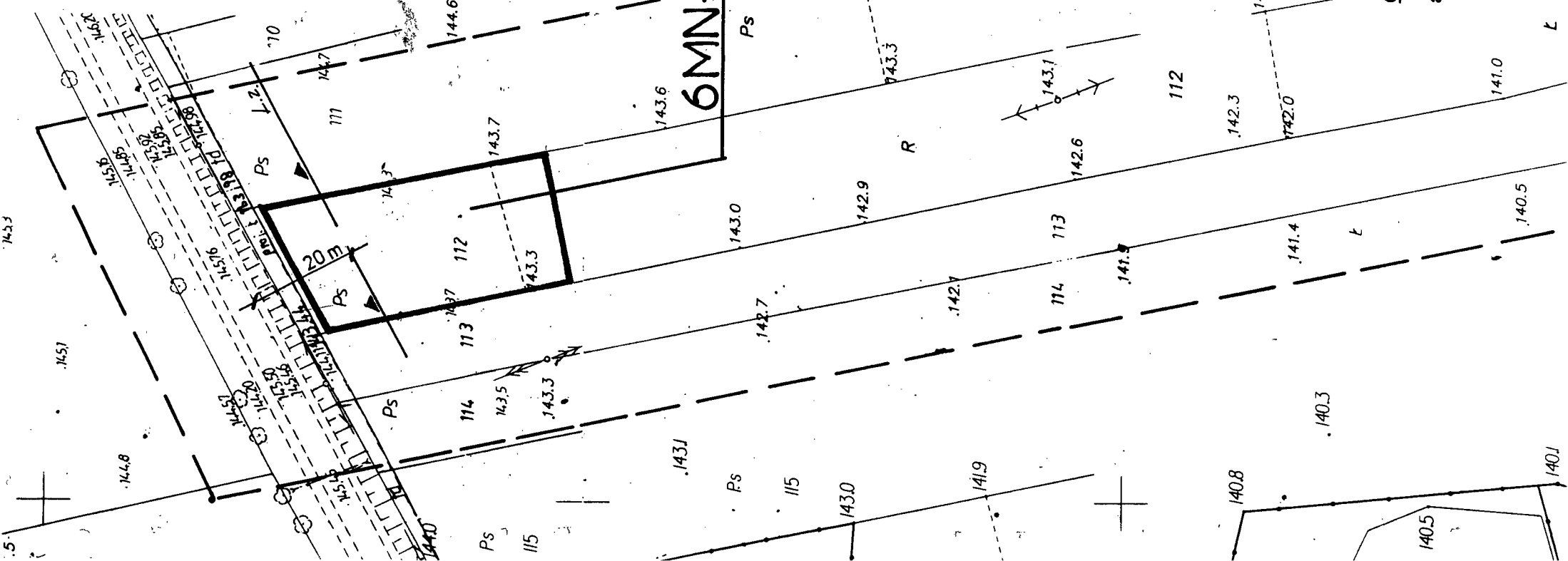
Przewodniczący
Rady Gminy Świercze



KLUKOWO Ark. 253.331.054.10
wieś KLUKOWO
gm. Świercze

MAPA NISZA W MOŻE SIĘ
DO CIĘCIA I ODCYNIĘCIA
WŁASNOŚCI
MIAŁA WYKONANĄ W CELU
MIAŁA WYKONANĄ W CELU
BYŁA WYKONANĄ W CELU
BYŁA WYKONANĄ W CELU

6MN+2001



OZNACZENIA:

- — — — — linia rozgraniczająca tereny o różnych funkcjach, stanowiąca granicę zmiany planu
- MN — — — — — teren zabudowy mieszkaniowej
- — — — — nieprzekraczalna linia zabudowy

mgr inż. arch. Stanisław Korpanty
ul. Witos 9/53, tel. (0-23) 72-40-39
06-400 Ciekaczków
—upr. urbanistyczne MGPIB nr 267/88
—uprawniony projektant w szczególności architekturalnej, Cie-52/91

Opracowanie:

arch. arch. Stanisław Korpanty
Grzegorz Piekarski
Sławomir Tabor

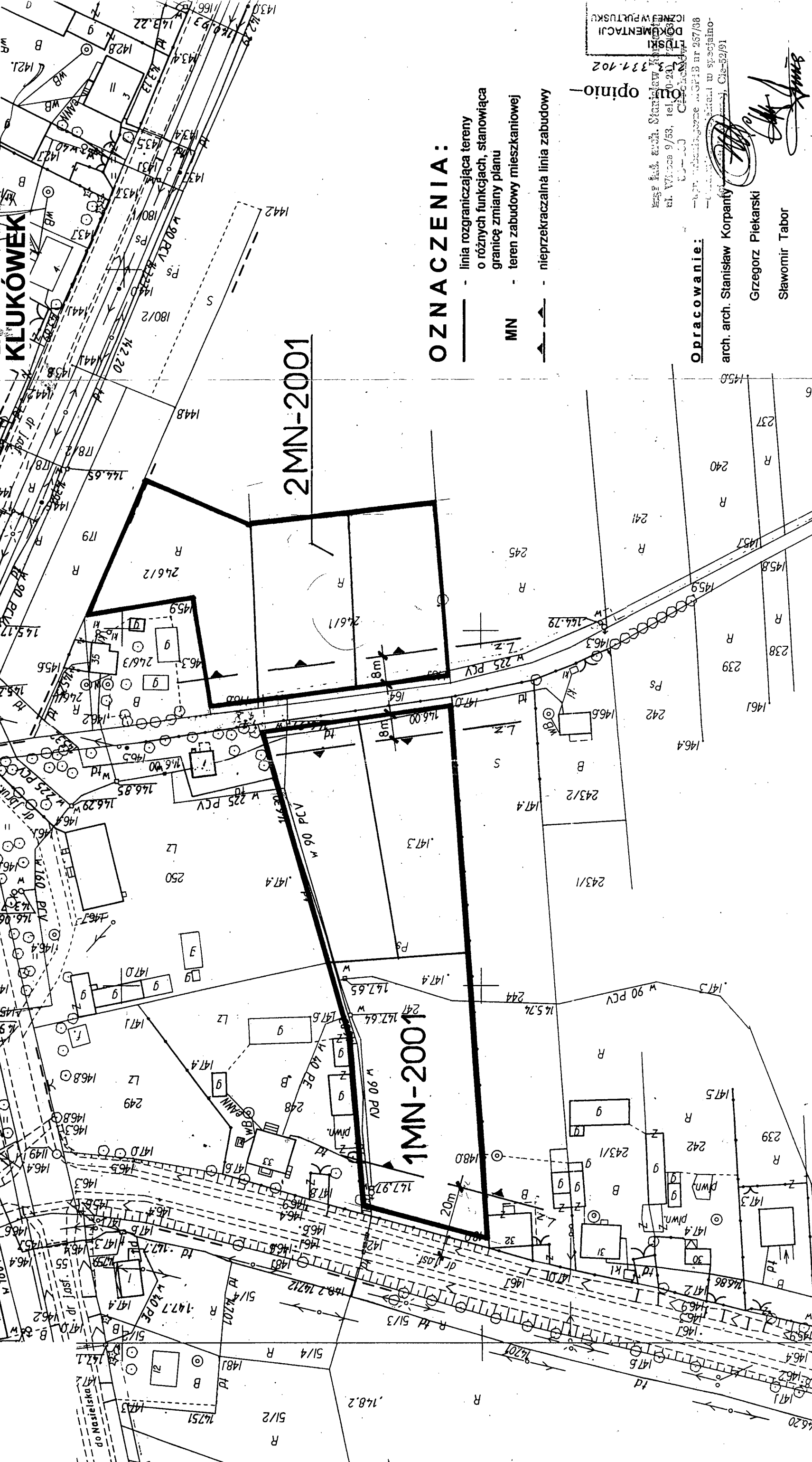
2501-2/2001

ZMIANY MIEJSCOWEGO PLANU
ZAGOSPODAROWANIA PRZESTRZENNEGO
GMINY ŚWIERCZE
skala 1:1000
RYSUNEK NR 13

Załącznik
do Uchwały nr 228/XXXX/02
Rady Gminy Świercze
z dnia 10 października 2007

Przewodniczący
Rady Gminy Świercze

KLUKÓWEK



OZNACZENIA:

- linia rozgraniczająca tereny o różnych funkcjach, stanowiąca granicę zmiany planu
- MN - teren zabudowy mieszkaniowej
- ▲ - nieprzekraczalna linia zabudowy

Opinio-
FITSKI
ul. Włocza 9/53, tel. 0-24-233-102
ICZNE W PULIUSKU
nr 267/08
w sprawie: zmiany miejscowego planu zagospodarowania przestrzennego gminy Świercze z dnia 10 października 2007 r.

Opracowanie:

arch. arch. Stanisław Korpany
Grzegorz Piekarski
Sławomir Tabor

[Signature]

**ZMIANY MIEJSCOWEGO PLANU
AG ZAGOSPODAROWANIA PRZESTRZENNEGO
W GMINIE ŚWIERCZE
RYSUNEK NR 14**

GI skala 1:1000



Nie
Załącznik
do Uchwały nr 228/XXXX/02
Rady Gminy Świercze
z dnia 10 października 2002 r.
Przewodniczący
Rady Gminy Świercze

KLUKÓWEK
MAPA NINIEJSZA MOŻE SŁUżyć
DO CELOWYCH PROJEKTOWYCH

OZNACZENIA:

- - - - - linia rozgraniczająca tereny o różnych funkcjach, stanowiąca granicę zmiany planu
- MN - teren zabudowy mieszkaniowej
- ▲-▲- nieprzekraczalna linia zabudowy

Wykonat:

GABRIELA PRZESYŁA
na Gminę Świercze
z up. 14.05.2002

PRZEDSIĘWZIĘCIE USŁUG
Geodezyjnych i Kartograficznych s.p. z o.o.
Inż. Andrzej Wypychowski
ul. Ł. Suwara 6/36, tel. 72-29-10
00-400 Cieszanów

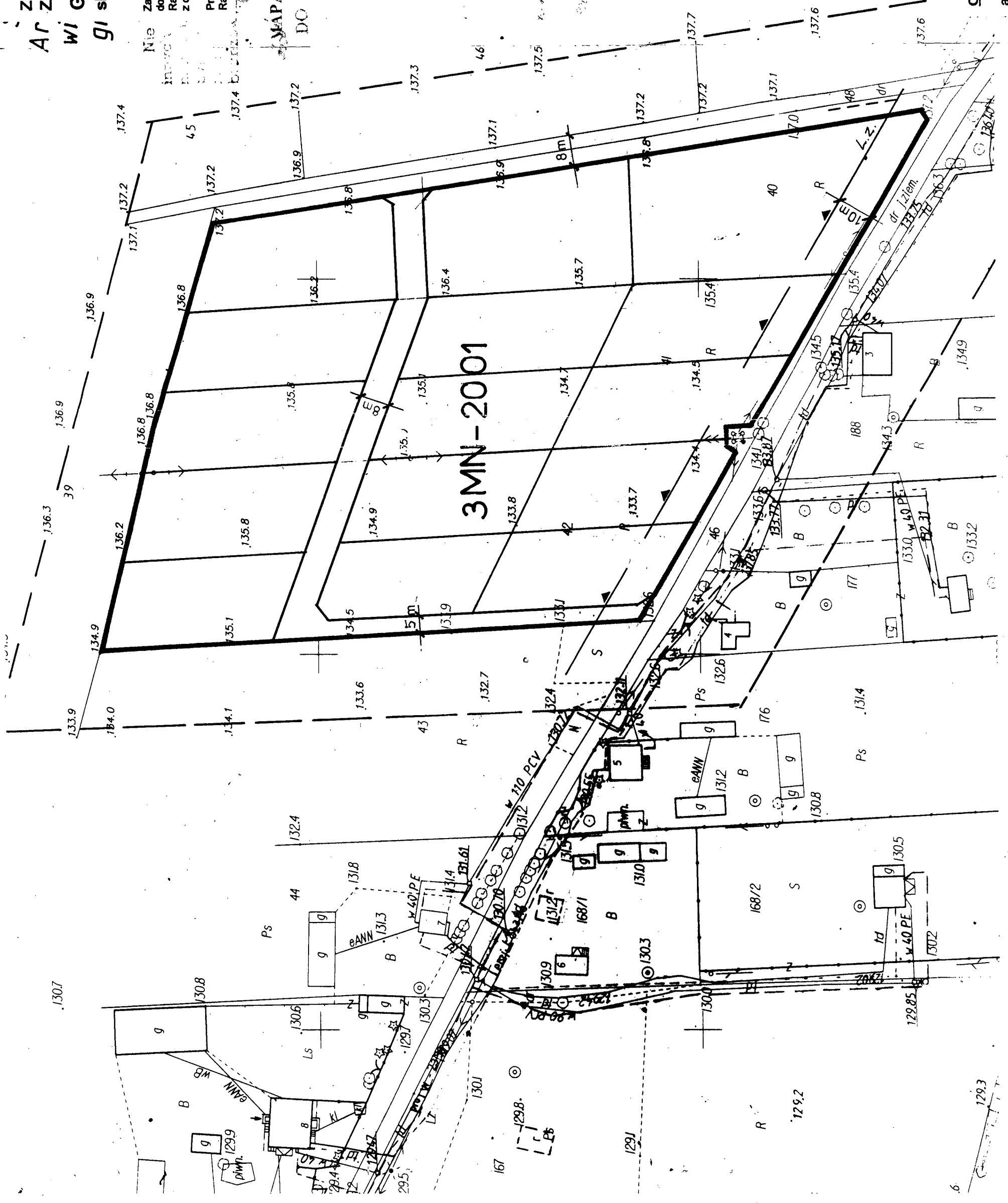
Opracowanie:

arch. arch. Stanisław Korpany
ul. Włosa 9/33, tel. (0-23) 72-40-39
Ciechanów
- upr. 14.05.2002 Nr 067/38
ul. Włosa 9/33, tel. (0-23) 72-40-39
Ciechanów

Grzegorz Piekarski

Sławomir Tabor

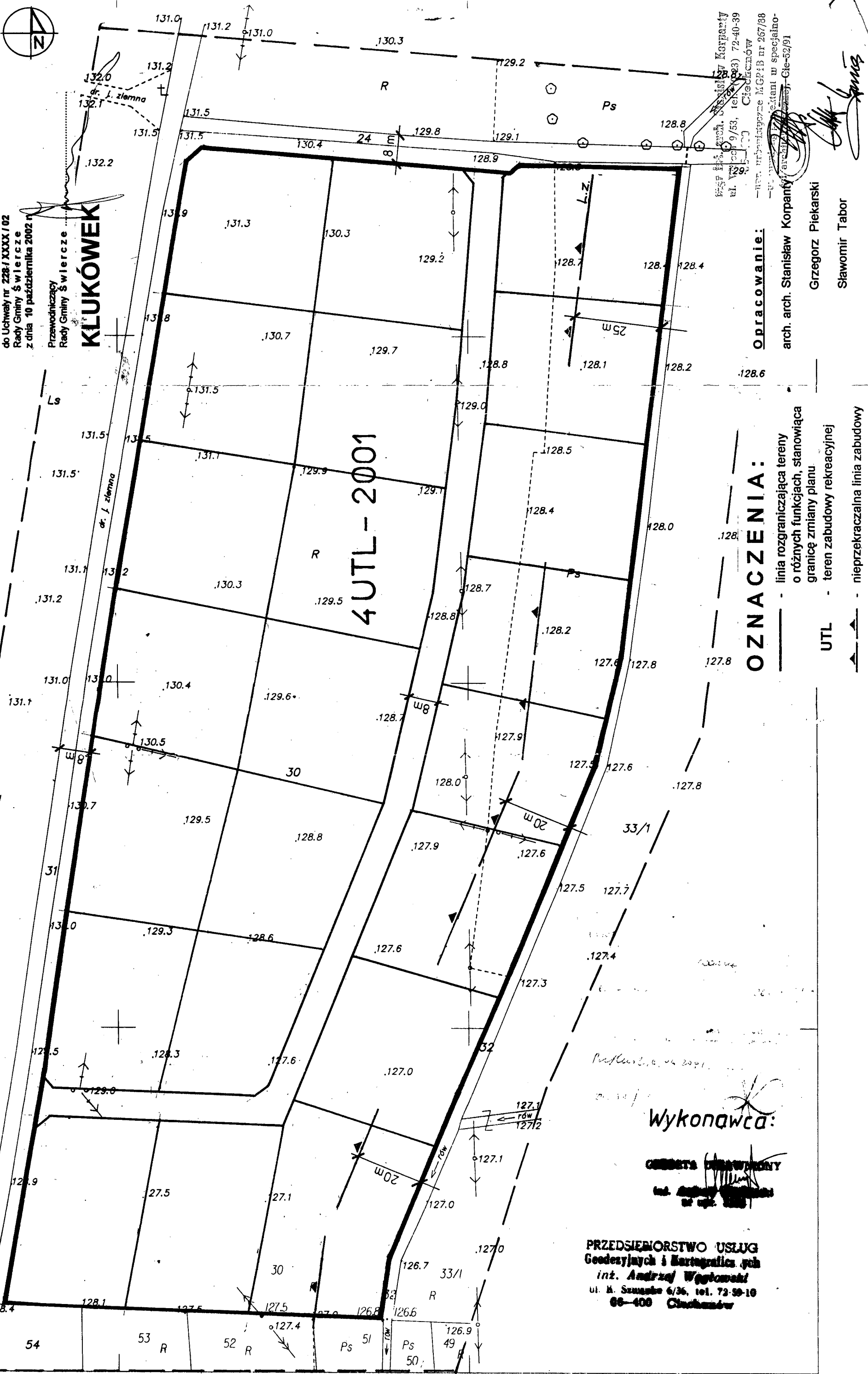
Amis



ZMIANY MIEJSCOWEGO PLANU
ZAGOSPODAROWANIA PRZESTRZENNEGO
GMINY ŚWIERCZE
skala 1:1000
RYSUNEK NR 15

Załącznik
do Uchwały nr 228/XXXI/02
Rady Gminy Świercze
z dnia 10 października 2002 r.
Przewodniczący
Rady Gminy Świercze

KLUKÓWEK



mgr inż. arch. Stanisław Korpany
ul. Wrocławska 9/53, tel. 72-40-39
Ciechanów
-ust. urbanistyczne MGPiB nr 267/88
-ust. urbanistyczne w sprawie w sprawie - Cie-62/91

Opracowanie:
arch. arch. Stanisław Korpany
Grzegorz Piekarski
Sławomir Tabor

OZNACZENIA:

- linia rozgraniczająca tereny o różnych funkcjach, stanowiąca granicę zmiany planu
- UTL - teren zabudowy rekreacyjnej
- nieprzekraczalna linia zabudowy

Wykonawca:

CEBETA DOKUMENTY
ul. ...
...
...

PRZEDSIĘBIORSTWO USŁUG
Geodezyjnych i Kartograficznych
inż. Andrzej Wętkowski
ul. M. Szwanke 6/36, tel. 72-50-10
06-400 Ciechanów

ZMIANY MIEJSCOWEGO PLANU
ZAGOSPODAROWANIA PRZESTRZENNEGO
GMINY ŚWIERCZE

skala 1:1000

RYСУNEK NR 16

Załącznik
do Uchwały nr 228/XXXX/02
Rady Gminy Świercze
z dnia 10 października 2002r.

Przewodniczący
Rady Gminy Świercze



KLUKÓWEK

WYS
0
44,092
at:

5UTL-2001

Nieprzekraczalna linia zabudowy
o różnych funkcjach, stanowiąca
granicę zmiany planu
teren zabudowy rekreacyjnej

OZNACZENIA:

- linia rozgraniczająca tereny o różnych funkcjach, stanowiąca granicę zmiany planu
- UTL - teren zabudowy rekreacyjnej
- nieprzekraczalna linia zabudowy

nieprzekraczalna linia zabudowy

mgr inż. arch. Stanisław Korpany
ul. Witosza 9/53, tel. (0-23) 72-40-39
GG-400 Ciechanów

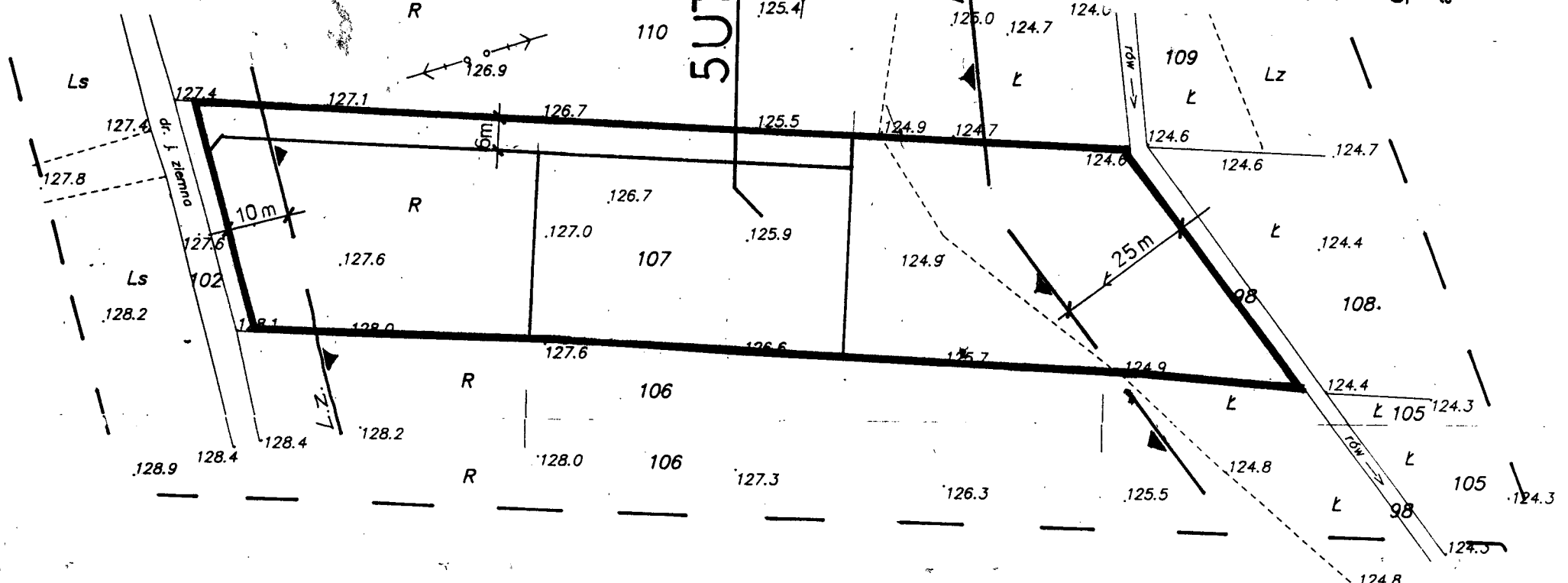
Opracowanie:

— upr. urbanistyczne MGRPB nr 267/88
— upr. urbanistyczne projektant w specjalno-
ści arch. Stanisław Korpany, Cie-52/91

arch. arch. Stanisław Korpany

Grzegorz Piekarski

Sławomir Tabor



ZMIANY MIEJSCOWEGO PLANU
ZAGOSPODAROWANIA PRZESTRZENNEGO
GMINY ŚWIERCZE

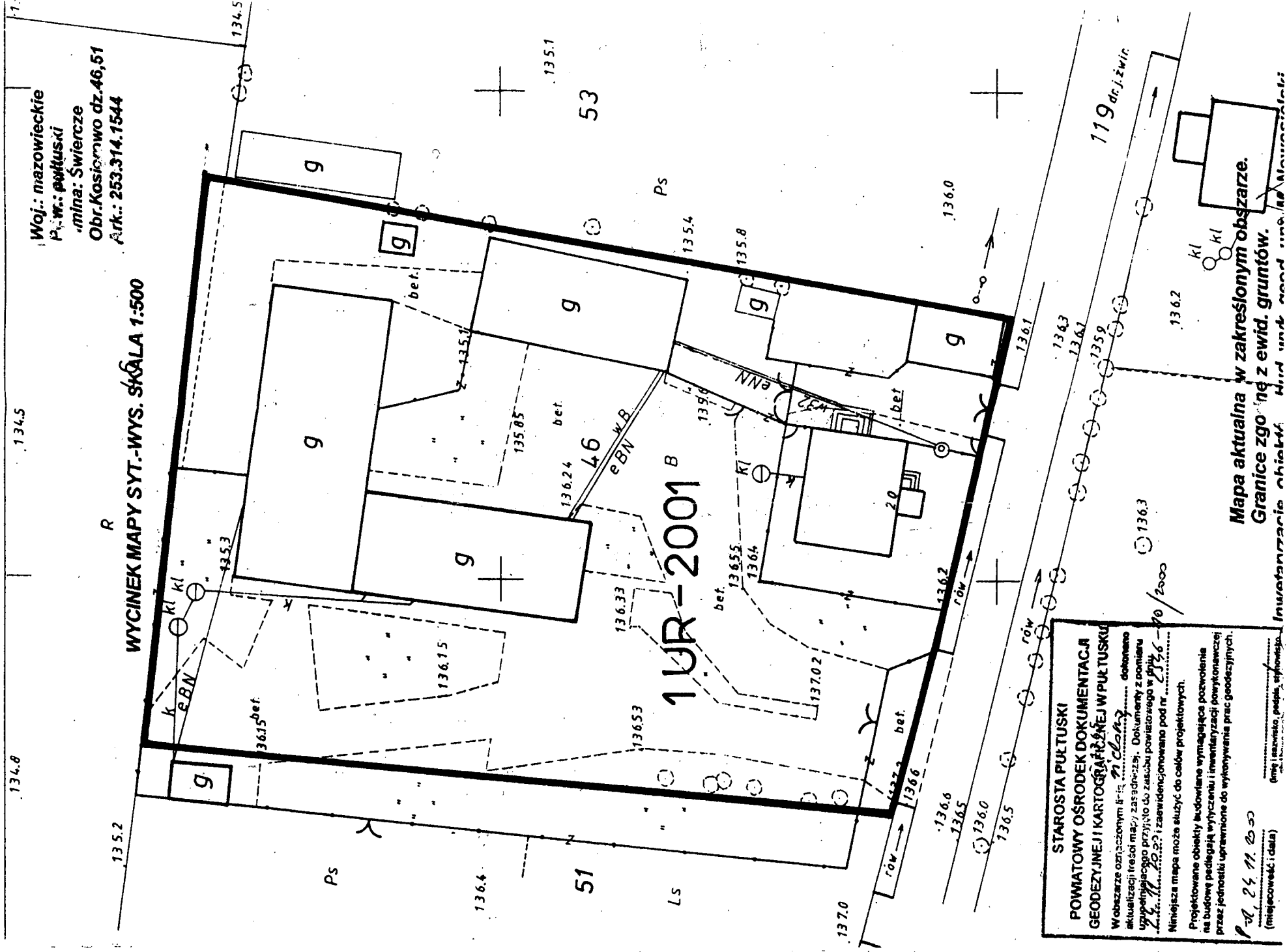
skala 1 : 500

RYSunEK NR 17

Załącznik
do Uchwały nr 228/XXXI/02
Rady Gminy Świercze
z dnia 10 października 2002 r.

Przewodniczący
Rady Gminy Świercze

KOSIOROWO



Woj.: mazowieckie
Pow.: pultuski
m. g.: Świercze
Obr. Kosiorowo dz. 46, 51
Ark.: 253.314.1544

WYCINEK MAPY SYT.-WYS. SKALA 1:500

STAROSTA PULTUSKI
POWIATOWY OŚRODEK DOKUMENTACJI
GEODEZYJNEJ I KARTOGRAFICZNEJ W PULTUSKU
W obszarze oznaczonym nr 119/2002, dokonano aktualizacji treści mapy zas. 940-2/9. Dokumenty z pomiaru urzędowego przyniesio do zasobu powiatowego w dniu 22.10.2002. i zaszeregowano pod nr 119/2002. Niniejsza mapa może służyć do celów projektowych.
Projektowane obiekty budowlane wymagające pozwolenia na budowę podlegają wytyczeniu i inwentaryzacji powiatowej przez jednostki uprawnione do wykonywania prac geodezyjnych.
24.10.2002 (miejscowość i data) [signature]

Mapa aktualna w zakreślonym obszarze.
Granice zgodną z ewid. gruntów. [signature]

OZNACZENIA:

- linia rozgraniczająca tereny o różnych funkcjach, stanowiąca granicę zmiany planu
- UR — teren usług rzemiosła i przetwórstwa rolnego

mgr inż. arch. Stanisław Korpany
ul. Włosa 9/53, tel. (0-23) 72-40-39
Ciechanów
—opr. urbanistyczne w GPB nr 267/98
—urbanistyczne projekty w specjalno-
arch. arch. Stanisław Korpany

Grzegorz Piekarski
Sławomir Tabor

[signature]

ZMIANY MIEJSCOWEGO PLANU
ZAGOSPODAROWANIA PRZESTRZENNEGO
GMINY ŚWIERCZE
skala 1 : 1000

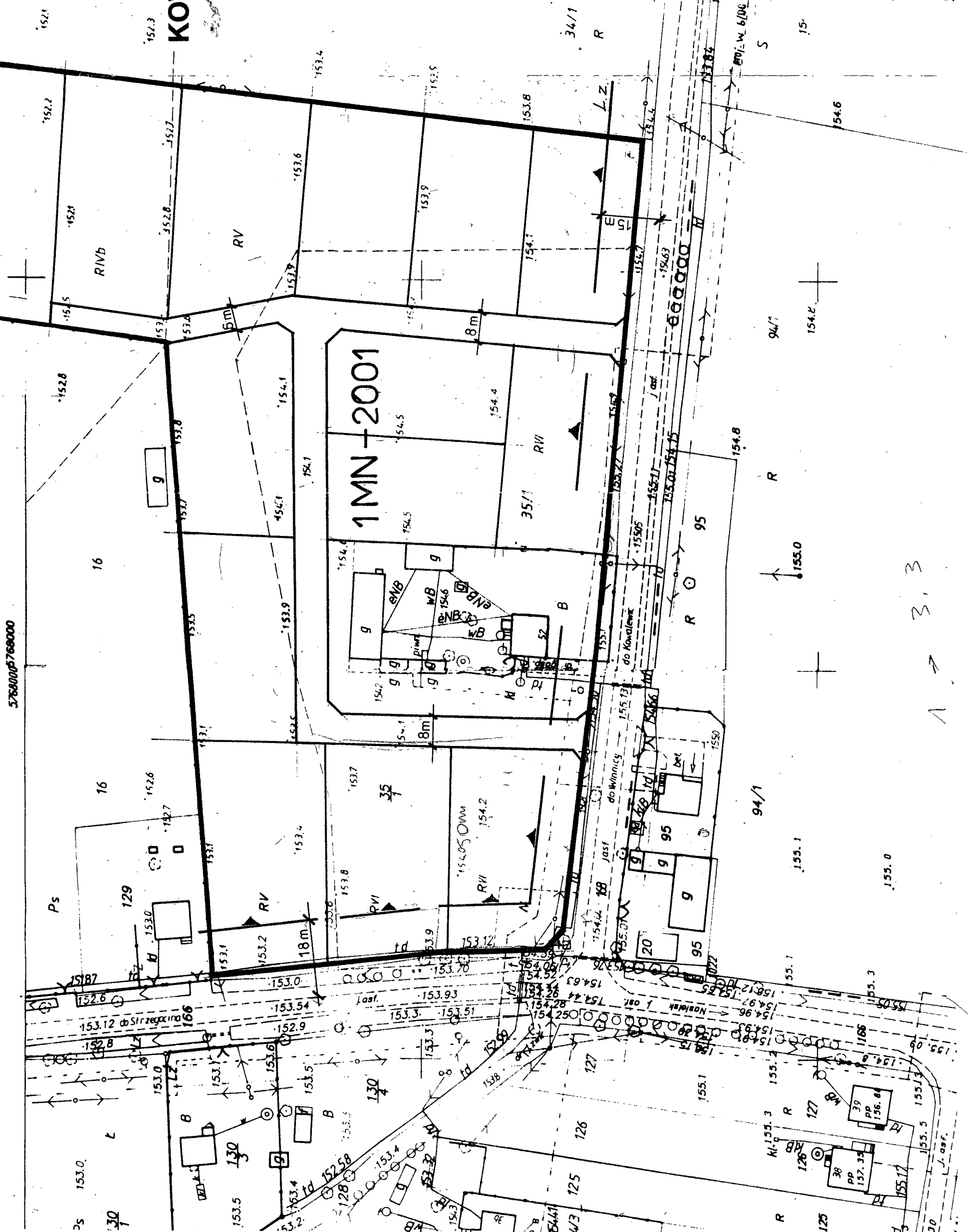
RYSUNEK NR 18

Załącznik
do Uchwały nr 228/XXXX/02
Rady Gminy Świercze
z dnia 10 października 2002

Przewodniczący
Rady Gminy Świercze



KOWALEWICE WŁOŚCIANSKIE



OZNACZENIA:

- linia rozgraniczająca tereny o różnych funkcjach, stanowiąca granicę zmiany planu
- MN - teren zabudowy mieszkaniowej
- ▲— nieprzekraczalna linia zabudowy

mgr inż. arch. Stanisław Korpany
ul. Włocza 9/53, tel. (0-23) 72-40-39

53-600 Ciecuchów

—opr. urbanistyczne— MOPiD nr 537/88
—opr. urbanistyczne— MOPiD nr 537/88

arch. arch. Stanisław Korpany

Grzegorz Piekarski

Sławomir Tabor

1 → 3.3

**ZMIANY MIEJSCOWEGO PLANU
ZAGOSPODAROWANIA PRZESTRZENNEGO
GMINY ŚWIERCZE**

skala 1 : 2 000

RYСУNEK NR 19

PROJEKT
Instytut
Kierownik
mgr inż. Andrzej Węgrzyn
ul. S. Świerka 40a, tel. 72-40-39
00-400 Cieszków

Załącznik
do Uchwały nr 228 / XXXX / 02
Rady Gminy Świercze
z dnia 10 października 2002 r.

Przewodniczący
Rady Gminy Świercze

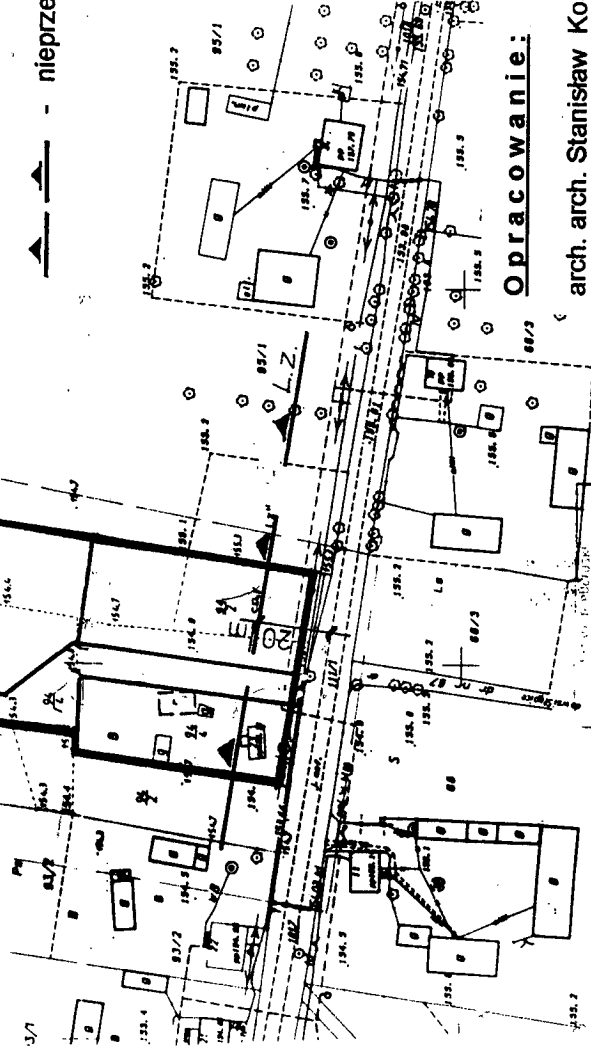


**KOWALEWICE
WŁOŚCIAŃSKIE**

2UTL-2001

OZNACZENIA :

- - linia rozgraniczająca tereny
o różnych funkcjach, stanowiąca
granicę zmiany planu
- UTL - teren zabudowy rekreacyjnej
- ▲ — - nieprzekraczalna linia zabudowy



Opracowanie:

arch. arch. Stanisław Korpanty

Grzegorz Plekarski

Stawomir Tabor

mgr inż. arch. Stanisław Korpanty
ul. Włosa 9/53, tel. (0-23) 72-40-39
00-400 Cieszków
—opr. urbanistyczne MGPIB nr 267/88
—uprawniony projektant w specjalno-
ści architektonicznej, Cie-52/91

ZMIANY MIEJSCOWEGO PLANU
ZAGOSPODAROWANIA PRZESTRZENNEGO
GMINY ŚWIERCZE

skala 1: 1 000

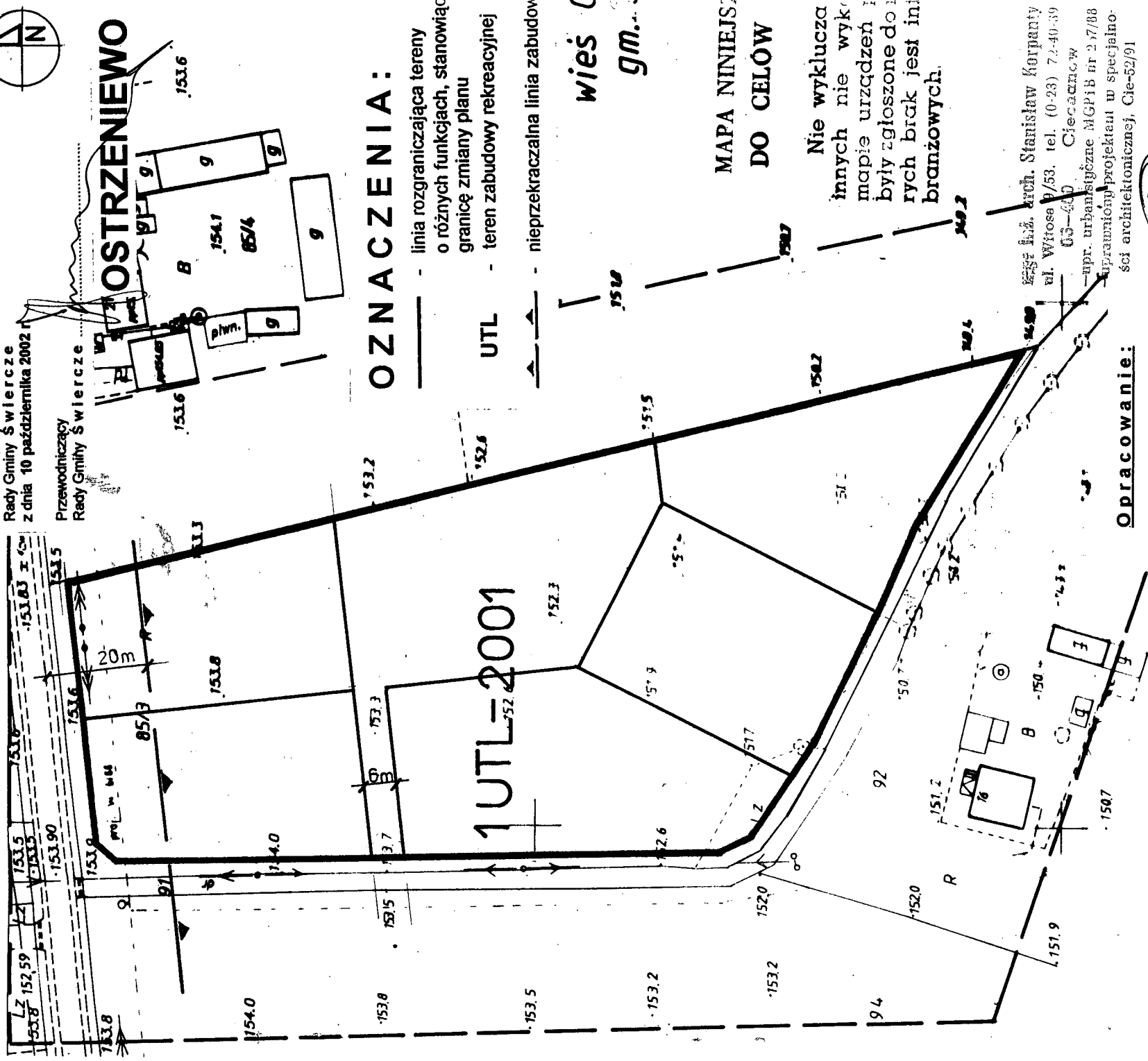
RYСУNEK NR 20

Załącznik
do Uchwały nr 228 / XXXX / 02
Rady Gminy Świercze
z dnia 10 października 2002 r.

Przewodniczący
Rady Gminy Świercze



OSTRZENIEWO



OZNACZENIA:

- — — linia rozgraniczająca tereny o różnych funkcjach, stanowiąc granicę zmiany planu
- - - teren zabudowy rekreacyjnej
- - - nieprzekraczalna linia zabudowy

1 UTL-2001

wieś (gm. ...)

MAPA NINIEJSZA DO CELÓW

Nie wyklucza innych nie wykluczone mapie urzędowej i były zgłoszone do inżynierów branżowych.

mgr inż. arch. Stanisław Korpany
ul. Witosa 9/53, tel. (0-23) 72-40-39
03-600 Cieciszów
-opr. urbanistyczne MGPIB nr 2/7/98
-prawniczy projektant w specjalności architektonicznej, Cie-52/91

Opracowanie:

arch. arch. Stanisław Korpany
Grzegorz Piekarski
Sławomir Tabor



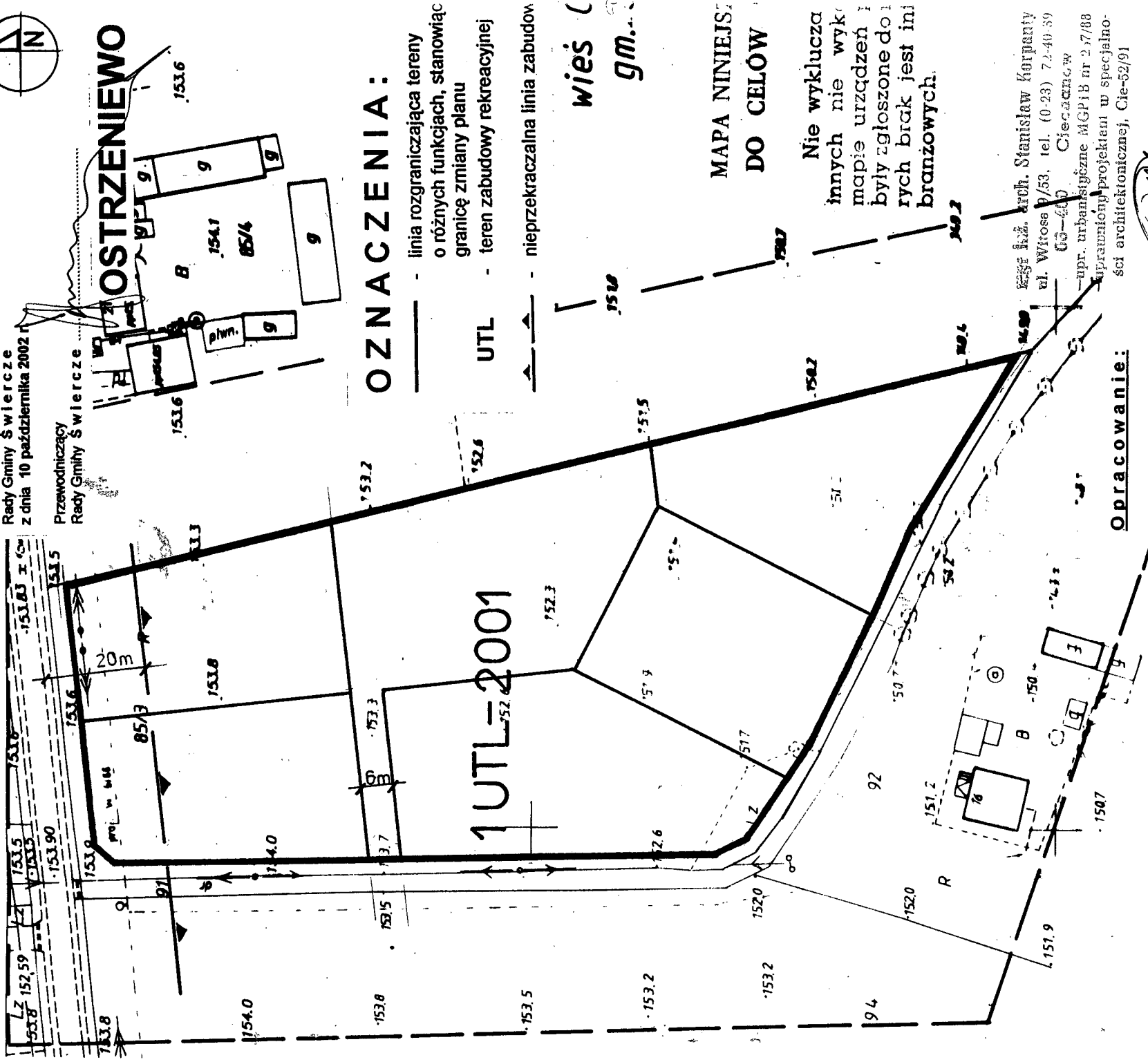
ZMIANY MIEJSCOWEGO PLANU ZAGOSPODAROWANIA PRZESTRZENNEGO GMINY ŚWIERCZE

skala 1: 1 000

RYSUNEK NR 20

Załącznik
do Uchwały nr 228 / XXXX / 02
Rady Gminy Świercze
z dnia 10 października 2002 r.

Przewodniczący
Rady Gminy Świercze



OZNACZENIA:

- - - - - linia rozgraniczająca tereny o różnych funkcjach, stanowiącą granicę zmiany planu
- - - - - teren zabudowy rekreacyjnej
- - - - - nieprzekraczalna linia zabudowy

1 UTL-2001

wieś (gm. ...)

MAPA NINIEJSZA
DO CEŁÓW

Nie wyklucza
innych nie wykluczonych
mapie urzędzeń i
były zgłoszone do
rych brak jest in
branżowych.

Instytut Arch. Stanisław Korpany
ul. Witosa 9/53, tel. (0-23) 72-40-39
00-600 Cieciszów
-opr. urbanistyczne MGPIB nr 2 17/98
-wyprawniony projektant w specjalno-
ści architektonicznej, Cie-52/91

Opracowanie:

arch. arch. Stanisław Korpany
Grzegorz Piekarski
Sławomir Tabor

