

ZMIANY MIEJSCOWEGO PLANU
ZAGOSPODAROWANIA PRZESTRZENNEGO
GMINY ŚWIERCZE

skala 1 : 500

RYСУNEK NR 1

Załącznik
do Uchwały nr 228 / XXXX / 02
Rady Gminy Świercze
z dnia 10 października 2002

Przewodniczący
Rady Gminy Świercze

ŚWIERCZE



1MN, U-2001 50/23

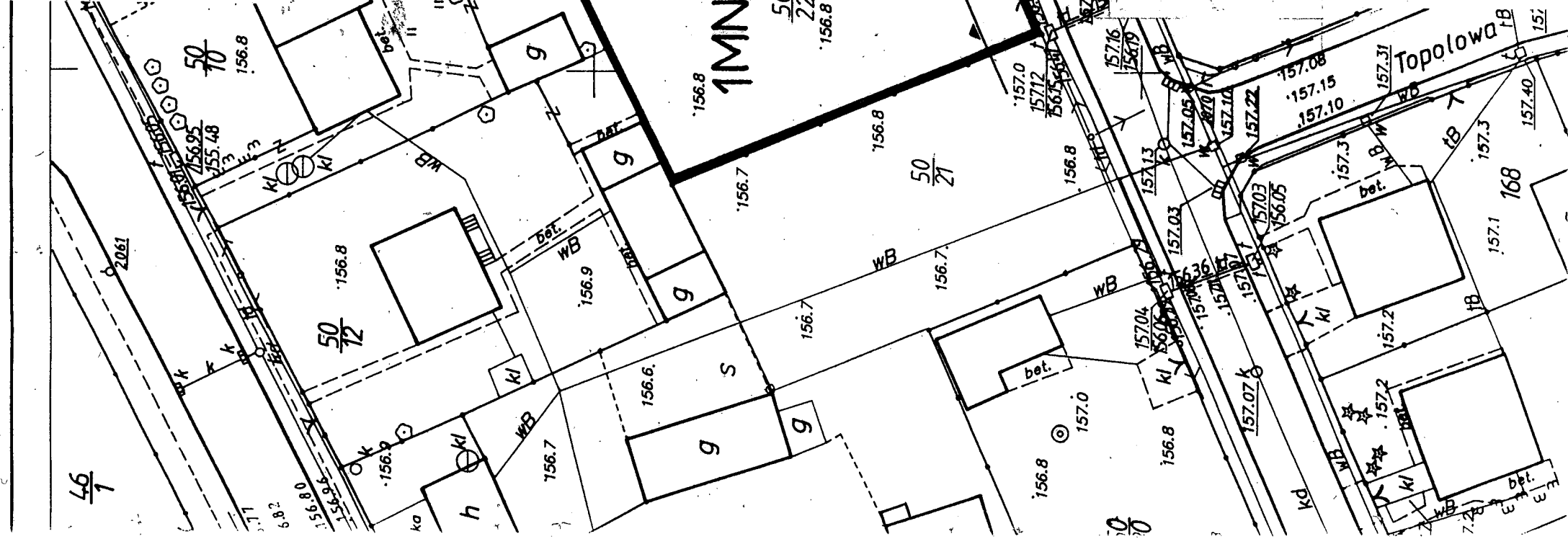
OZNACZENIA:

- linia rozgraniczająca tereny o różnych funkcjach, stanowiąca granicę zmiany planu
- MN, U - teren zabudowy mieszkaniowej z dopuszczeniem usług nieucieżliwych
- nieprzekraczalna linia zabudowy

z oryginalnej przywilejowej planu sytuacyjnego
geodezjiny wykonanej przez
inż. Witosa 9/53, tel. (0-23) 72-40-39
03-200 Ciecuchów

Opracowanie: - upr. urbanistyczne MGPiB nr 267/88
- uprawniony inżynier w specjalności arch. arch. Stanisław Korpanyc (niezaw. 9/91)

Gizegorz Piekarski
Sławomir Tabor



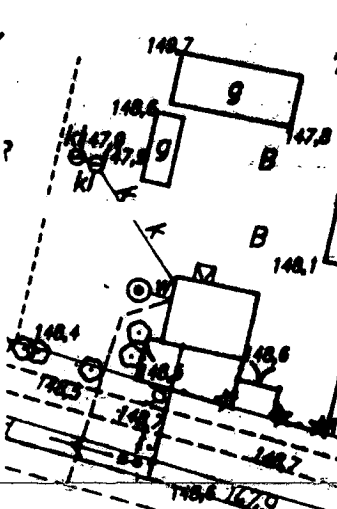
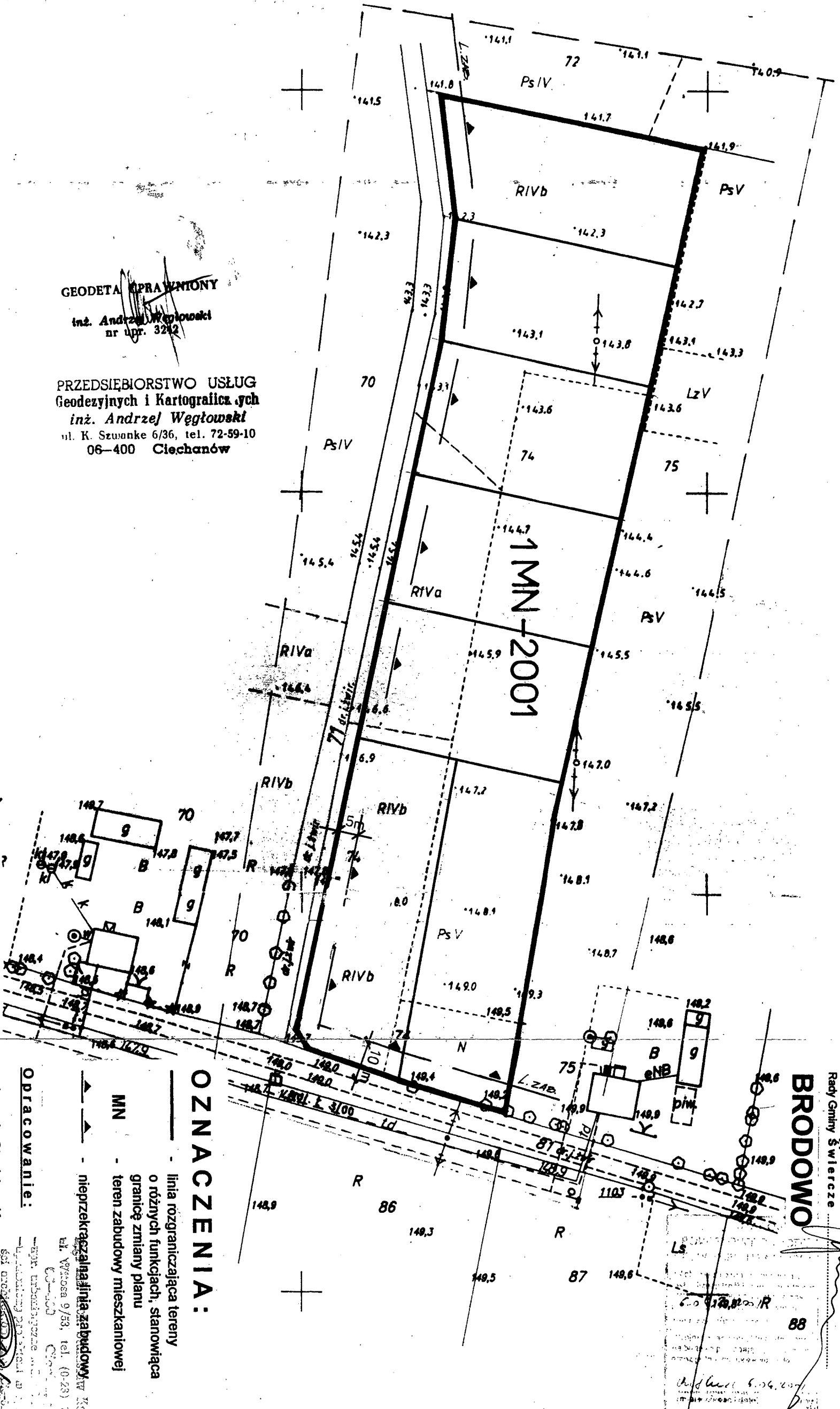
253.332.102; 253.332.104

Brodowo
Świercze

GEODETA PRAWNICY

inż. Andrzej Węglowski
nr upr. 3242

PRZEDSIĘBIORSTWO USŁUG
Geodezyjnych i Kartograficznych
inż. Andrzej Węglowski
ul. K. Szwanke 6/36, tel. 72-59-10
06-400 Ciechanów



OZNACZENIA:

- linia rozgraniczająca tereny o różnych funkcjach, stanowiąca granicę zmiany planu
- MN - teren zabudowy mieszkaniowej
- nieprzekraczalna linia zabudowy

OPRACOWANIE:

arch. arch. Stanisław Korpany
Grzegorz Piekarski
Sławomir Tabor

BRODOWO

Załącznik
do Uchwały nr 228 / XXXX / 02
Rady Gminy Świercze
z dnia 10 października 2002 r.
Przewodniczący
Rady Gminy Świercze



ZMIANY MIEJSCOWEGO PLANU
ZAGOSPODAROWANIA PRZESTRZENNEGO
GMINY ŚWIERCZE
skala 1 : 1 000
RYSUNEK NR 2

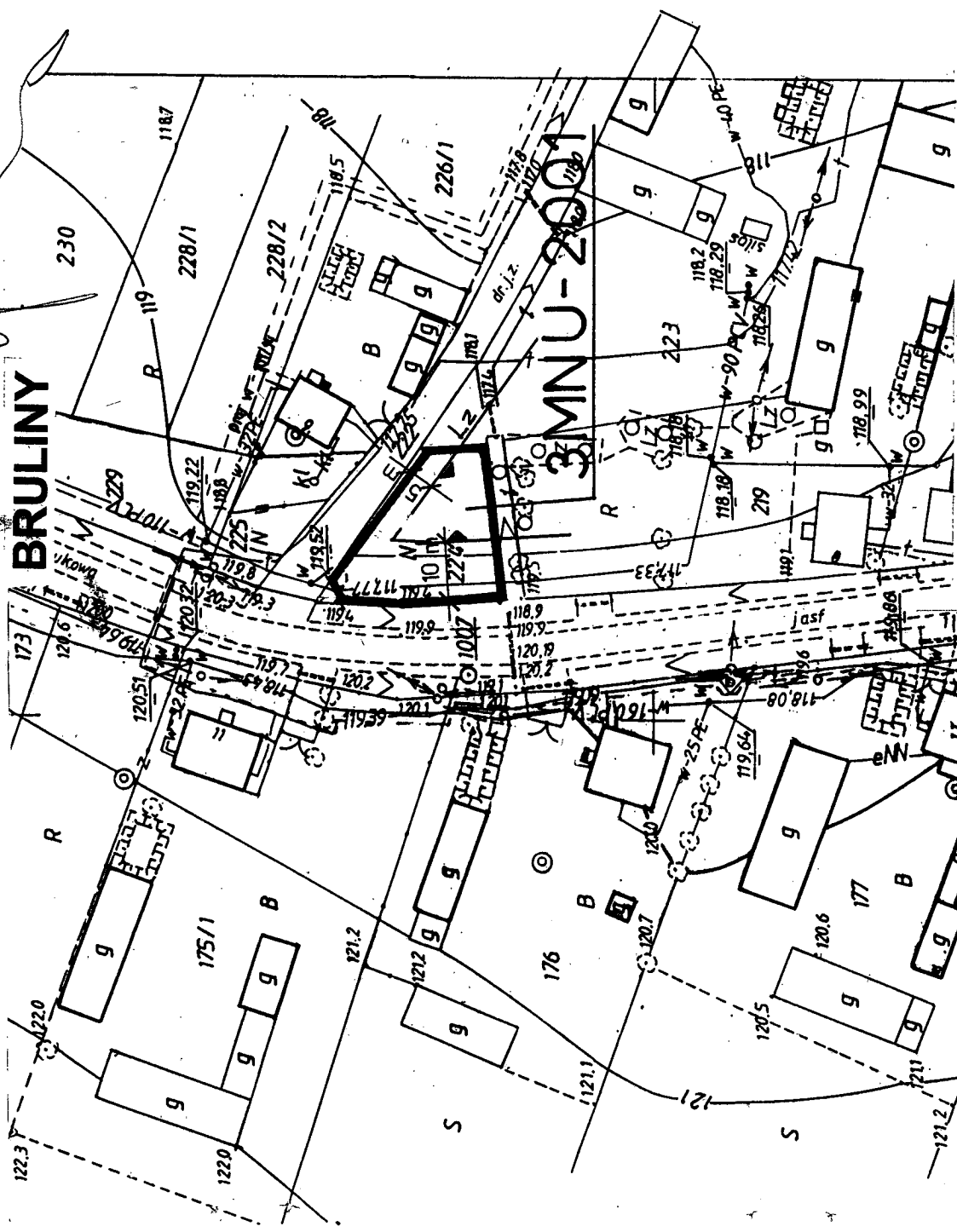
[Handwritten signature]

**ZMIANY MIEJSCOWEGO PLANU
ZAGOSPODAROWANIA PRZESTRZENNEGO
GMINY ŚWIERCZE**
skala 1: 1000

RYСУNEK NR 3

Załącznik
do Uchwały nr 228 / XXXX / 02
Rady Gminy Świercze
z dnia 10 października 2002r.

Przewodniczący
Rady Gminy Świercze



OZNACZENIA:

- — — — — linia rozgraniczająca tereny o różnych funkcjach, stanowiąca granicę zmiany planu
- MN, U — teren zabudowy mieszkaniowej z dopuszczeniem usług nieuczłajniwych
- — — — — nieprzekraczalna linia zabudowy

Opracowanie:
—pr. urbanistyczne MGPiB nr 267/88
—uprawniony do czynności w specjalno-
ści arch. arch. Stanisław Korpanty
rejonowy, ul. Witosza 9/83, tel. (0-24) 72-40-39
Ciekiernów 06-400

Wydano do celów opinio-
dawczych
2 3 1. 3 7 1. 7 7 2

STAROSTA PULTUSKI
POWATOWY OŚRODEK DOKUMENTACJI
GEODEZYJNEJ I KARTOGRAFICZNEJ W PULTUSKU
Poświadczam, że treść niniejszej mapy
z wyjątkiem ewentualnych błędów technicznych, została
opracowana zgodnie z przepisami technicznymi
z dnia 19.06.1994r.
i zaewidencjonowana w... 2601-1/36
Niniejsza mapa nie może służyć dla celów

Grzegorz Piekarski
Sławomir Tabor

**ZMIANY MIEJSCOWEGO PLANU
ZAGOSPODAROWANIA PRZESTRZENNEGO
GMINY ŚWIERCZE**

skala 1: 1000

RYSUNEK NR 4

Załącznik

do Uchwały nr 228/XXXI/02
Rady Gminy Świercze
z dnia 10 października 2002 r.

Przewodniczący

Rady Gminy Świercze

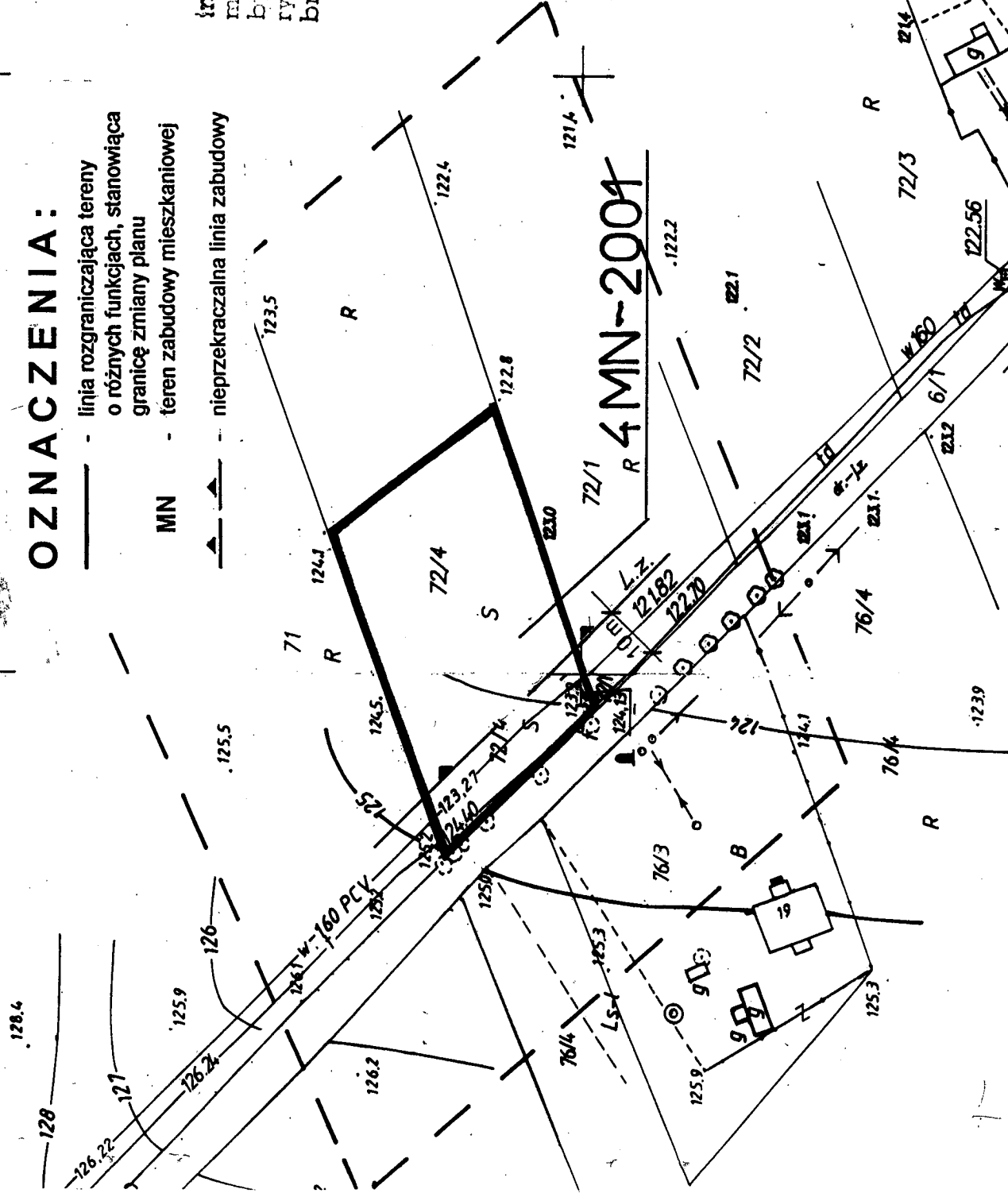


BRULINY

OZNACZENIA:

- - - linia rozgraniczająca tereny o różnych funkcjach, stanowiąca granicę zmiany planu
- MN - teren zabudowy mieszkaniowej
- ▲ - nieprzekraczalna linia zabudowy

lin.
miej.
bud.
ryc.
brac.



R 76/2
R 72/6
arch. Stanisław Korpanty
ul. Witosa 9/55, tel. (0-23) 72-40-39

Opracowanie:
-upr. projektowe MGPIB nr 257/88
arch. arch. Stanisław Korpanty
sp. architektonicznej, Cie-52/91

Grzegorz Piekarski
Sławomir Tabor

12

ZMIANY MIEJSCOWEGO PLANU
ZAGOSPODAROWANIA PRZESTRZENNEGO
GMINY ŚWIERCZE
skala 1:1000
RYSUNEK NR 5

Załącznik
do Uchwały nr 228/XXX/02
 Rady Gminy Świercze
 z dnia 10 października 2002 r.

Przewodniczący
 Rady Gminy Świercze

BRULINY



Gmina Świercze
Wież Bruliny
MAPA SYT-WYS
skala 1:1000

Sekcje 253.331.093, 094
Wykonał:

GEODETA UPRRAWIONY
inż. Andrzej Wętkowski
nr upraw. 3243

RAZDZIAŁ OŚRODOWE USŁUG
Geodezyjnych i Kartograficznych
inż. Andrzej Wętkowski
ul. Ś. Szwane 6/36, tel. 72-59-10
06-400 Cieluchów

OZNACZENIA:

— — — — — linia rozgraniczająca tereny
o różnych funkcjach, stanowiąca
granice zmiany planu

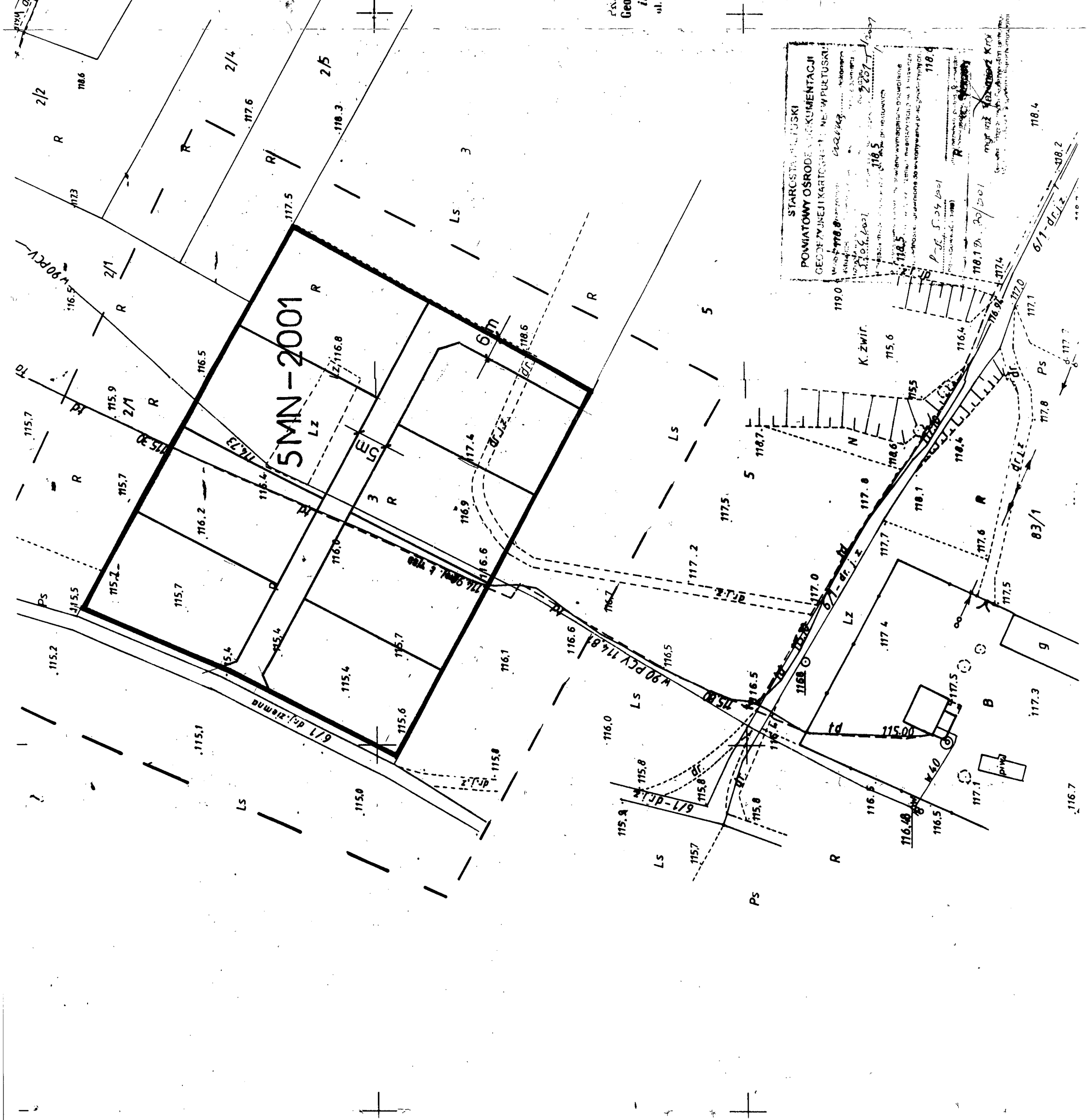
MN — teren zabudowy mieszkaniowej

MAPA NINIEJSZA MOŻE SŁUŻYC
DO CELOW PROJEKTOWYCH

mgr inż. arch. Stanisław Korpany
ul. Włocza 9/33, tel. (0-28) 72-40-39
Cieluchów

Opracowanie:
arch. arch. Stanisław Korpany

Grzegorz Plekarski
Sławomir Tabor



ZMIANY MIEJSCOWEGO PLANU
ZAGOSPODAROWANIA PRZESTRZENNEGO
GMINY ŚWIERCZE
skala 1:1000
RYSUNEK NR 6

Załącznik
do Uchwały nr 228/XXXI/02
Rady Gminy Świercze
z dnia 10 października 2002r.

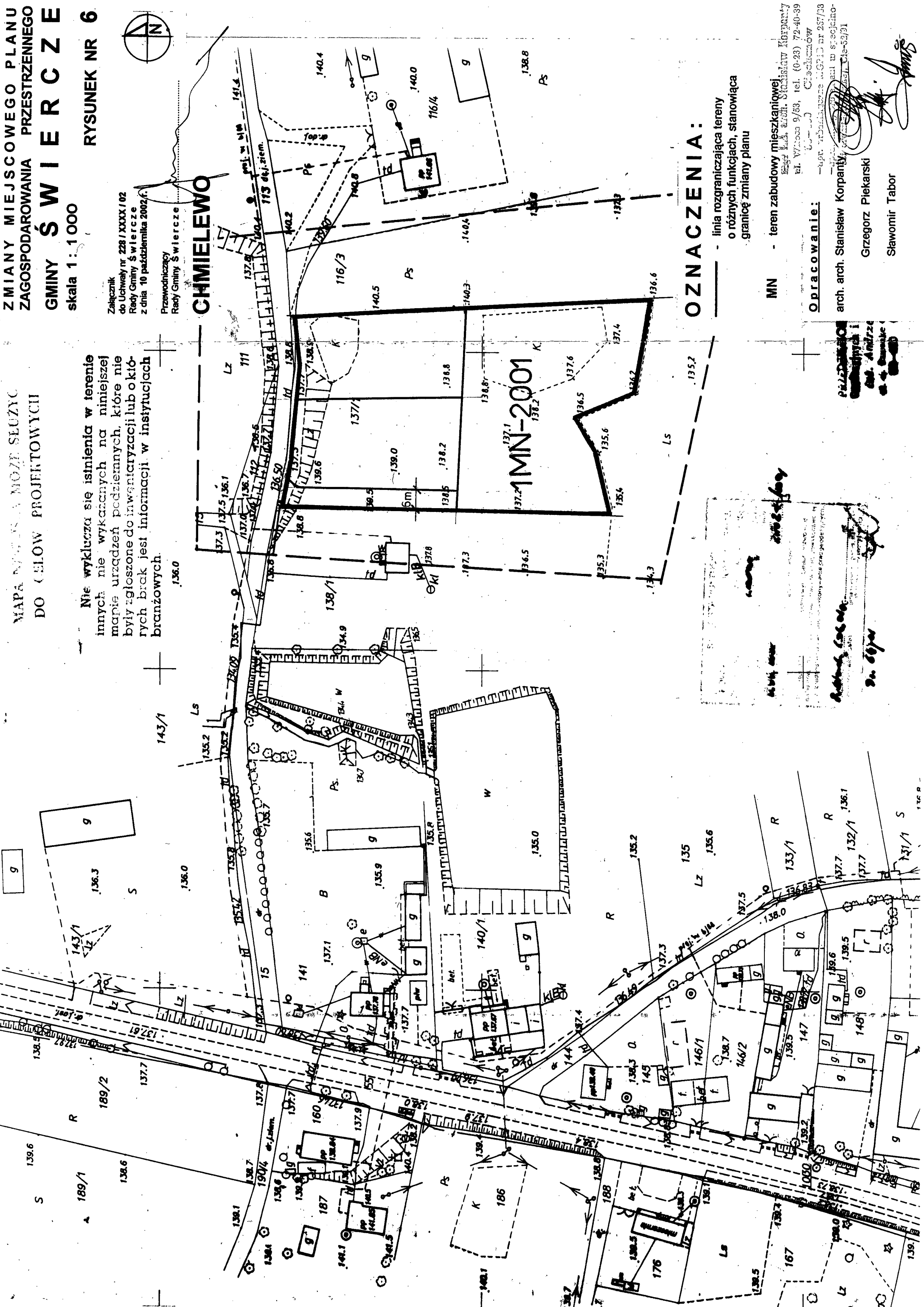
Przewodniczący
Rady Gminy Świercze

CHMIELEWO

Nie wyklucza się istnienia w terenie
innych nie wykonanych na niniejszej
mapie urzędzeń podziemnych, które nie
były zgłoszone do inwentaryzacji lub o któ-
rych brak jest informacji w instytucjach
branżowych.



MAPA NADZISIA MOŻE SŁUŻYĆ
DO CELOW PROJEKTOWYCH



OZNACZENIA:

— — — — — linia rozgraniczająca tereny
o różnych funkcjach, stanowiąca
granicę zmiany planu

MN - teren zabudowy mieszkaniowej
Kraj. Arch. Stanisław Korpany
ul. Włocza 9/69, tel. (0-28) 72-40-89
Ciechanów

Opracowanie:

arch. arch. Stanisław Korpany
Grzegorz Piekarski
Sławomir Tabor

Przebieg linii
kolejowej
i
innych obiektów
dot. Amurze
ul. Świercze

dr. dęba

ZMIANY MIEJSCOWEGO PLANU
ZAGOSPODAROWANIA PRZESTRZENNEGO
GMINY ŚWIERCZE
skala 1: 1000

RYSUNEK NR 7

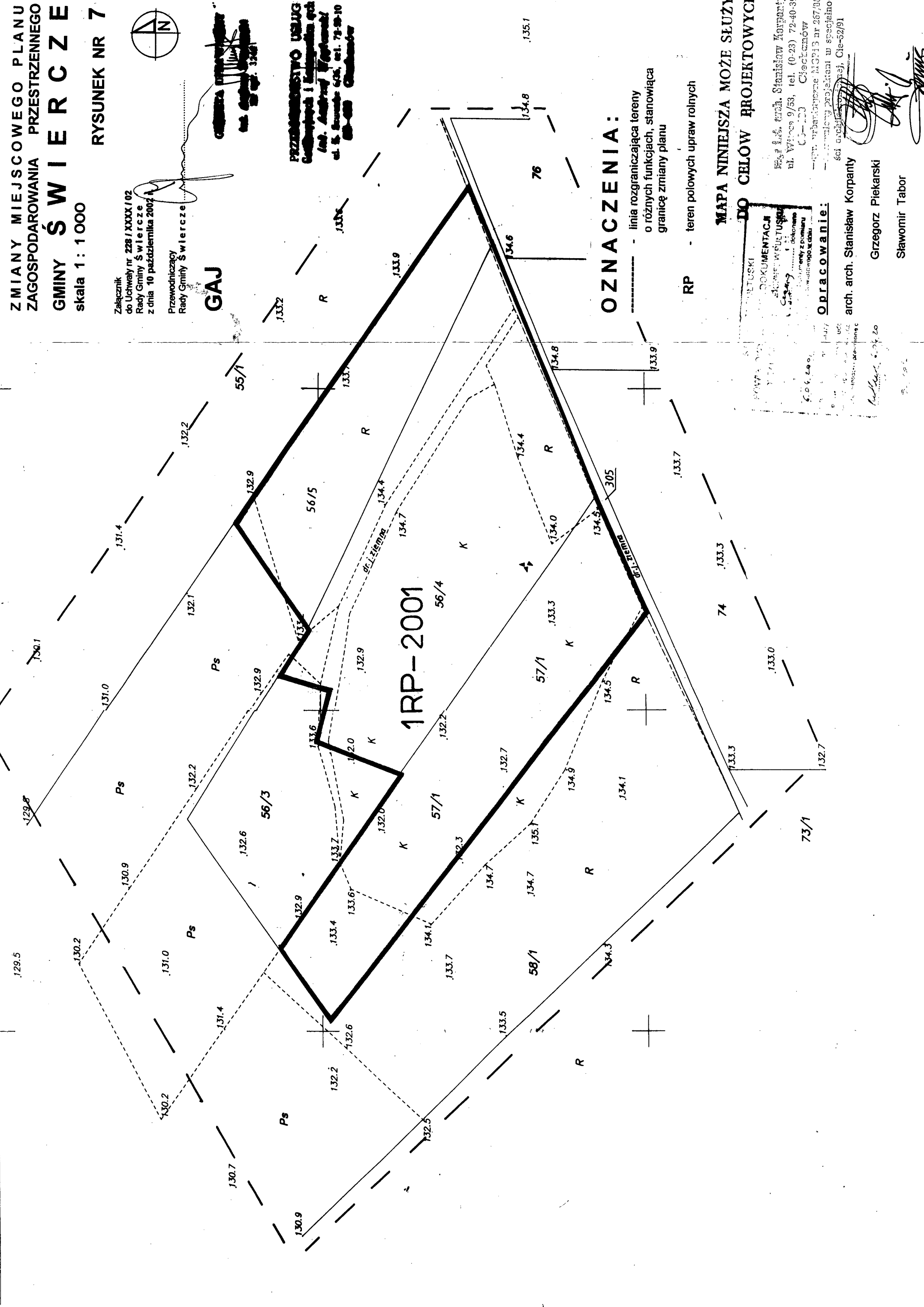
Załącznik
do Uchwały nr 228 / XXXX / 02
Rady Gminy Świercze
z dnia 10 października 2002 r.

Przewodniczący
Rady Gminy Świercze



GAJ

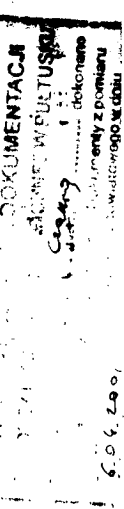
PRZEDSIĘWZIĘCIE USŁUG
Geodezyjnych i Kadastrowych
Inst. Adamy (Pracownia)
ul. S. Sułkowskiego 4/5, tel. 79-98-10
00-000 Chojanów



OZNACZENIA:

- linia rozgraniczająca tereny o różnych funkcjach, stanowiąca granicę zmiany planu
- RP - teren polowych upraw rolnych

MAPA NINEJSZA MOŻE SŁUżyć DO CELOWYCH PROJEKTOWYCH



Opracowanie:
arch. arch. Stanisław Korpany

Gizegorz Piekarski
Sławomir Tabor

Prof. inż. arch. Stanisław Korpany
ul. Wilcza 9/53, tel. (0-23) 72-40-39
60-100 Częstochowa
Inst. Urbanistyczne MOPiB nr 267/98
- pracownia projektowa w specjalności
sól architektonicznej, Cie-52/91

ZMIANY MIEJSCOWEGO PLANU
ZAGOSPODAROWANIA PRZESTRZENNEGO
GMINY ŚWIERCZE
skala 1:1000

RYСУNEK NR 8

Załącznik
do Uchwały nr 228 / XXXX / 02
Rady Gminy Świercze
z dnia 10 października 2002r.

Przewodniczący
Rady Gminy Świercze

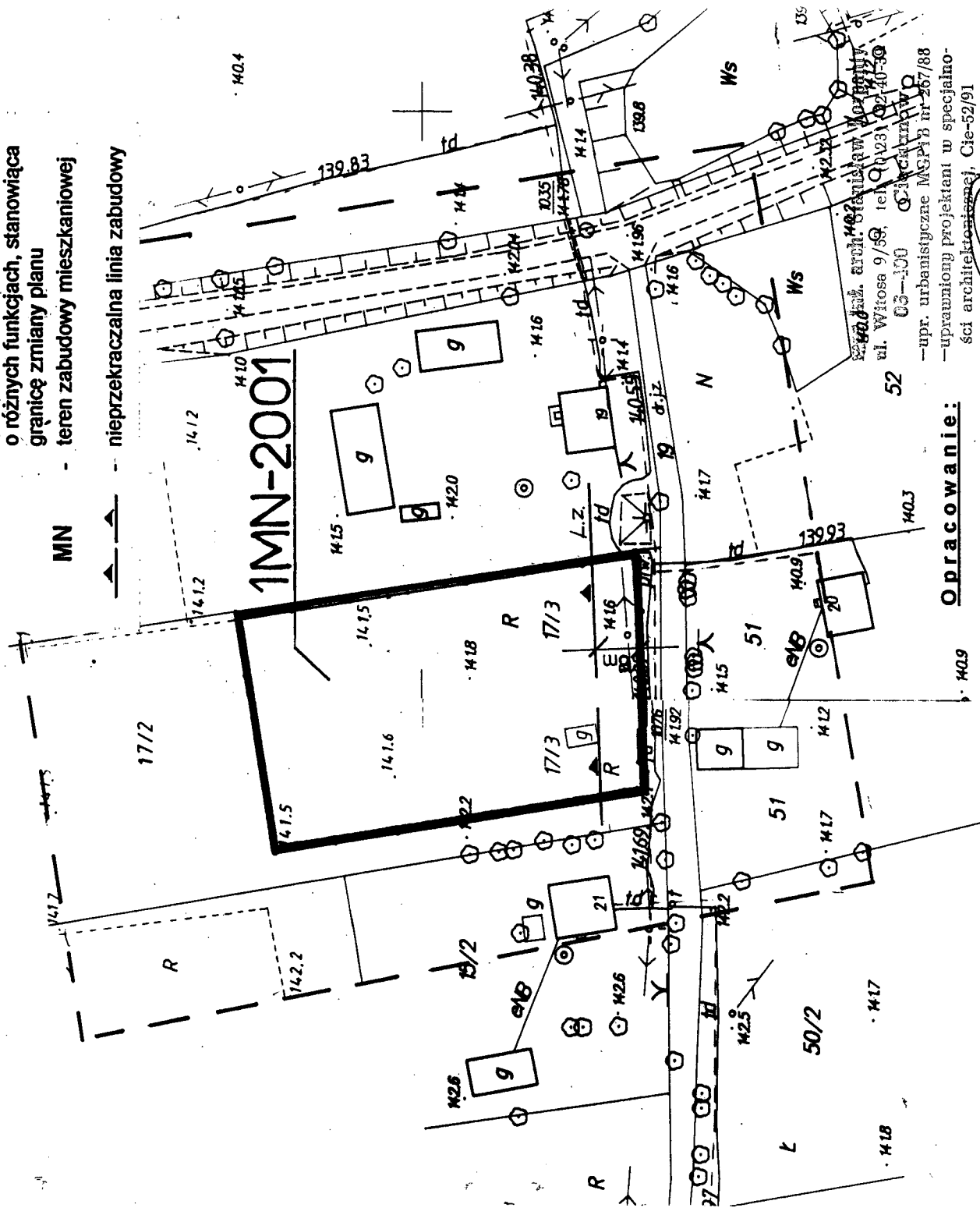
GODACZE



Wzrostający i kłóci
inż. Stanisław Korpany
ul. Witosza 9/59,
03-100 Olsztyn

OZNACZENIA:

- linia rozgraniczająca tereny o różnych funkcjach, stanowiąca granicę zmiany planu
- MN - teren zabudowy mieszkaniowej
- ▲— nieprzekraczalna linia zabudowy



Opracowanie:

arch. arch. Stanisław Korpany

Grzegorz Piekarski

Sławomir Tabor

Przebieg arch. Stanisław Korpany
ul. Witosza 9/59, tel. 01423102440-50
03-100 Olsztyn
—opr. urbanistyczne MGPIB nr 267/88
—uprawniony projektant w specjalności architektonicznej, Cie-52/91

**ZMIANY MIEJSCOWEGO PLANU
ZAGOSPODAROWANIA PRZESTRZENNEGO
GMINY ŚWIERCZE**
skala 1: 1000

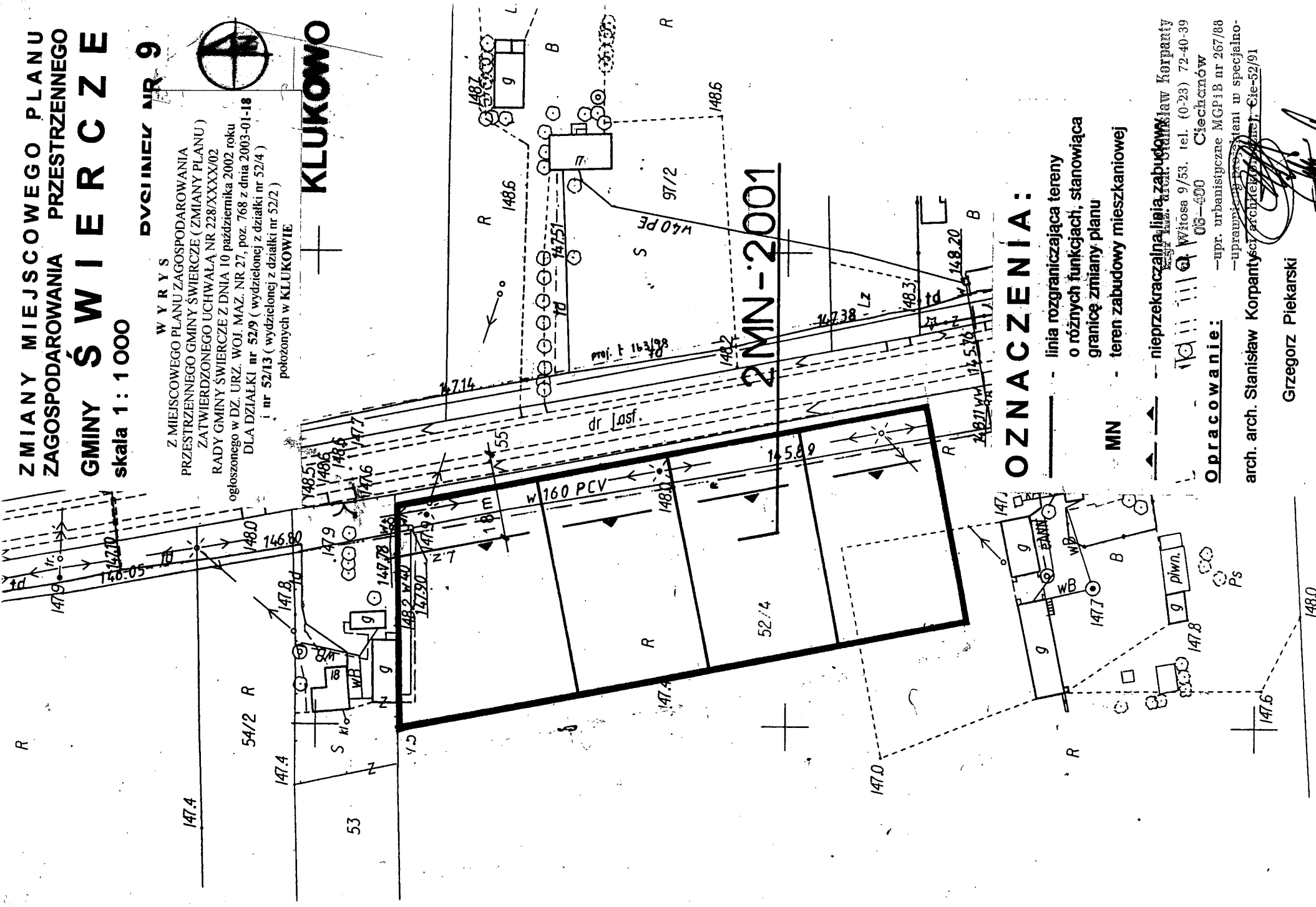
DWCINEK NR 9

W Y R Y S

Z MIEJSCOWEGO PLANU ZAGOSPODAROWANIA
PRZESTRZENNEGO GMINY ŚWIERCZE (ZMIANY PLANU)
ZATWIERDZONEGO UCHWAŁĄ NR 228/XXX/02
RADY GMINY ŚWIERCZE Z DNIA 10 PAŹDZIERNIKA 2002 roku
ogłoszonego w DZ. URZ. WOJ. MAZ. NR 27, poz. 768 z dnia 2003-01-18
DLA DZIAŁKI nr 52/9 (wydzielonej z działki nr 52/4)
i nr 52/13 (wydzielonej z działki nr 52/2)
położonych w **KLUKOWIE**



KLUKOWO



OZNACZENIA:

- — — — — linia rozgraniczająca tereny o różnych funkcjach, stanowiąca granicę zmiany planu
- MN — — — — — teren zabudowy mieszkaniowej
- — — — — nieprzekraczalna linia zabudowy

Opracowanie: — arch. Stanisław Korpanyś, architekt, ul. Włosa 9/53, tel. (0-23) 72-40-39, 03-400 Ciechanów
— upr. urbanistyczne MGPiB nr 267/88
— uprawniający do wyrażenia w szczególności architekta Stanisława Korpanyśa, Cie-52/91

Grzegorz Piekarski
Sławomir Tabor



WRYYS

z miejscowego planu zagospodarowania przestrzennego
Gminy Świercze (ZMIANY PLANU) zatwierdzonego Uchwałą Nr 228/XXXX/02
Rady Gminy Świercze z dnia 10 października 2002 roku
ogłoszonego w Dz. Urz. Woj. Maz. Nr 27, poz. 768
z dnia 2003.01.18 dla działki nr 95/7 w miejscowości Klukowo
skala 1:1000

RYSUNEK NR 10

Załącznik
do Uchwały nr 228 / XXXX / 02
Rady Gminy Świercze
z dnia 10 października 2002 r.

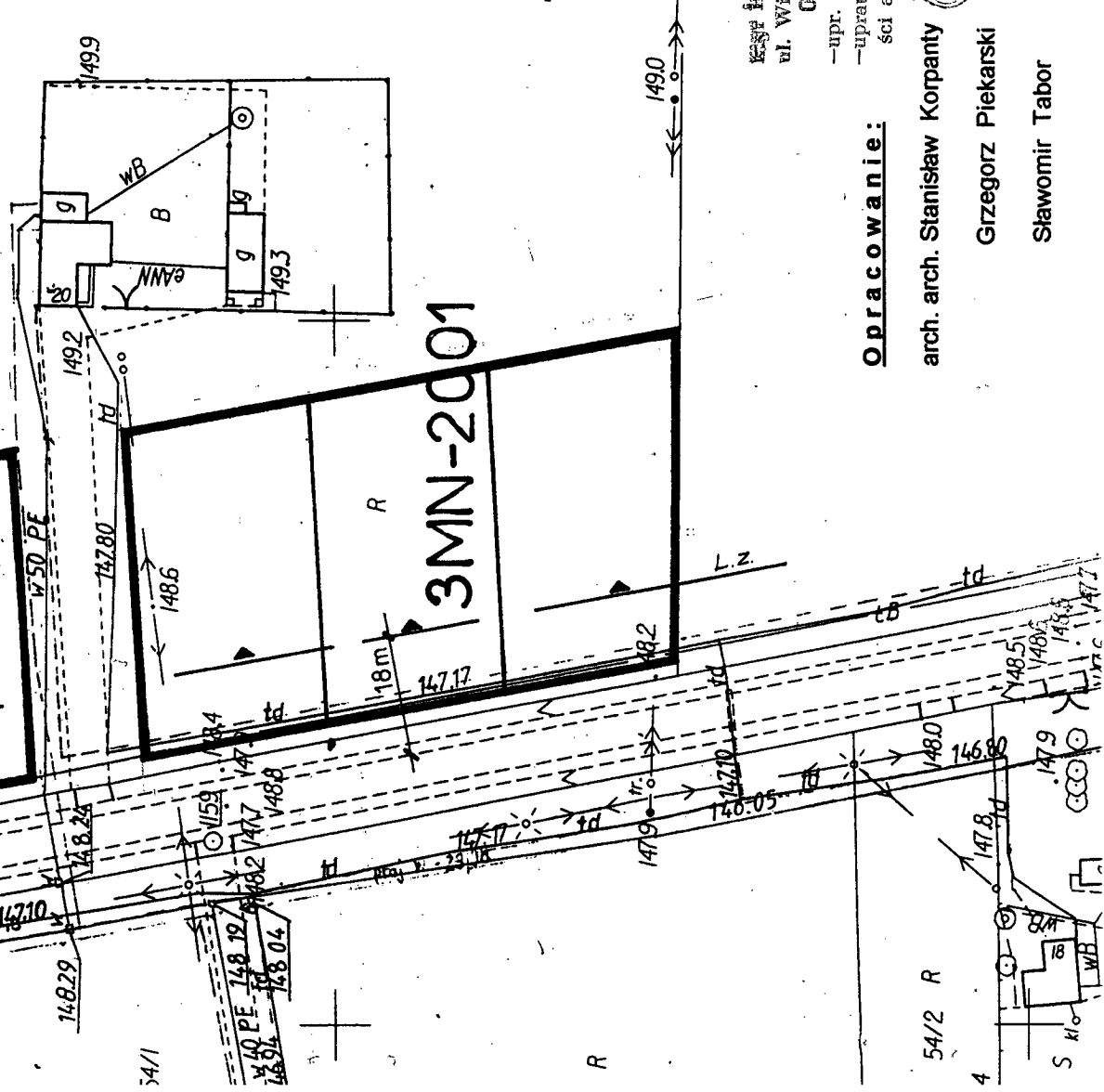
Przewodniczący
Rady Gminy Świercze



KLUKOWO

OZNACZENIA:

- linia rozgraniczająca tereny o różnych funkcjach, stanowiąca granicę zmiany planu
- MN - teren zabudowy mieszkaniowej
- ▲ - nieprzekraczalna linia zabudowy



mgr inż. arch. Stanisław Korpany
ul. Witosa 9/53, tel. (0-23) 72-40-39
06-400 Ciechanów
- upr. urbanistyczne MGPIB nr 267/88
- uprawniony projektant w specjalności architektonicznej, Cie-52/91

Opracowanie:

arch. arch. Stanisław Korpany
Grzegorz Piekarski
Sławomir Tabor