

ZMIANY MIEJSCOWEGO PLANU  
ZAGOSPODAROWANIA PRZESTRZENNEGO  
GMINY ŚWIERCZE

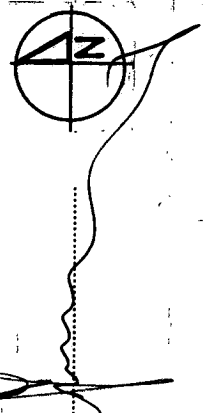
skala 1 : 500

RYСУNEK NR 1

Załącznik  
do Uchwały nr 226 / XXXX / 02  
Rady Gminy Świercze  
z dnia 10 października 2002r.

Przewodniczący  
Rady Gminy Świercze

**ŚWIERCZE**



**OZNACZENIA:**

- linia rozgraniczająca tereny o różnych funkcjach, stanowiąca granicę zmiany planu
- MN,EE - teren zabudowy mieszkaniowej z możliwością lokalizacji kotłowni multimedialnej
- ▲ — nieprzekraczalna linia zabudowy

mgr inż. arch. Stanisław Korpany  
ul. Witosa 9/53, tel. (0-23) 72-40-39  
06-400 Ciechanów  
-upr. urbanistyczne MGPiB nr 267/88  
-uprawniony projektant w specjalności architektury, Cie-52/91

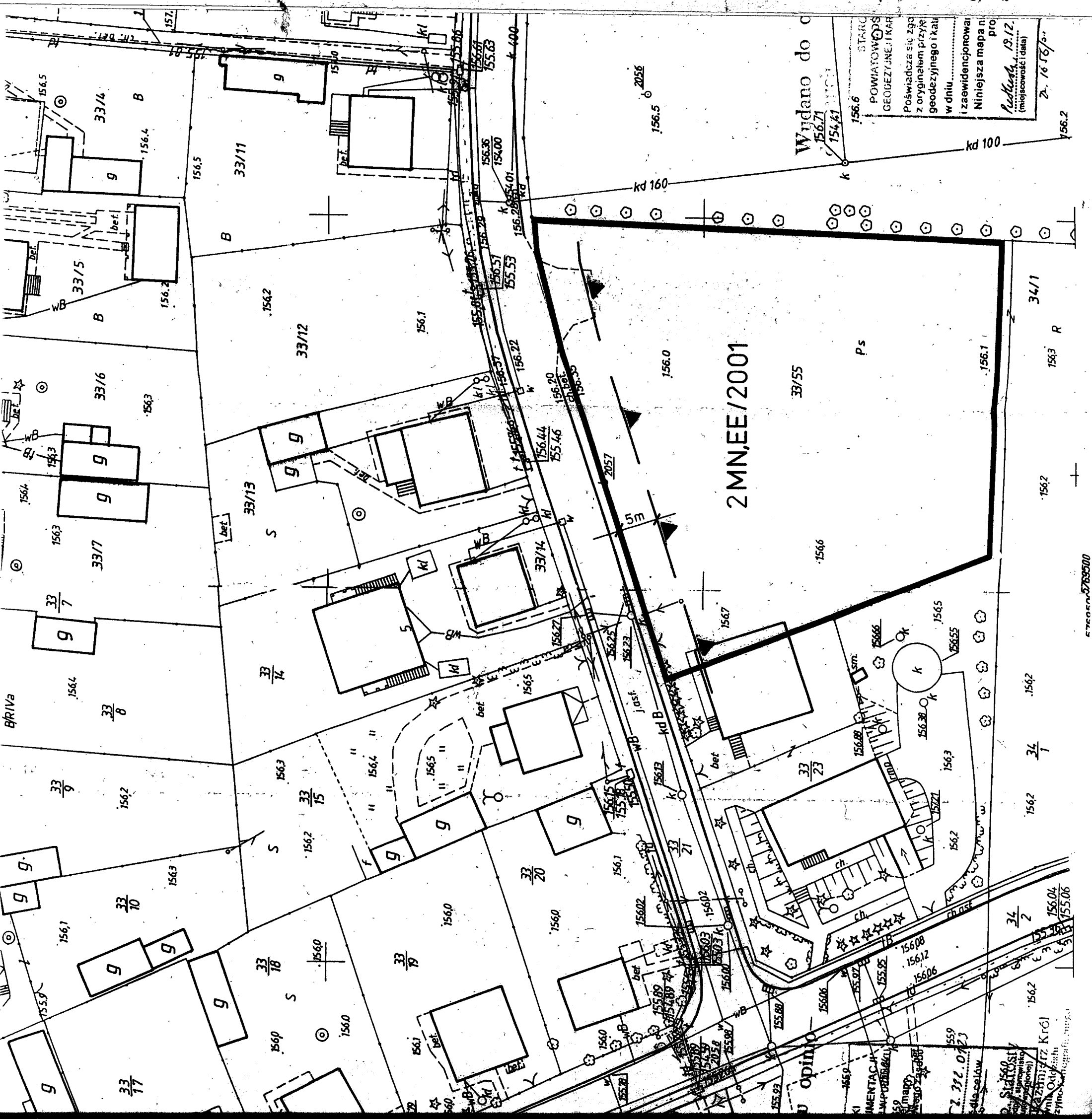
**Opracowanie:**

arch. arch. Stanisław Korpany

Grzegorz Piekarski

Sławomir Tabor

*[Handwritten signatures]*



Wydano do  
156.71  
154.41  
156.6  
STARO  
POWIATOWY  
GEODEZYJNY  
KAR  
Poświadcza się zgodność z oryginałem przykrogeodezyjnego i katastru w dniu  
i zaświadczonowal  
Niniejsza mapa n  
19.12.  
P  
2. 16.16/00

57000007895000

ZMIANY MIEJSCOWEGO PLANU  
ZAGOSPODAROWANIA PRZESTRZENNEGO  
GMINY ŚWIERCZE

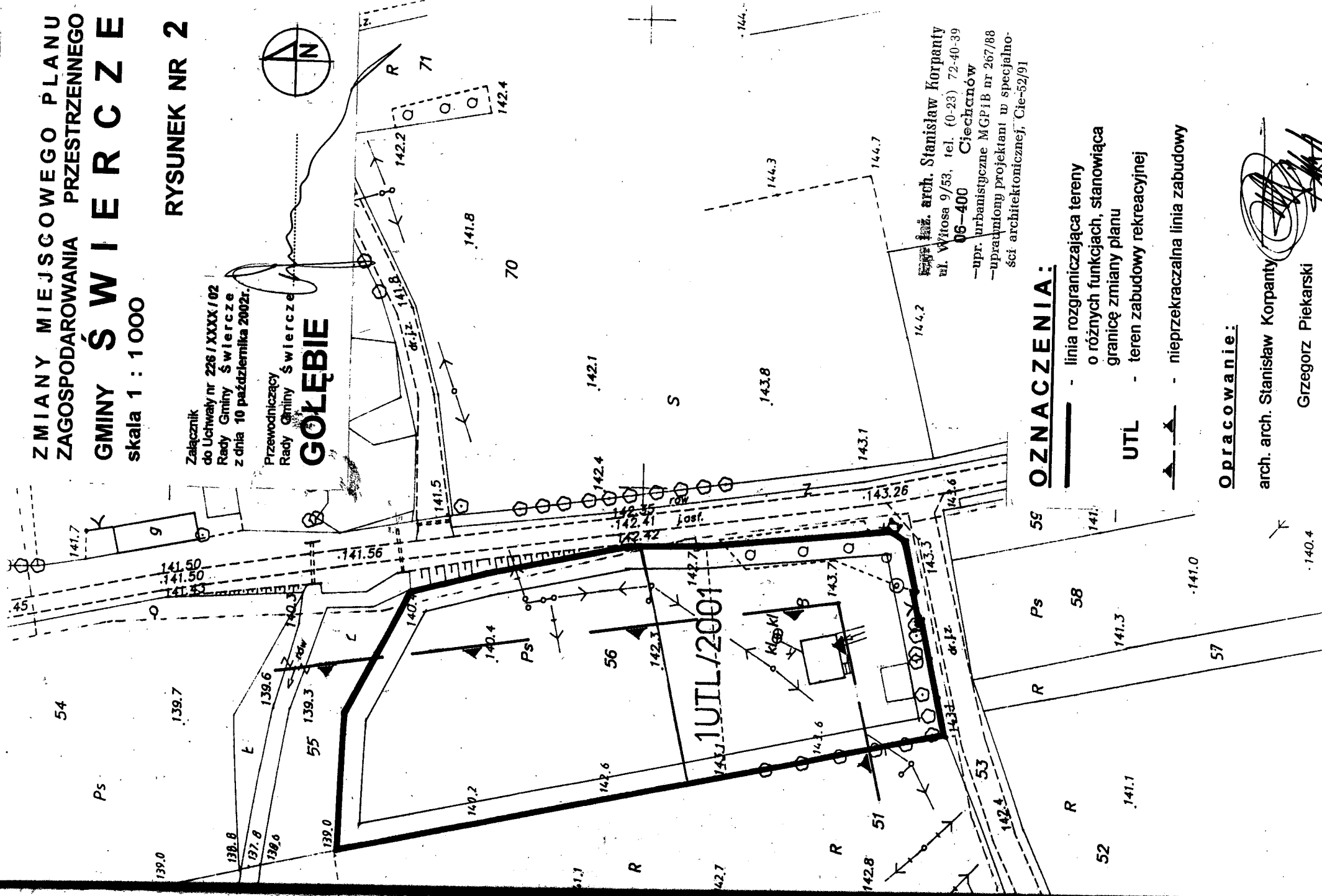
skala 1 : 1000

RYSUNEK NR 2

Załącznik  
do Uchwały nr 226/XXXI/02  
Rady Gminy Świercze  
z dnia 10 października 2002r.

Przewodniczący  
Rady Gminy Świercze

**GOŁĘBIE**



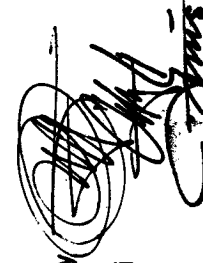
Wykonanie inż. arch. Stanisław Korpany  
ul. Witosa 9/53, tel. (0-23) 72-40-39  
06-400 Cieczanów  
- upr. urbanistyczne MGPIB nr 267/88  
- upr. architektoniczny projektant w specjalno-  
ści architektonicznej, Cie-52/91

**OZNACZENIA:**

- linia ograniczająca tereny o różnych funkcjach, stanowiąca granicę zmiany planu
- UTL - teren zabudowy rekreacyjnej
- nieprzekraczalna linia zabudowy

**Opracowanie:**

arch. arch. Stanisław Korpany  
Grzegorz Piekarski  
Sławomir Tabor



ZMIANY MIEJSCOWEGO PLANU  
ZAGOSPODAROWANIA PRZESTRZENNEGO  
GMINY ŚWIERCZE  
skala 1 : 2 000

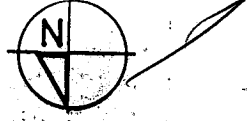
RYSUNEK NR 3

Załącznik

do Uchwały nr 226 / XXIX / 02  
Rady Gminy Świercze  
z dnia 10 października 2002r.

Przewodniczący  
Rady Gminy Świercze

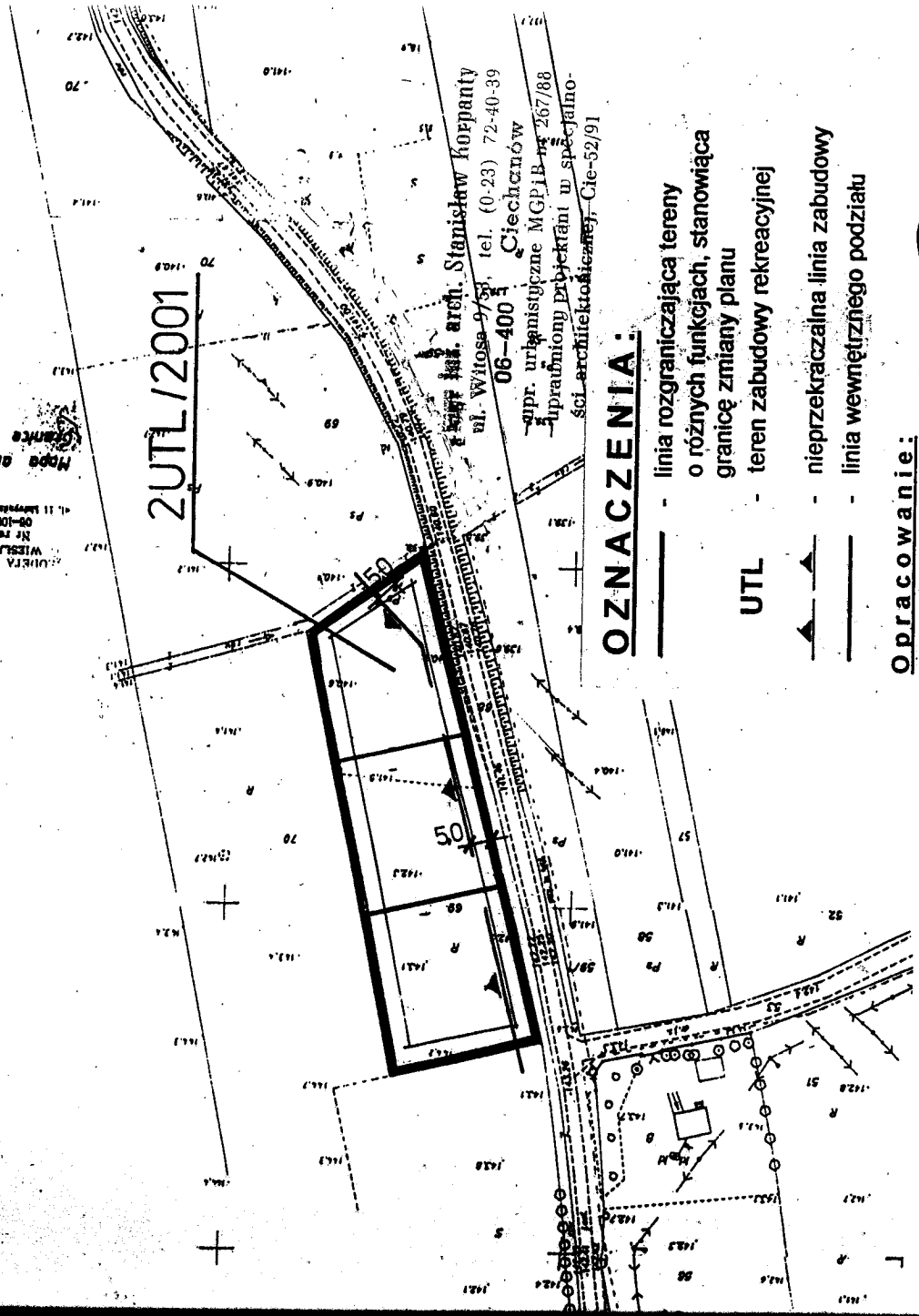
**GOŁĘBIE**



Mapa sytuacyjna w zakreślonym obszarze  
granice wydzieleni w/g ewidencji gruntów  
Putusk, dn. 12.02.2002r.  
Geodezja (Przełom)  
Wiosław Paliś

WIOSŁAW PALIŚ  
Nr tel. 7788  
09-100 Putusk  
ul. 11 Lipca 270 09-172

1/02.2002  
1/02.2002



**OZNACZENIA:**

- — — — — linia rozgraniczająca tereny o różnych funkcjach, stanowiąca granicę zmiany planu
- UTL — — — — — teren zabudowy rekreacyjnej
- ▲ — — — — — nieprzekraczalna linia zabudowy
- — — — — linia wewnętrznej podziału

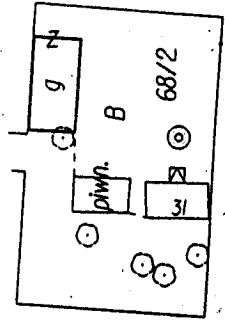
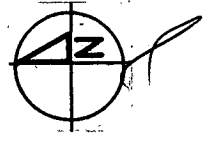
**Opracowanie:**

arch. arch. Stanisław Korpany  
Grzegorz Piekarski  
Sławomir Tabor

ZMIANY MIEJSCOWEGO PLANU  
ZAGOSPODAROWANIA PRZESTRZENNEGO  
GMINY ŚWIERCZE  
skala 1 : 1 000  
RYSUNEK NR 4

Załącznik  
do Uchwały nr 226 / XXIX / 02  
Rady Gminy Świercze  
z dnia 10 października 2002r.

Przewodniczący  
Rady Gminy Świercze  
**KLUKOWO**



Miejs. Klukowo  
gm. Świercze  
Dok. 253.313.254  
skala 1:1000

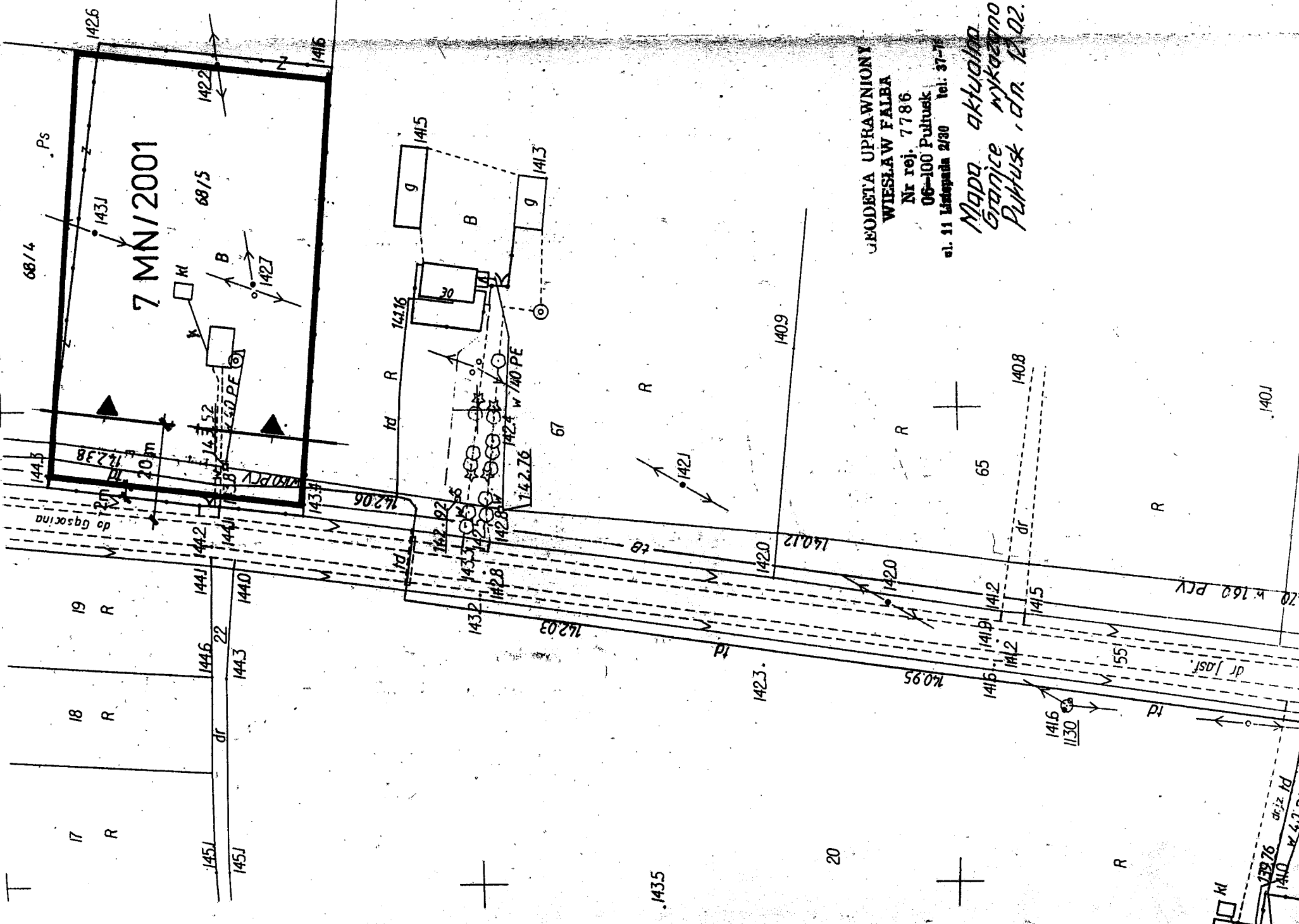
Mapa ta może służyć do  
celów projektowych

STAROSTA PUŁTUSKI  
POWIATOWY OŚRODEK DOKUMENTACJI  
GEODEZYJNEJ I KARTOGRAFICZNEJ W PUŁTUSKU  
W obszarze oznaczonym linią przerywaną... dokonano  
aktualizacji treści mapy... do pomiaru  
używanego przez... do czasu powstania...  
15.02.2001  
Niniejsza mapa może służyć do celów projektowych.  
Projektowanie obszarów budowlanych... przez pozwolenia  
na budowę... przez jednostki uprawnione do wykonywania prac geodezyjnych.  
Pułtusk, 15.02.2001  
(miejscowość i data)  
mgr inż. Kazimierz Król  
Kierownik Oddziału  
Zasobu Geodezyjno-Kartograficznego

GEODETA UPRAWNIONY  
WIESŁAW FAŁBA  
Nr rej. 7786  
06-100 Pułtusk  
ul. 11 Listopada 2/30 tel. 37-77

Mapa aktualna w zakresie  
granice wykazano w 19...  
Pułtusk, dn. 12.02.01

GEODETA UPRAWNIONY  
WIESŁAW FAŁBA



**OZNACZENIA:**

- linia rozgraniczająca tereny o różnych funkcjach, stanowiąca granicę zmiany planu
- MN - teren zabudowy mieszkaniowej
- ▲ - nieprzekraczalna linia zabudowy

mgr inż. arch. Stanisław Korpany  
ul. Witosa 9/53, tel. (0-23) 72-40-39  
06-400 Ciecuchów  
-upr. urbanistyczne MGPIB nr 267/88  
-uprawniony projektant w specjalności architekturalnej, Cie-52/91

**Opracowanie:**

arch. arch. Stanisław Korpany  
Grzegorz Piekarski  
Sławomir Tabor

*[Handwritten signature]*

ZMIANY MIEJSCOWEGO PLANU  
ZAGOSPODAROWANIA PRZESTRZENNEGO  
GMINY ŚWIERCZE

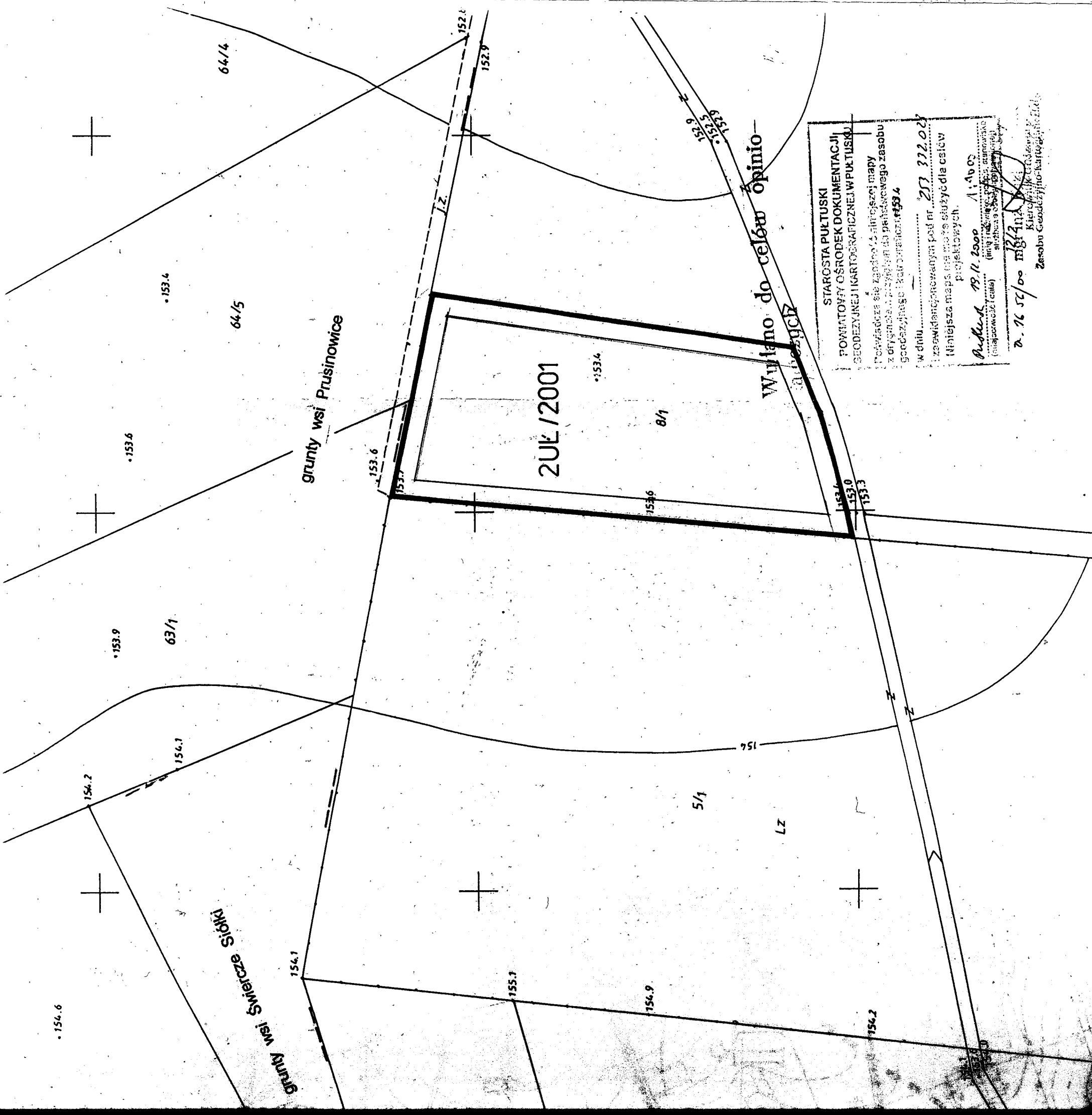
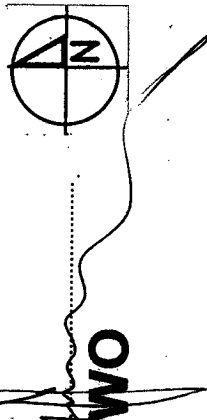
skala 1 : 1000

RYSUNEK NR 5

Załącznik  
do Uchwały nr 228 / XXXX / 02  
Rady Gminy Świercze  
z dnia 10 października 2002r.

Przewodniczący  
Rady Gminy Świercze

**OSTRZENIEWO**



STAROSTA PUKTUSKI  
POWIATOWY OŚRODEK DOKUMENTACJI  
GEODEZYJNEJ I KARTOGRAFICZNEJ W PUKTUSKACH  
Tę mapa została sporządzona na podstawie mapy  
z datą wydania 19.11.2000 r. (linia i kolorowe symbole)  
z datą wydania 19.11.2000 r. (linia i kolorowe symbole)  
geodezyjnego i kartograficznego 153.4  
w dniu ..... 27 322.02  
i zaopiniowany pod nr .....  
Niniejsza mapa ma służyć do celów  
projektowych.  
Podpis: 19.11.2000 A. 1. 1. 0. 0.  
(niezawieszona)  
Data: 26.11.2002  
Kierownik: Grzegorz Piekarski  
Zespół: Geodezyjno-Kartograficzny

**OZNACZENIA:**

- - linia rozgraniczająca tereny o różnych funkcjach; stanowiąca granicę zmiany planu
- UŁ - teren stacji bazowej telefonii komórkowej

**Opracowanie:**

arch. arch. Stanisław Korpany  
Grzegorz Piekarski  
Sławomir Tabor

mgr inż. arch. Stanisław Korpany  
ul. Witosa 9/53, tel. (0 23) 7 1 1 1 1  
06-400 Czerwona  
-upr. urbanistyczne MBP nr 7 60  
-uprawniony projektant w specjalności architekturalnej, Cie-52/9)

*(Handwritten signatures and stamps)*

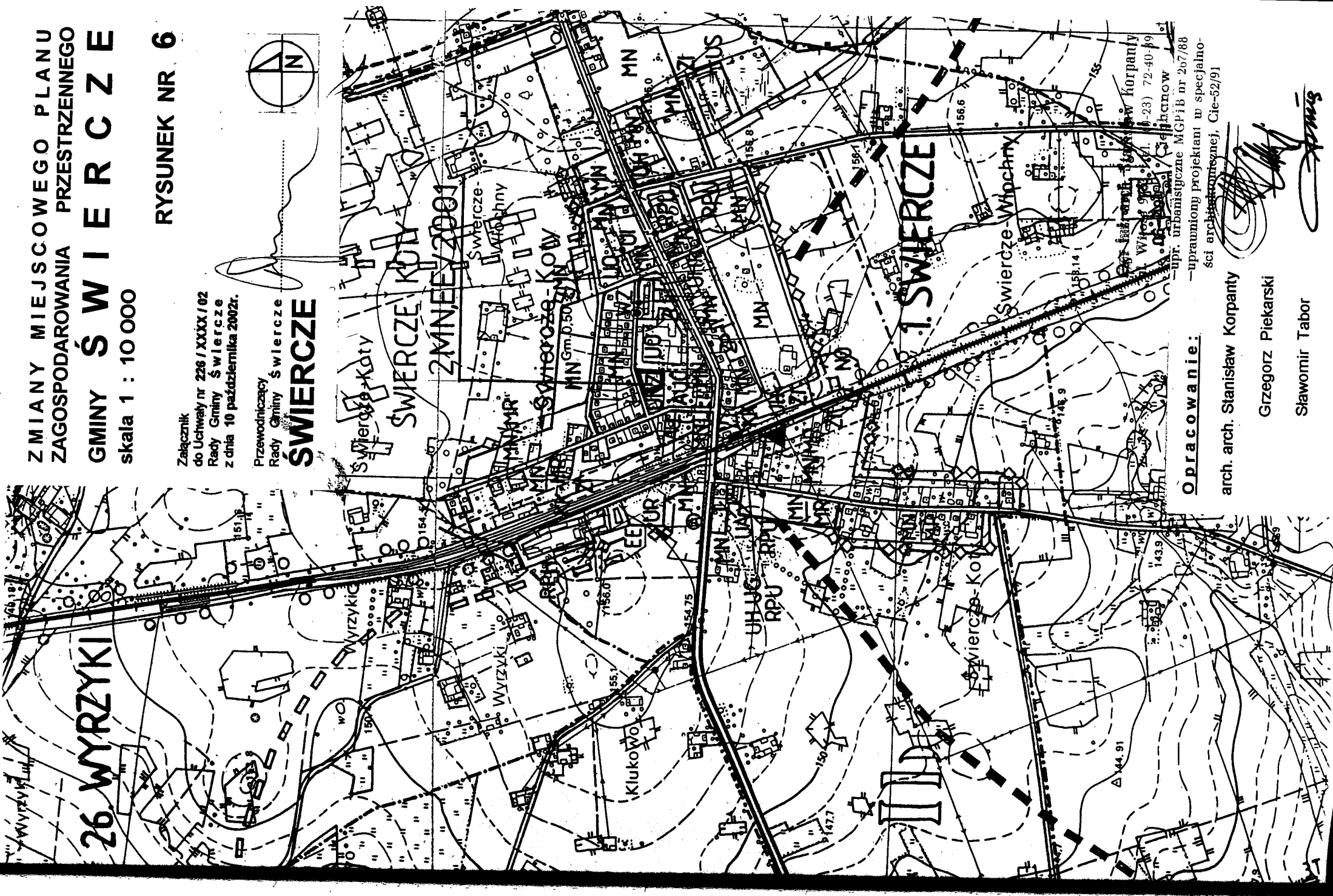
ZMIANY MIEJSCOWEGO PLANU  
ZAGOSPODAROWANIA PRZESTRZENNEGO  
GMINY ŚWIERCZE  
skala 1 : 10 000

RYСУNEK NR 6

Załącznik  
do Uchwały nr 226 / XXXX / 02  
Rady Gminy Świercze  
z dnia 10 października 2002r.

Przewodniczący  
Rady Gminy Świercze

**ŚWIERCZE**



**Opracowanie:**

arch. arch. Stanisław Korpanty

Grzegorz Pietarski

Sławomir Tabor

*[Handwritten signatures]*

—uprawniony projektant w specjalności architektury, Cie-52/91  
—opr. urbanistyczne MGPIB nr 267/88

Stanisław Korpanty  
Wyrzyki, ul. ... (23) 72-40-49  
Grzegorz Pietarski / Sławomir Tabor



ZMIANY MIEJSCOWEGO PLANU  
ZAGOSPODAROWANIA PRZESTRZENNEGO  
GMINY ŚWIERCZE

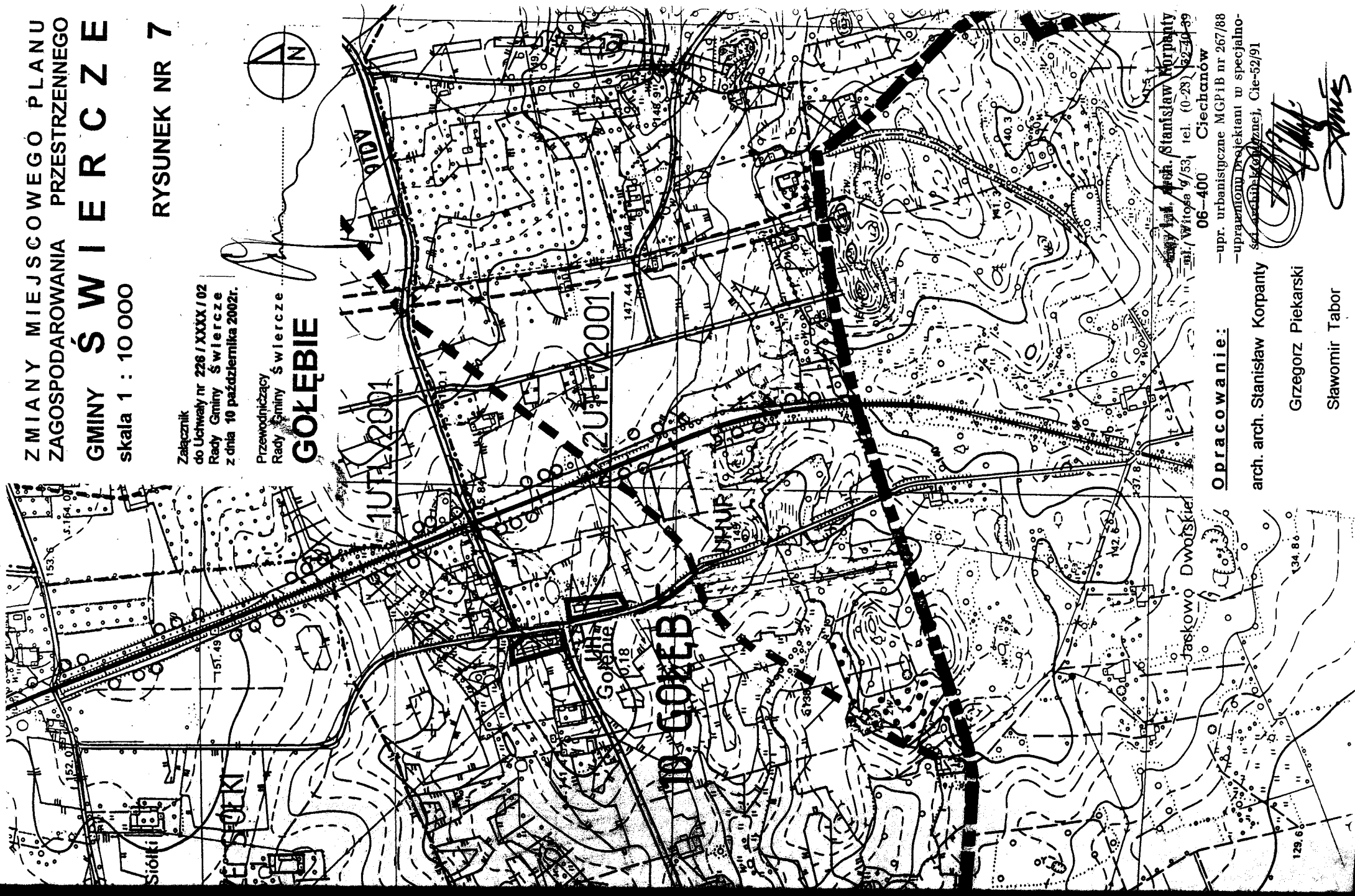
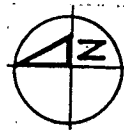
skala 1 : 10 000

RYСУNEK NR 7

Załącznik  
do Uchwały nr 226 / XXXX / 02  
Rady Gminy Świercze  
z dnia 10 października 2002r.

Przewodniczący  
Rady Gminy Świercze

**GOŁĘBIE**



mgr inż. arch. Stanisław Korpany  
ul. Witosza 9/53 tel. (0-28) 22-30-89  
06-400 Ciechanów

—opr. urbanistyczne MGPIB nr 267/88  
—uprawniony projektant w specjalno-  
ści architektury krajobraznej, Cie-52/91

Opracowanie:

arch. arch. Stanisław Korpany

Grzegorz Piekarski

Sławomir Tabor

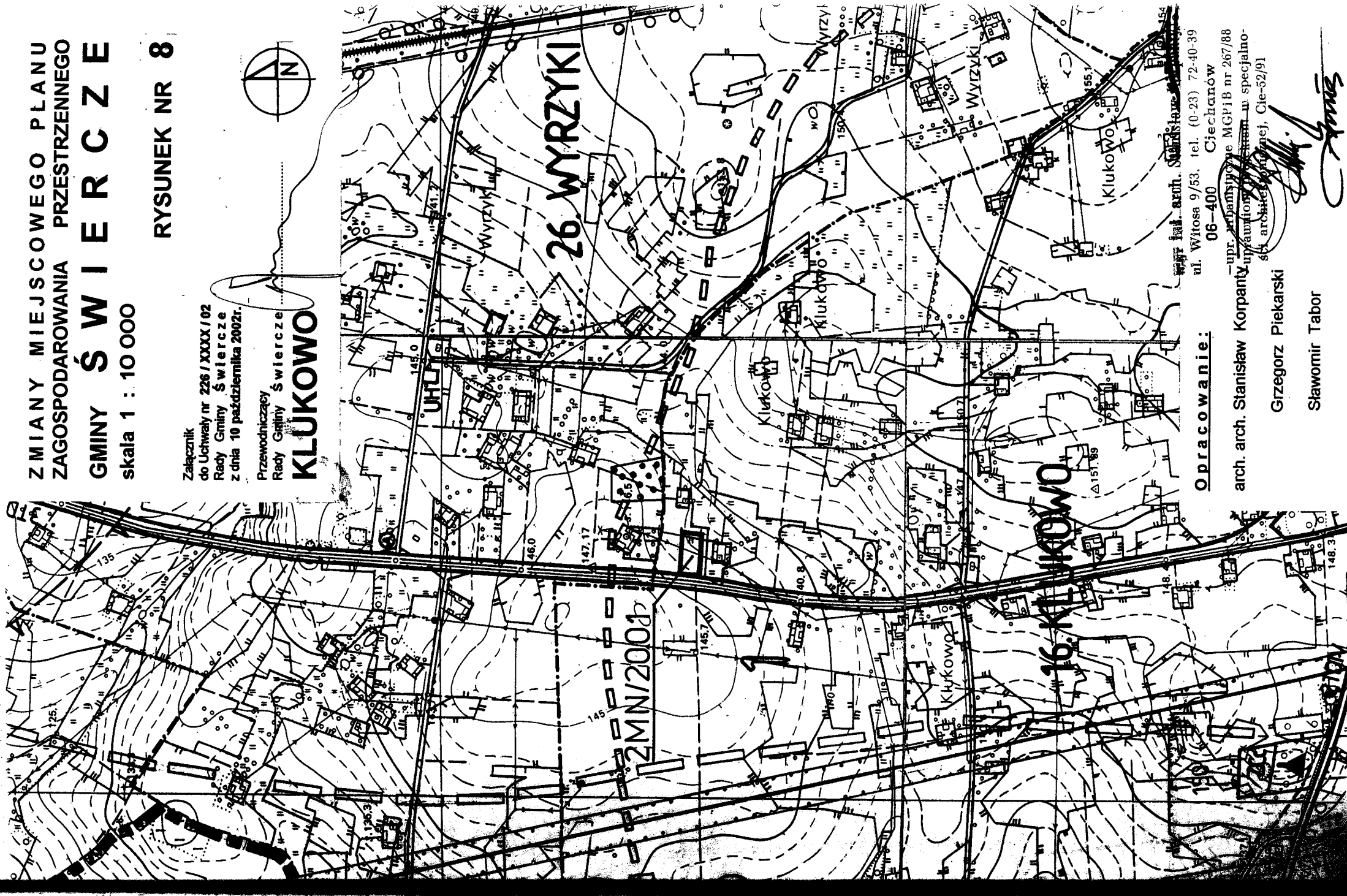
ZMIANY MIEJSCOWEGO PLANU  
ZAGOSPODAROWANIA PRZESTRZENNEGO  
GMINY ŚWIERCZE  
skala 1 : 10 000

RYSUNEK NR 8

Załącznik  
do Uchwały nr 226/XXXX/02  
Rady Gminy Świercze  
z dnia 10 października 2002r.

Przewodniczący  
Rady Gminy Świercze

**KLUKOWO**



mgr inż. arch. Stanisław Korpany  
ul. Witosa 9/53, tel. (0-23) 72-40-39  
06-400 Ciechanów

**Opracowanie:**

arch. arch. Stanisław Korpany  
mgr inż. arch. Stanisław Korpany w specjalno-  
ści architektonicznej, Cie-52/91

Grzegorz Piekarski

Sławomir Tabor



ZMIANY MIEJSCOWEGO PLANU  
ZAGOSPODAROWANIA PRZESTRZENNEGO  
GMINY ŚWIERCZE

skala 1 : 10 000

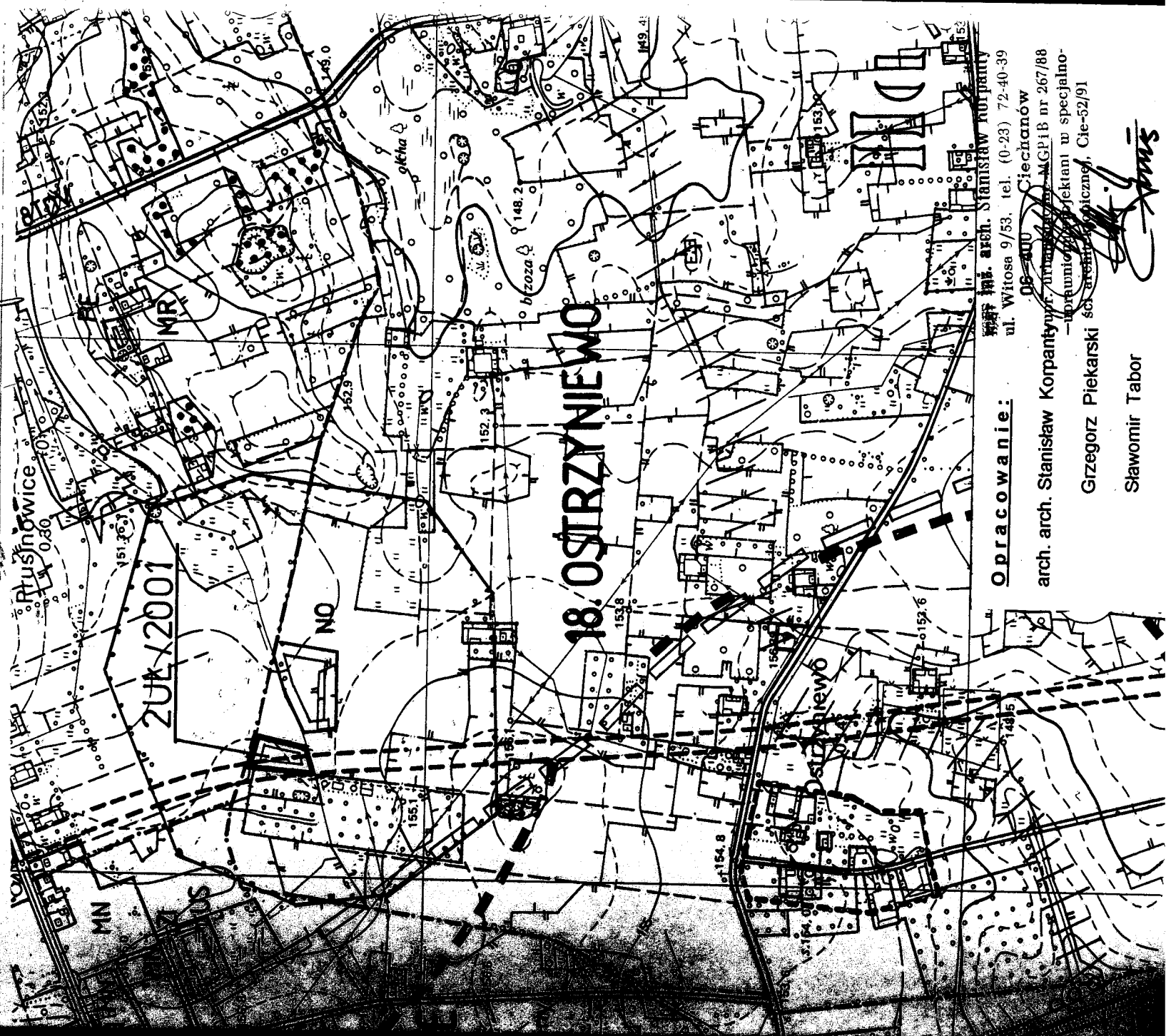
RYSUNEK NR 9

Załącznik  
do Uchwały nr 226 / XXXX / 02  
Rady Gminy Świercze  
z dnia 10 października 2002r.

Przewodniczący  
Rady Gminy Świercze



**OSTRZENIEWO**



**Opracowanie:**

mgr inż. arch. Stanisław Korpanaty  
ul. Witosa 9/53, tel. (0-23) 72-40-39

mgr inż. arch. Stanisław Korpanaty  
ul. Witosa 9/53, tel. (0-23) 72-40-39  
- wyrażenie opinii i projektu w sprawie -  
- wyrażenie opinii i projektu w sprawie -

Grzegorz Piekarski śc. arch. inż. Ciecianów, Cie-52/91

Sławomir Tabor