

ZMIANY MIEJSCOWEGO PLANU
ZAGOSPODAROWANIA PRZESTRZENNEGO
GMINY ŚWIERCZE

skala 1 : 1 000

OZNACZENIA:

- linia rozgraniczająca tereny
o różnych funkcjach, stanowiąca
granicę zmiany planu
- MN - teren zabudowy mieszkaniowej
- ▲— nieprzekraczalna linia zabudowy

RYSUNEK NR 1

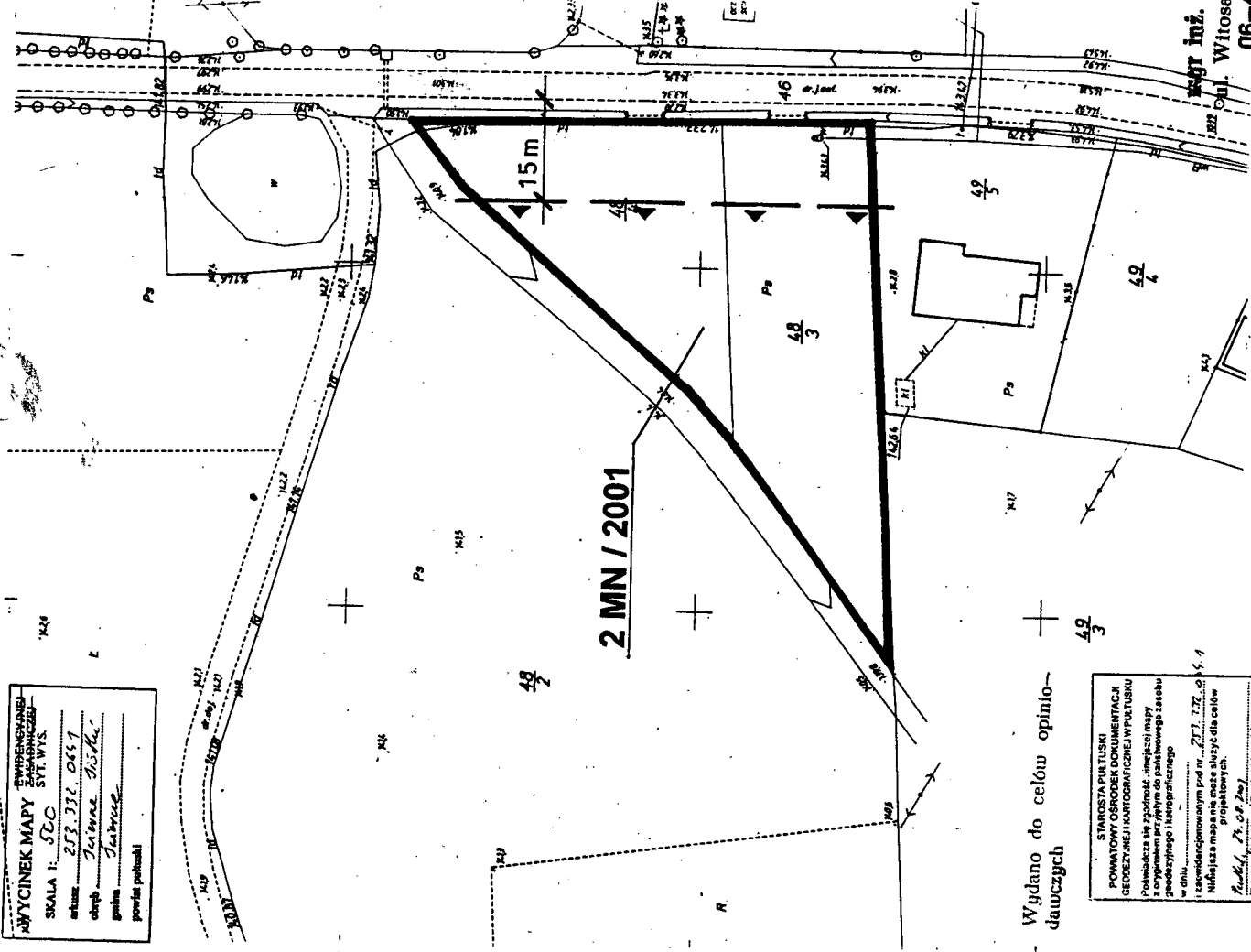
Załącznik
do Uchwały nr 224 / XXXX / 02
Rady Gminy Świercze
z dnia 10 października 2002r.

Przewodniczący
Rady Gminy Świercze



ŚWERCZE SIÓŁKI

WYCIĄG MAPY	EWIDENCJANO- SYGNALIZACyjny
SKALA 1: 500	SVL W/S
aktuz: 257.332.0451	
okreś: Jurek B. S. K.	
gmina: Jastrzebie	
powierz. podłaski	



Wydano do celów opinio-
dawczych

STANISŁAW KORPANTY
POMIAR I OŚWIADCZENIA
GEODEZYJNE I MATEMATYCZNE PRZEŁICZENIA
Prowadząca się zgodnie z imienną mapą
geodezyjną, stanowiącą część zespołu
dokumentacji i kartograficznego
w dniu:
i zezwoleniowym pod nr. 271.732.0451
Niniejsza mapa nie może służyć do celów
projektowych.
Korpanty, S. O.P. 2002

mgr inż. arch. Stanisław Korpanty
ul. Witosa 9/53, tel. (0-23) 72-40-39
06-400 Ciechanów

Opracowanie:
arch. arch. Stanisław Korpanty
— upr. urbanistyczne MGPiB nr 267/88
— upr. urbanistyczne projektant w specjalno-
ści z zagadnień urbanistycznych Cie-52/91

Grzegorz Piekarski

Stawomir Tabor

ZMIANY MIEJSCOWEGO PLANU
ZAGOSPODAROWANIA PRZESTRZENNEGO
GMINY ŚWIERCZE

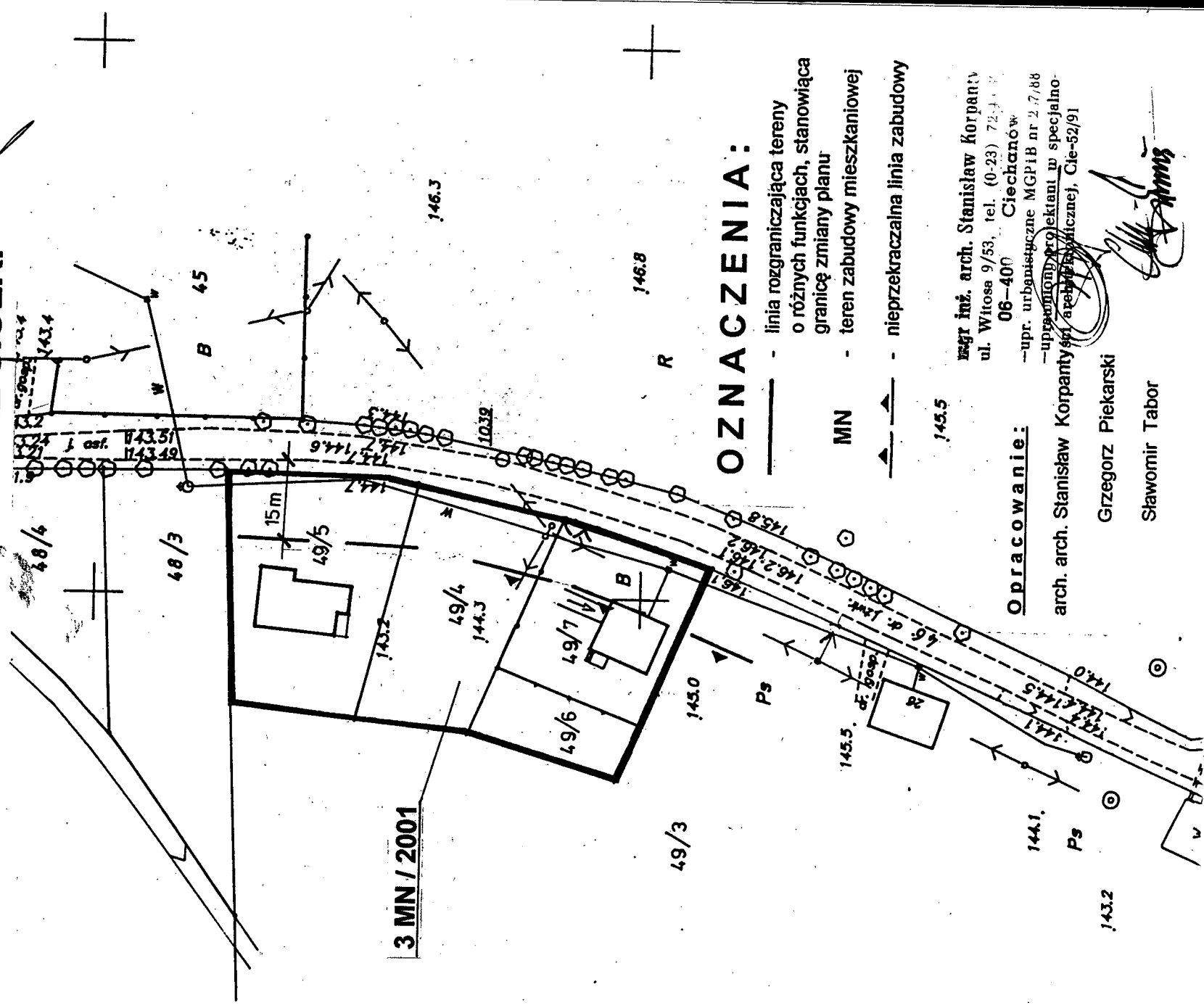
skala 1 : 1000

RYSUNEK NR 2

Załącznik
do Uchwały nr 224/XXX/02
Rady Gminy Świercze
z dnia 10 października 2002r.

Przewodniczący
Rady Gminy Świercze

ŚWERCZE SIÓŁKI



OZNACZENIA:

- linia rozgraniczająca tereny o różnych funkcjach, stanowiąca granicę zmiany planu
- MN - teren zabudowy mieszkaniowej
- ▲ - nieprzekraczalna linia zabudowy

mgr inż. arch. Stanisław Korpany
ul. Witosa 9/53, tel. (0-23) 723 33 77
06-400 Ciechanów
-upr. urbanistyczne MGPIB nr 2.7/88
-upr. urbanistyczny projektant w specjalno-
ści architektonicznej, Cie-52/91

Opracowanie:

arch. arch. Stanisław Korpany
Grzegorz Piekarski
Sławomir Tabor

ZMIANY MIEJSCOWEGO PLANU
ZAGOSPODAROWANIA PRZESTRZENNEGO
GMINY ŚWIERCZE
skala 1 : 10 000

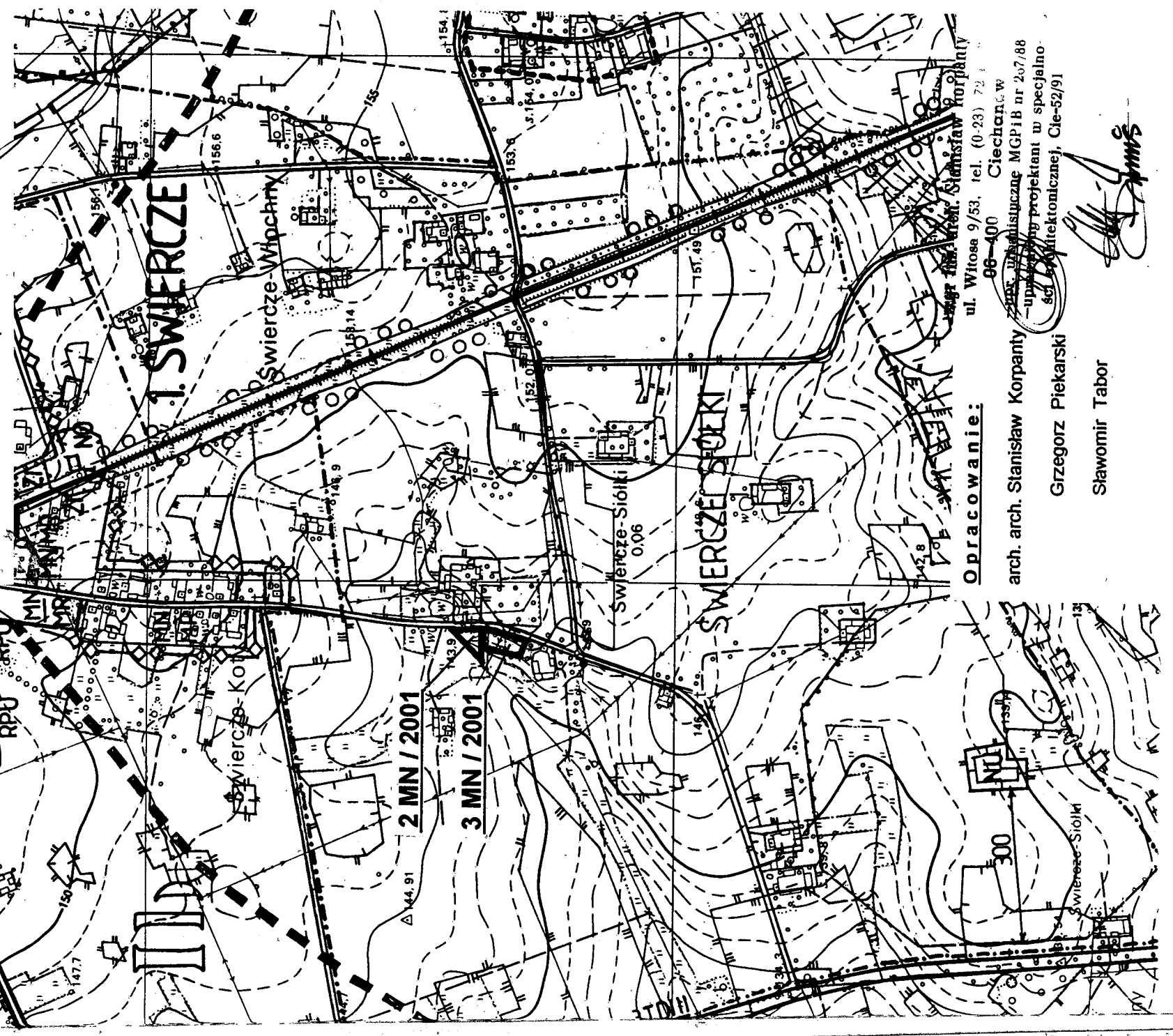
RYSUNEK NR 3

Załącznik
do Uchwały nr 224 / XXXX / 02
Rady Gminy Świercze
z dnia 10 października 2002r.

Przewodniczący
Rady Gminy Świercze



ŚWERCZE SIÓŁKI



Opracowanie:

ul. Witosa 9/53, tel. (0-23) 72 1

66-400 Ciechanów
uprawniony projektant w specjalno-
ści inżynier technicznej, Gie-52/91

arch. arch. Stanisław Korpany

Grzegorz Piekarski

Sławomir Tabor