

ZMIANY MIEJSCOWEGO PLANU
ZAGOSPODAROWANIA PRZESTRZENNEGO
GMINY ŚWIERCZE

skala 1 : 2 000

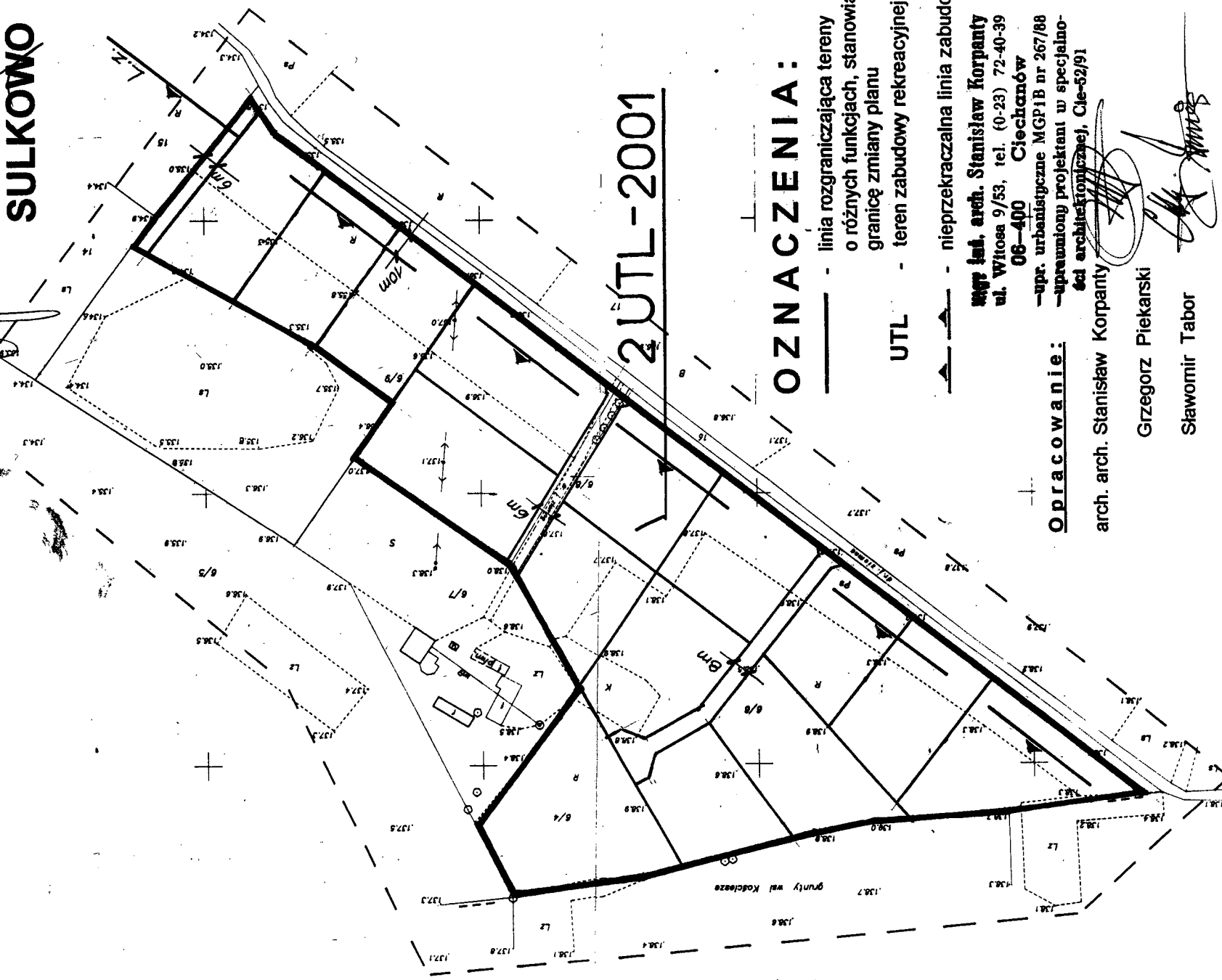
RYСУNEK NR 1

Załącznik
do Uchwały nr 19/III/03
Rady Gminy Świercze
z dnia 13 lutego 2003 r.

Przewodniczący
Rady Gminy Świercze



SULKOWO



OZNACZENIA:

- - linia rozgraniczająca tereny o różnych funkcjach, stanowiąc granicę zmiany planu
- UTL - teren zabudowy rekreacyjnej
- ▲ - nieprzekraczalna linia zabudow

mgr inż. arch. Stanisław Korpany
ul. Witosa 9/53, tel. (0-23) 72-40-39
06-400 Ciecuchów

-opr. urbanistyczne MGPIB nr 267/88
-upr. umiarkowany projektant w specjalno-
ści architektonicznej, Cie-52/91

arch. arch. Stanisław Korpany

Grzegorz Piekarski

Sławomir Tabor

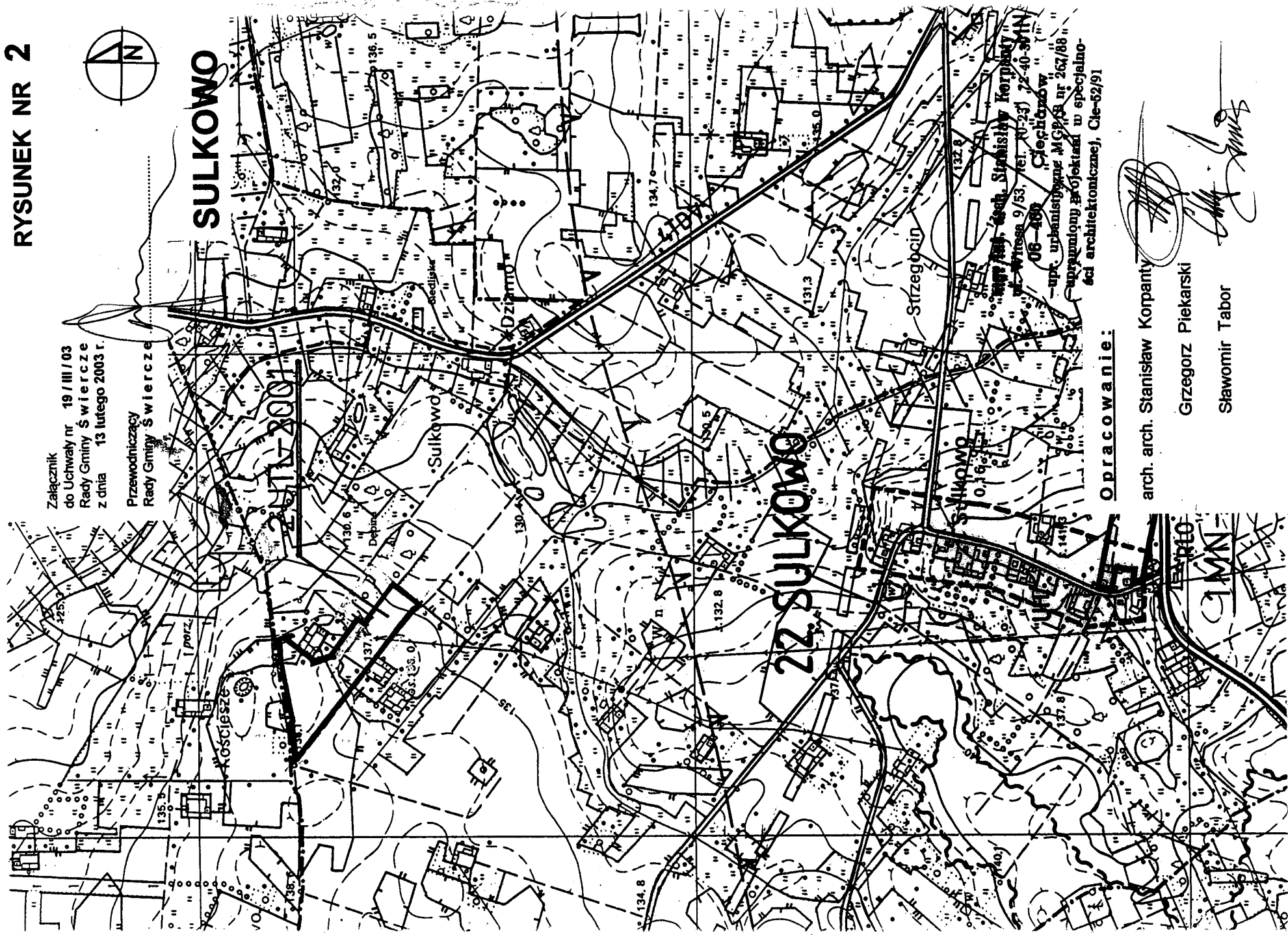
**ZMIANY MIEJSCOWEGO PLANU
ZAGOSPODAROWANIA PRZESTRZENNEGO
GMINY ŚWIERCZE**

skala 1 : 10 000

RYСУNEK NR 2

Załącznik
do Uchwały nr 19/III/03
Rady Gminy Świercze
z dnia 13 lutego 2003 r.

Przewodniczący
Rady Gminy Świercze



OPRACOWANIE:

arch. arch. Stanisław Korpanty

Grzegorz Piekarski

Sławomir Tabor

[Handwritten signatures]

mgr inż. arch. Stanisław Korpanty
ul. Włosa 9/53, tel. N° 231 72-40-3111
06-480 Ciecierzów
-upr. urbanistyczne MGR/18 nr 263/88
-uprawniony do projektowania w specjalno-
ści architektonicznej, Cie-52/91