

ZMIANY MIEJSCOWEGO PLANU
ZAGOSPODAROWANIA PRZESTRZENNEGO
GMINY ŚWIERCZE

skala 1 : 2 000

RYСУNEK NR 1

Załącznik
do Uchwały nr 17/III/03
Rady Gminy Świercze
z dnia 13 lutego 2003 r.

Przewodniczący
Rady Gminy Świercze



KLUKÓWEK

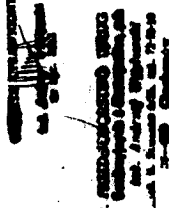
Gmina Świercze
Wies Klukówek

MAPA SYT-WYS.

skala 1:1000

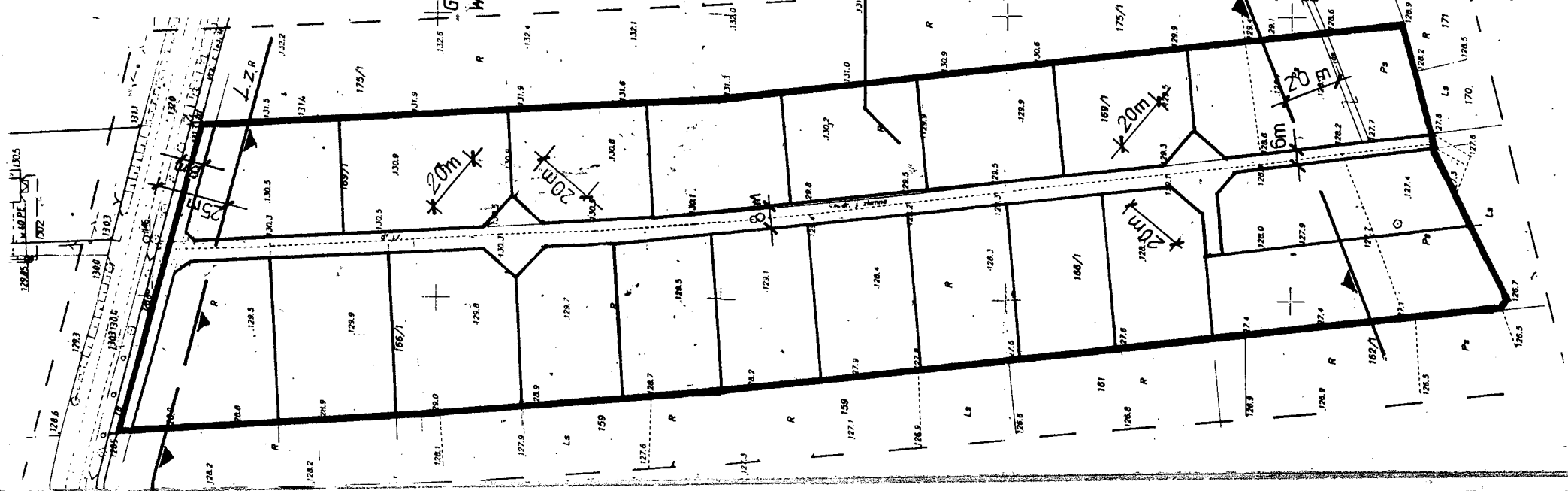
Sekcje 253.331.053, 10

Wykonat:



6UTL-2001

MAPA SYT-WYS.
DO CELÓW P...



OZNACZENIA:

- - linia rozgraniczająca tereny o różnych funkcjach, stanowiąca granicę zmiany planu
- UTL - teren zabudowy rekreacyjnej
- ▲ - nieprzekraczalna linia zabudowy

autor inż. arch. Stanisław Korpany
ul. Witosa 9/53, tel. (0-23) 72-40-39
06-400 Cielichów
-upr. urbanistyczne MGPiB nr 267/88
-uprawniony projektant w specjalno-
ści (urbanistyka) -Cie-52/91

Opracowanie:

arch. arch. Stanisław Korpany
Grzegorz Piekarski
Sławomir Tabor

ZMIANY MIEJSCOWEGO PLANU
ZAGOSPODAROWANIA PRZESTRZENNEGO
GMINY ŚWIERCZE
skala 1:2000

RYСУNEK NR 2

Załącznik
do Uchwały nr 17/III/03
Rady Gminy Świercze
z dnia 13 lutego 2003 r.

Przewodniczący
Rady Gminy Świercze



KOWALEWICE
WŁOŚCIAŃSKIE

3 UTL-2001

OZNACZENIA:

- linia rozgraniczająca tereny o różnych funkcjach, stanowiąca granicę zmiany planu
- UTL - teren zabudowy rekreacyjnej
- ▲ — nieprzekraczalna linia zabudowy

mgr inż. arch. Stanisław Korpany
ul. Witosa 9/53, tel. (0-23) 72-40-39
06-400 Ciecchanów

—opr. urbanistyczne MGPiB nr 267/88
—upr. architekt. i inżyn. Cke-52/91

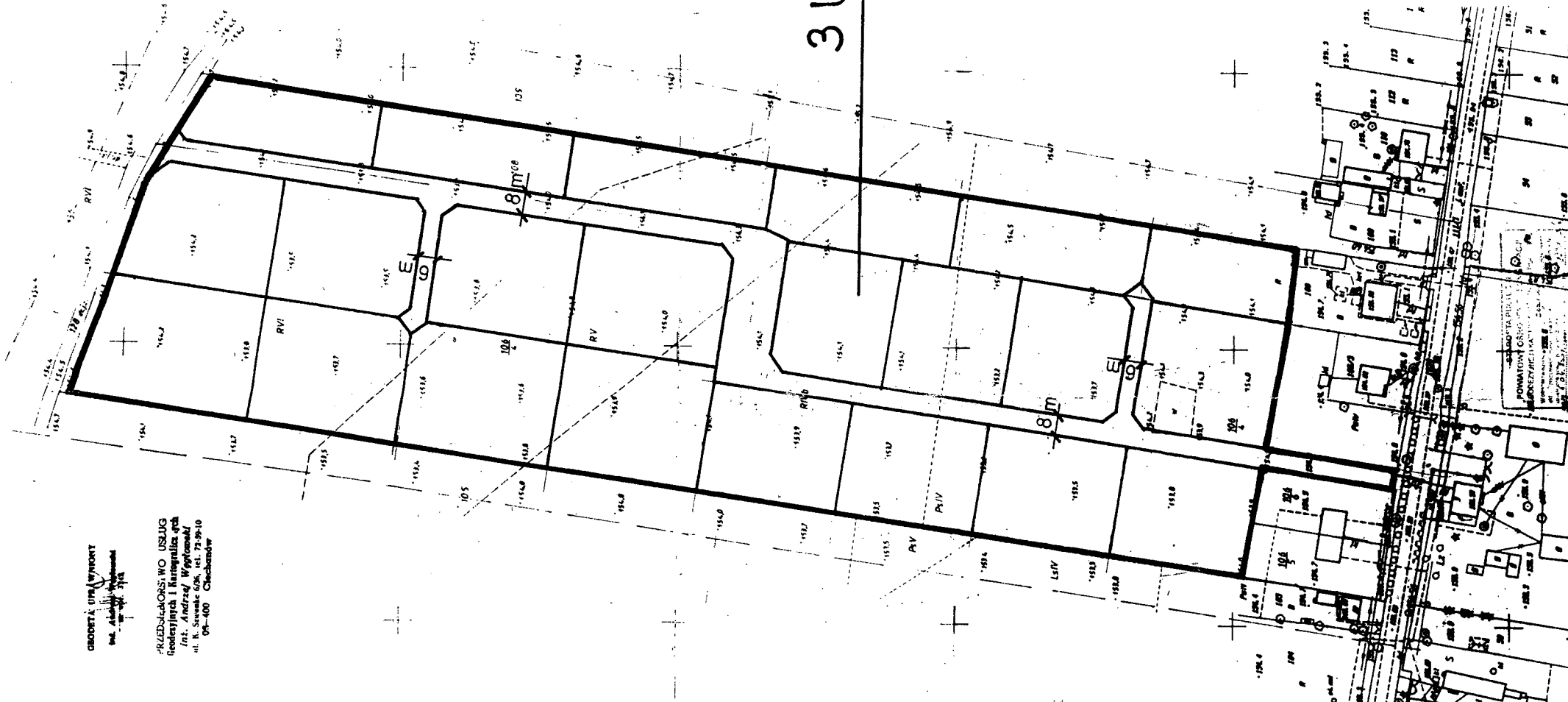
Opracowanie:
arch. arch. Stanisław Korpany

Grzegorz Piekarski

Sławomir Tabor

PROJEKT I WYKONYWANIE
mgr inż. Andrzej Wójcikowski
ul. K. Szwedki 6/26, tel. 74 96 10
06-400 Ciecchanów

PRZEDSIĘBIORSTWO USŁUG
inż. Andrzej Wójcikowski
ul. K. Szwedki 6/26, tel. 74 96 10
06-400 Ciecchanów



**ZMIANY MIEJSCOWEGO PLANU
ZAGOSPODAROWANIA PRZESTRZENI
GMINY ŚWIERCZE**

RYСУNEK NR 3

skala 1: 2 000

Załącznik
do Uchwały nr 17/III/03
Rady Gminy Świercze
z dnia 13 lutego 2003 r.



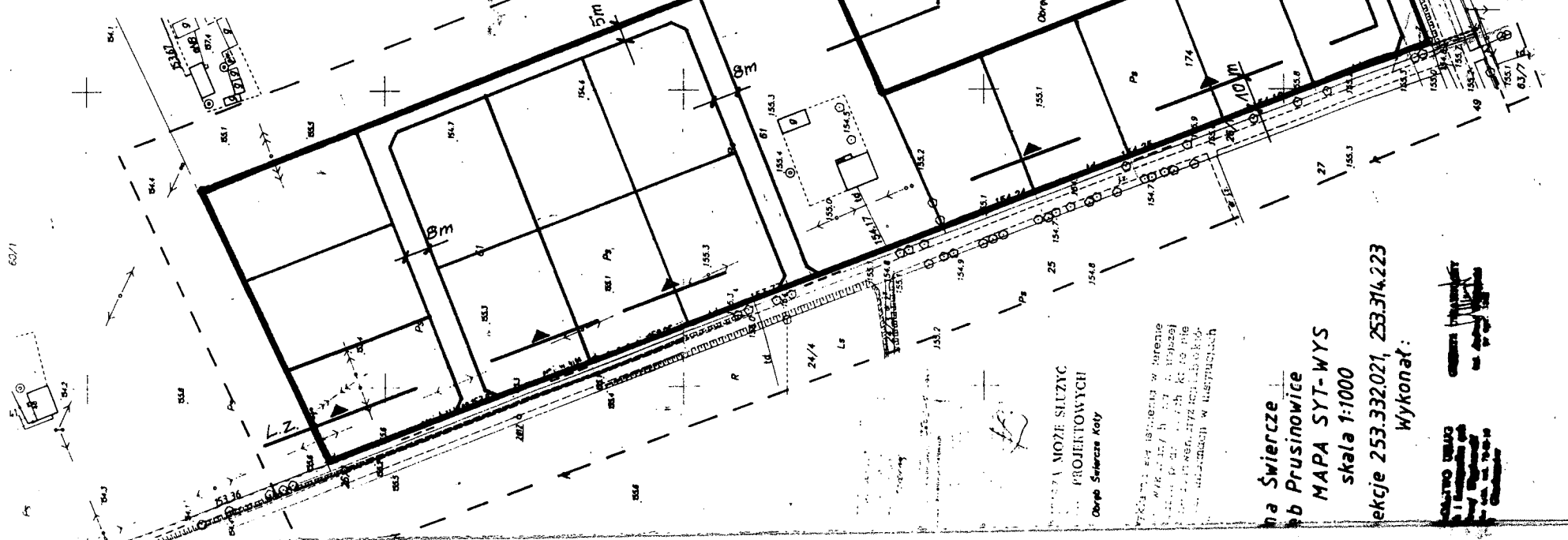
Przewodniczący
Rady Gminy Świercze

PRUSINOWICE

OZNACZENIA:

- - linia rozgraniczająca tereny o różnych funkcjach, stanowiąca granicę zmiany planu
- MN - teren zabudowy mieszkaniowej
- ▲ - nieprzekraczalna linia zabudowy

2MN-2001



ZMIANY MIEJSCOWEGO PLANU
ZAGOSPODAROWANIA PRZESTRZENNEGO
GMINY ŚWIERCZE
skala 1 : 2 000

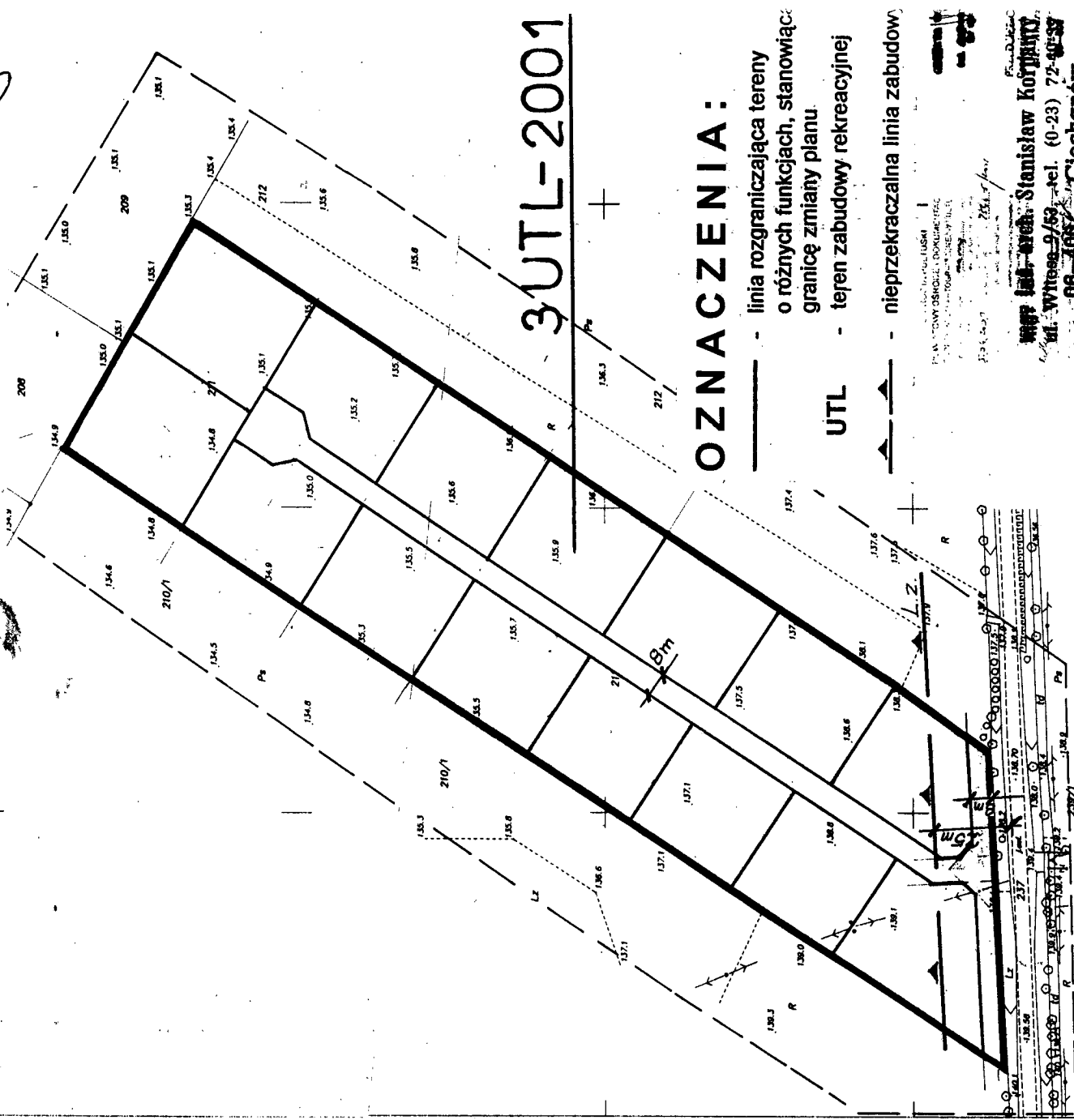
RYSUNEK NR 4

Załącznik
do Uchwały nr 17 / III / 03
Rady Gminy Świercze
z dnia 13 lutego 2003 r.

Przewodniczący
Rady Gminy Świercze



STRZEGOCIN



OZNACZENIA:

- - linia rozgraniczająca tereny o różnych funkcjach, stanowiącą granicę zmiany planu
- UTL - teren zabudowy rekreacyjnej
- ▲ - nieprzekraczalna linia zabudowy

mgr inż. arch. Stanisław Korpany
ul. Witosa 9/52, tel. (0-23) 72-40-52
06-406-00-00 Ciechanów
-opr. urbanistyczne MGPIB Nr 267/88
-uprawniony projektant w specjalności architektonicznej, Cke-52/91

Opracowanie:
arch. arch. Stanisław Korpany
Grzegorz Piekarski
Sławomir Tabor

ZMIANY MIEJSCOWEGO PLANU
ZAGOSPODAROWANIA PRZESTRZENNEGO
GMINY ŚWIERCZE
skala 1 : 2 000

RYСУNEK NR 5

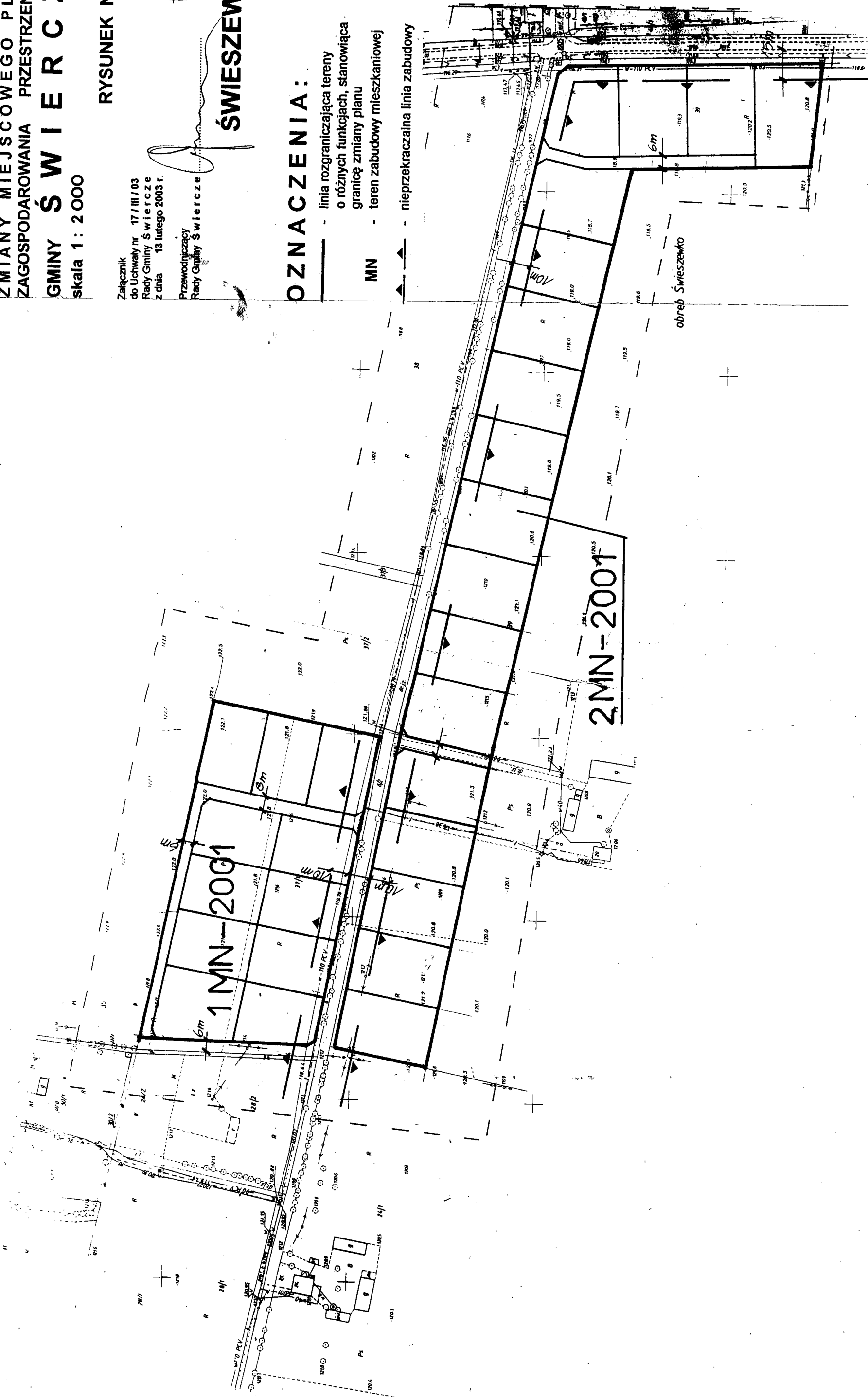
Załącznik
do Uchwały nr 17/III/03
Rady Gminy Świercze
z dnia 13 lutego 2003 r.
Przewodniczący
Rady Gminy Świercze



ŚWIESZEWKO

OZNACZENIA:

- linia rozgraniczająca tereny o różnych funkcjach, stanowiąca granicę zmiany planu
- MN - teren zabudowy mieszkaniowej
- - - - - nieprzekraczalna linia zabudowy



mgr inż. arch. Stanisław Korpany
ul. Włosa 9/53, tel. (0-23) 72-40-39
06-400 Ciechanów
-opr. urbanistyczne MGPiB nr 267/88
-uprzedzony projektant w specjalności architekturalnej, Cie-52/91

Opracowanie:

arch. arch. Stanisław Korpany
Grzegorz Piekarski
Sławomir Tabor

ZMIANY MIEJSCOWEGO PLANU
ZAGOSPODAROWANIA PRZESTRZENNEGO
GMINY ŚWIERCZE

skala 1 : 10000

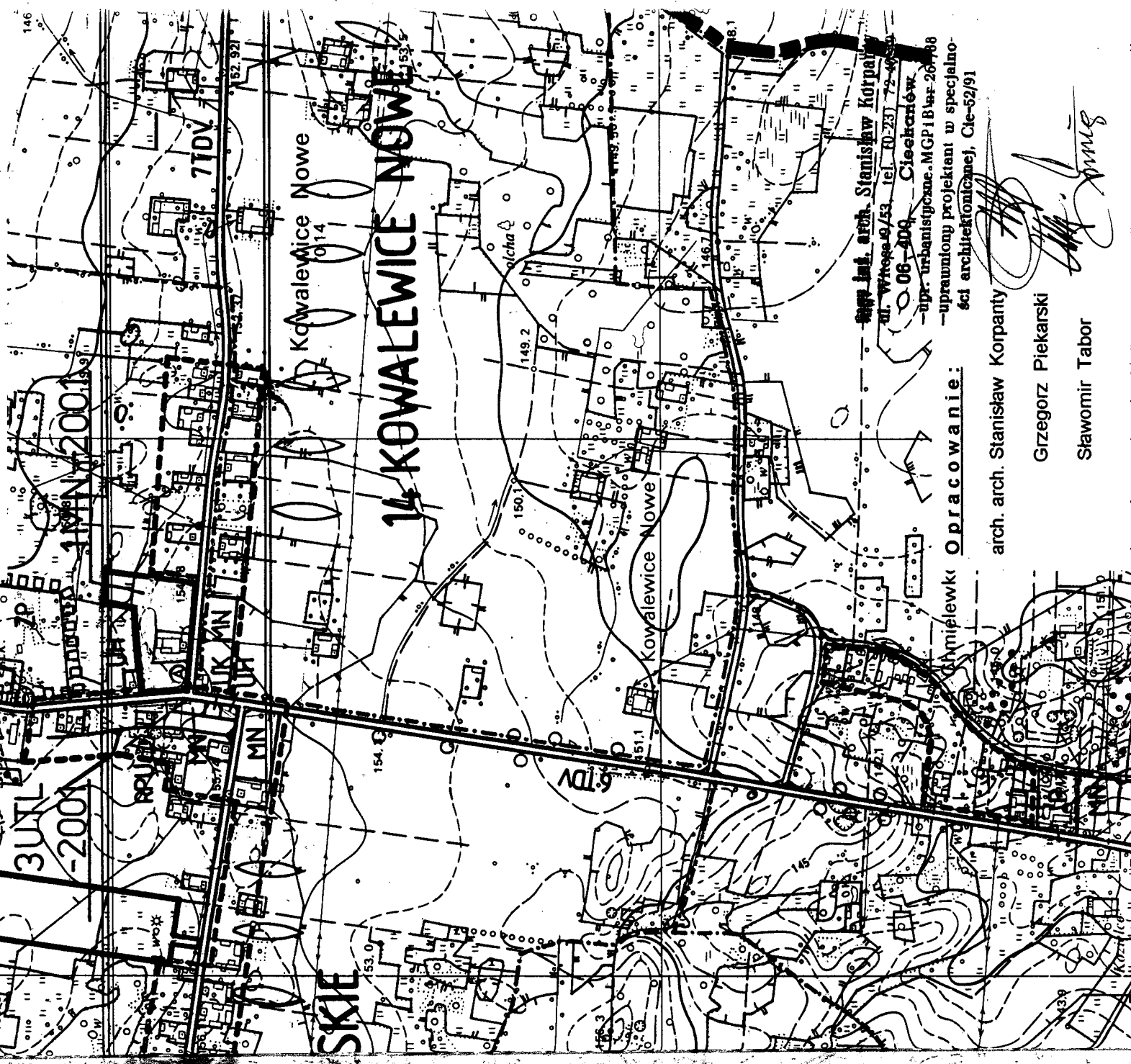
RYСУNEK NR 7

Załącznik
do Uchwały nr 17/III/03
Rady Gminy Świercze
z dnia 13 lutego 2003 r.

Przewodniczący
Rady Gminy Świercze



KOWALEWICE
WŁOŚCIĄNSKIE



autor i autor nrys. Stanisław Korpany
ul. Włociszowska 4/53 tel. 81-231 72-40-00
06-100 Ciekachów
-opr. urbanistyczne.MGPiB nr 26-708
-uprawniony projektant w specjalności architektonicznej, Cie-52/91

Opis i plany: Stanisław Korpany

arch. arch. Stanisław Korpany

Grzegorz Piekarski

Sławomir Tabor

ZMIANY MIEJSCOWEGO PLANU
ZAGOSPODAROWANIA PRZESTRZENNEGO
GMINY ŚWIERCZE

skala 1: 10 000

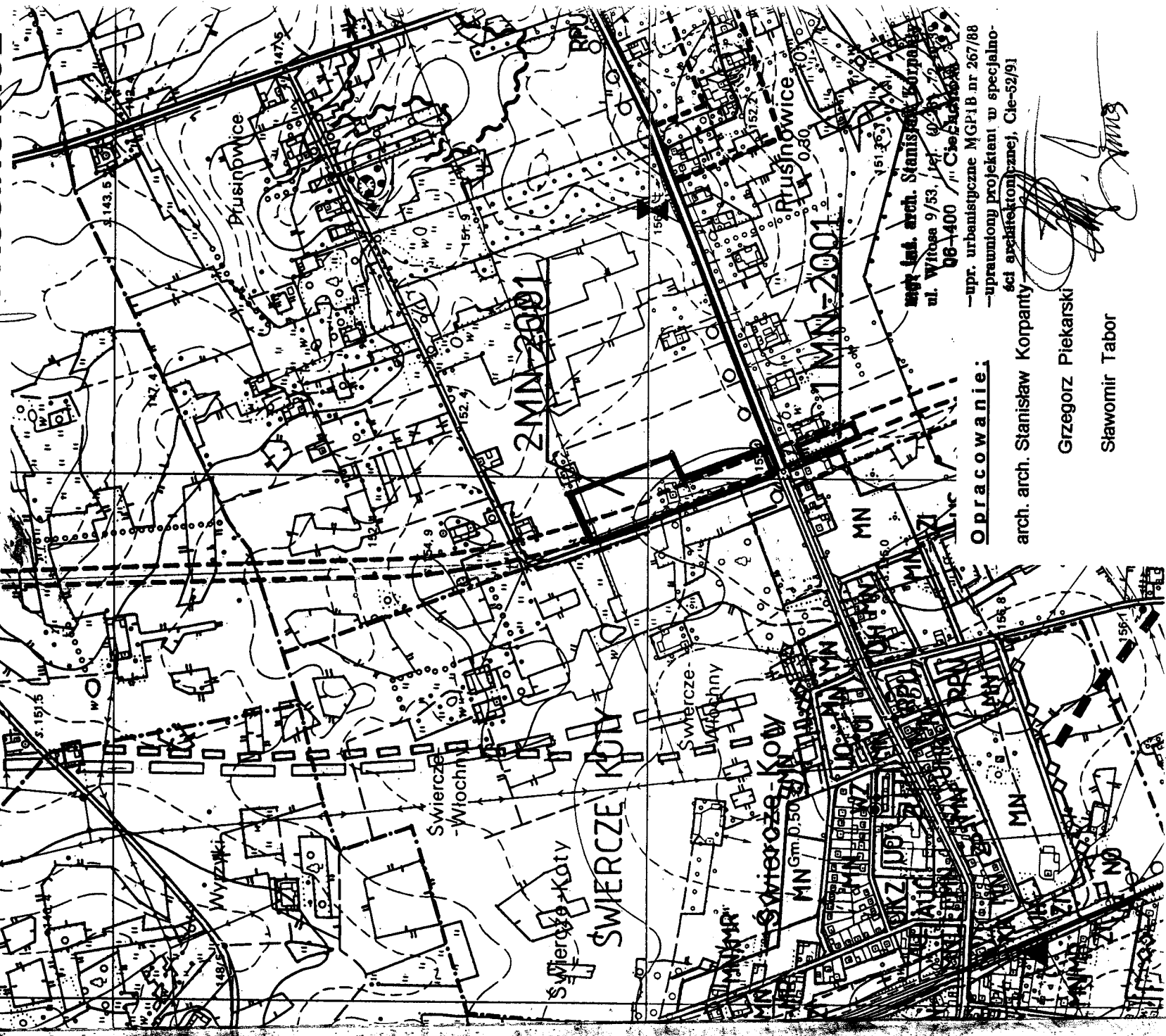
RYSUNEK NR 8

Załącznik
do Uchwały nr 17/III/03
Rady Gminy Świercze
z dnia 13 lutego 2003 r.

Przewodniczący
Rady Gminy Świercze



PRUSINOWICE



mgr inż. arch. Stanisław Korparny
ul. Witeca 9/53, tel. 40 23 23 23
06-400 "Ciepłota"

Opracowanie:
arch. arch. Stanisław Korparny

Grzegorz Piekarski

Sławomir Tabor

ZMIANY MIEJSCOWEGO PLANU
ZAGOSPODAROWANIA PRZESTRZENNEGO
GMINY ŚWIERCZE
skala 1: 10 000

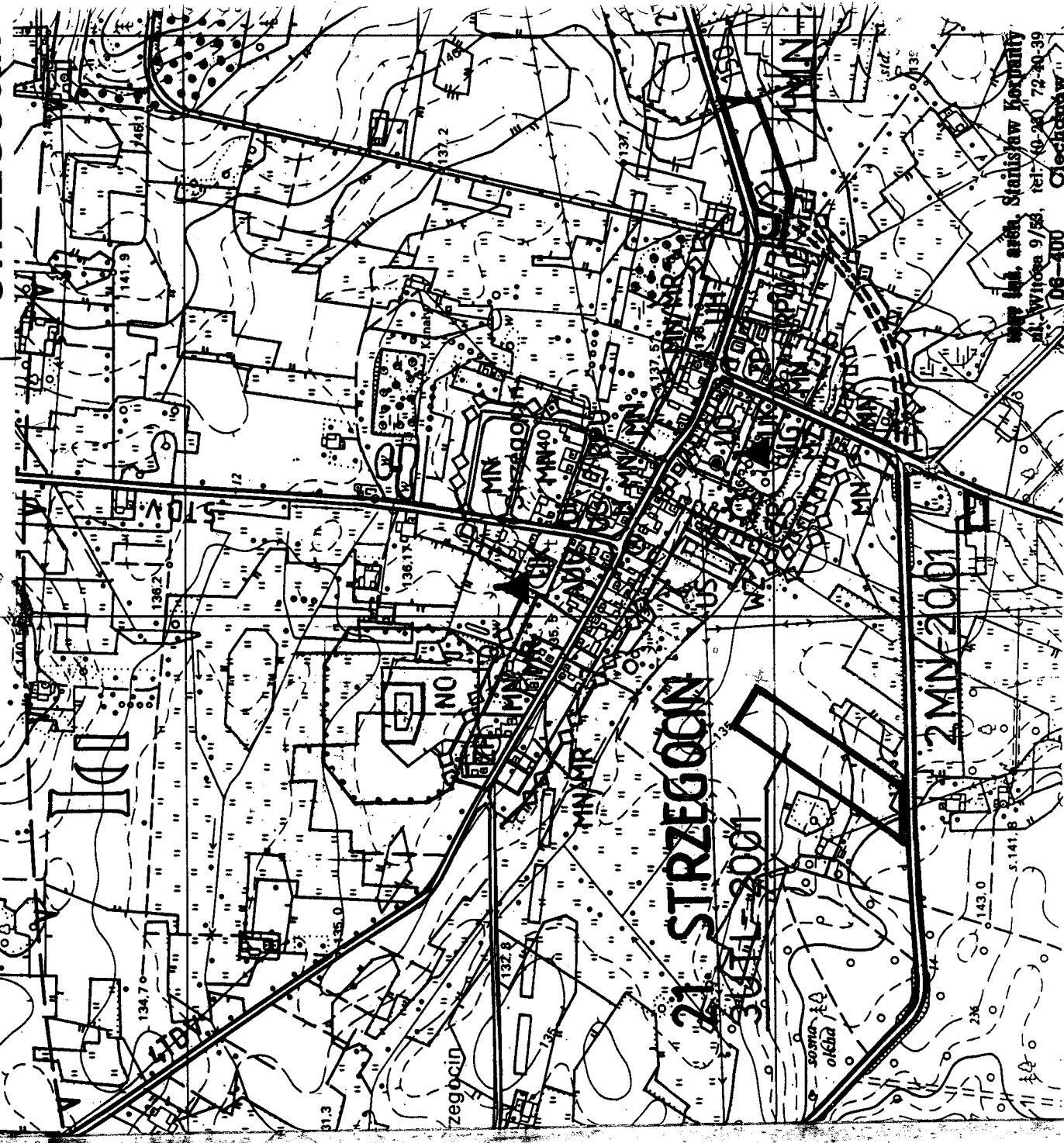
RYСУNEK NR 9

Załącznik
do Uchwały nr 17/III/03
Rady Gminy Świercze
z dnia 13 lutego 2003 r.

Przewodniczący
Rady Gminy Świercze



STRZEGOCIN



mgr inż. arch. Stanisław Korpany
ul. Winda 9/58, tel. 60-240 72-20-39
06-400 Cielichów

—opr. urbanistyczne MGPIB nr 267/88
—uprzedzony projekt w specjalno-
ści architektonicznej, Cie-52/91

Opracowanie:

arch. arch. Stanisław Korpany

Grzegorz Piekarski

Sławomir Tabor

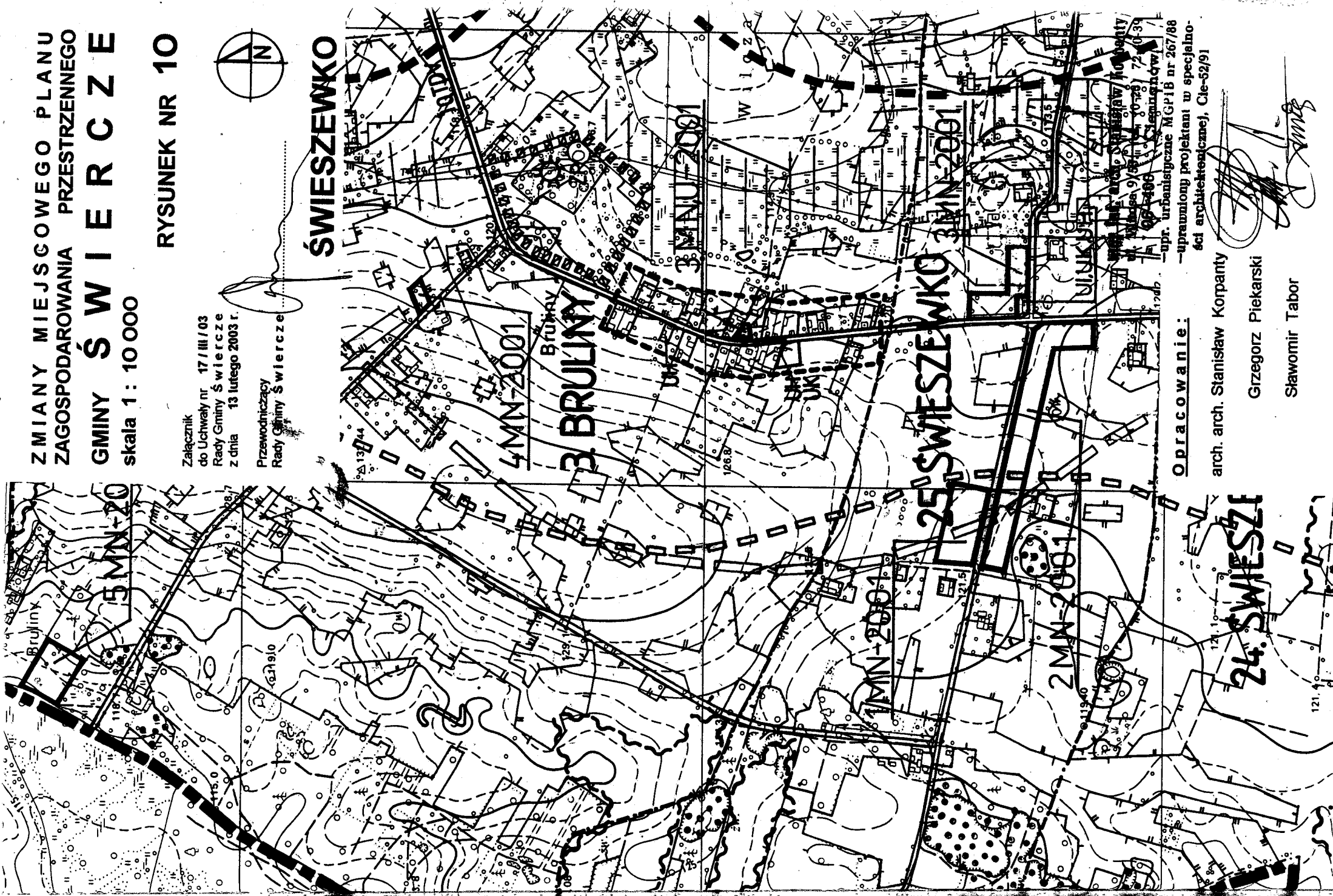
ZMIANY MIEJSCOWEGO PLANU
ZAGOSPODAROWANIA PRZESTRZENNEGO
GMINY ŚWIERCZE

skala 1 : 10 000

RYSUNEK NR 10

Załącznik
do Uchwały nr 17/III/03
Rady Gminy Świercze
z dnia 13 lutego 2003 r.

Przewodniczący
Rady Gminy Świercze



Opracowanie:

arch. arch. Stanisław Korpany

Grzegorz Piekarski

Sławomir Tabor

-opr. urbanistyczne MGPIB nr 267/88

-uprawniony projektant w specjalno-

ści architektonicznej, Cte-52/91