

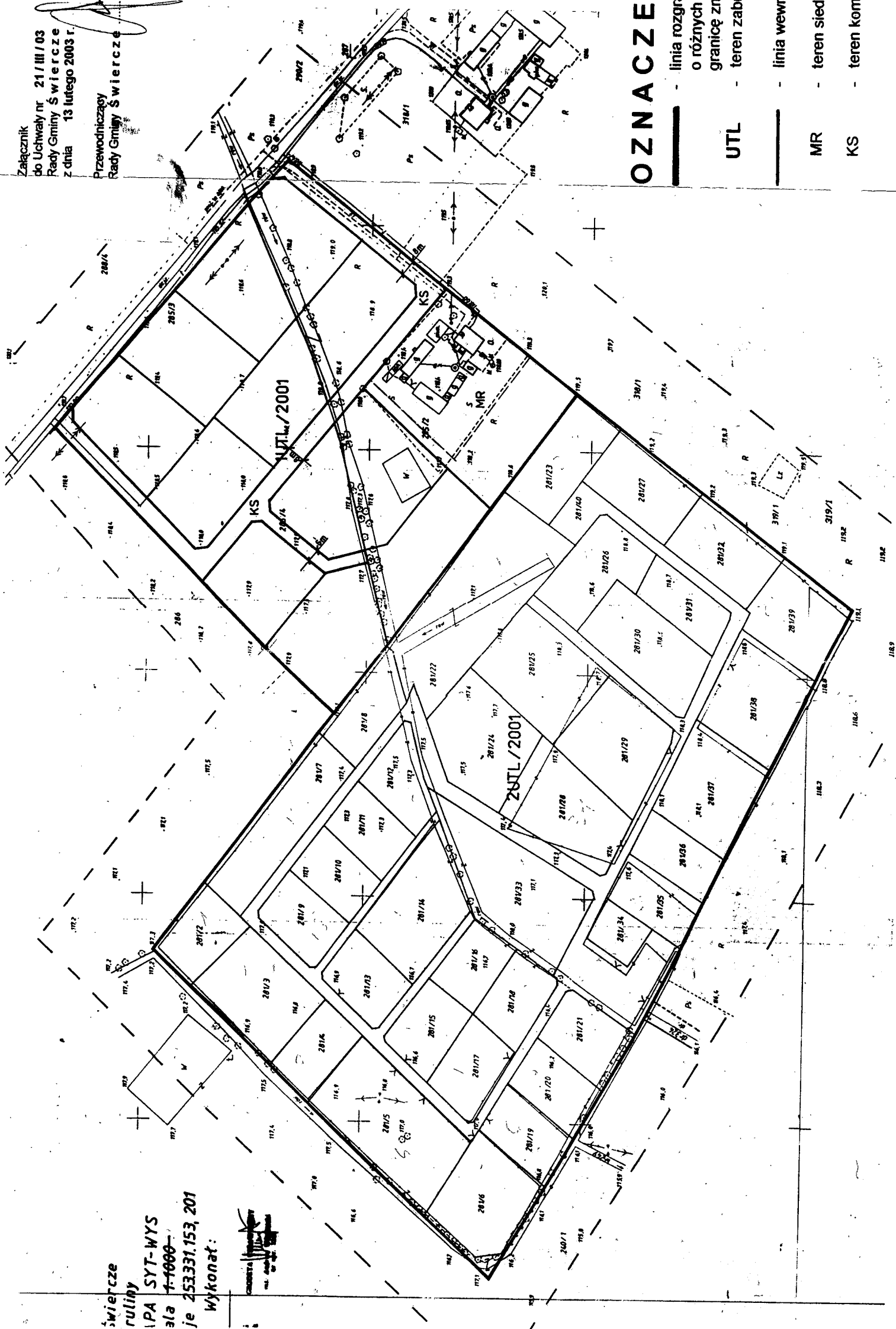
ZMIANY MIEJSCOWEGO PLANU
ZAGOSPODAROWANIA PRZESTRZENNEGO
GMINY ŚWIERCZE
skala 1 : 2 000

RYСУNEK NR 1



BRULINY

Załącznik
do Uchwały nr 21/III/03
Rady Gminy Świercze
z dnia 13 lutego 2003 r.
Przewodniczący
Rady Gminy Świercze



Świercze
ruliny
IPA SYT-WYS
3/a 1-1000-
je 253331.153.201
Wykonat:



OZNACZENIA:

- linia rozgraniczająca tereny o różnych funkcjach, stanowiąca granicę zmiany planu
- UTL - teren zabudowy rekreacyjnej
- linia wewnętrznej, podziału
- MR - teren siedliska rolniczego
- KS - teren komunikacji

mgr inż. arch. Stanisław Korpanty
ul. Włosek 9/53, tel. (0-23) 72-40-37
06-400 Ciecuchów
-opr. urbanistyczne MGPiB nr 2 7 86
-uprzedzony projektant w specjalno
ści architektonicznej, Cie-52/91

Opracowanie:

arch. arch. Stanisław Korpanty
Grzegorz Piekarski
Sławomir Tabor

ZMIANY MIEJSCOWEGO PLANU
ZAGOSPODAROWANIA PRZESTRZENNEGO
GMINY ŚWIERCZE
skala 1 : 10 000

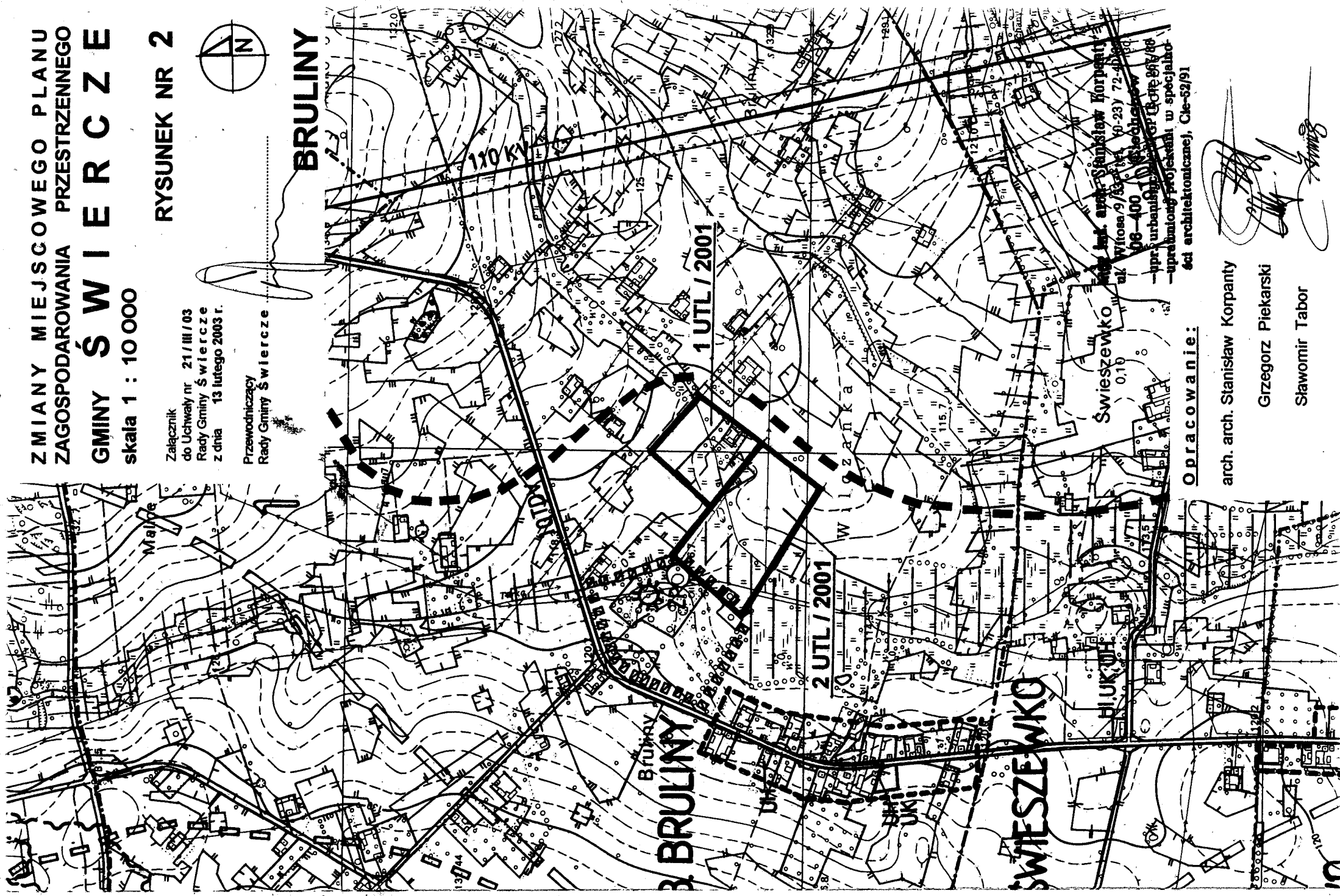
RYСУNEK NR 2

Załącznik
do Uchwały nr 21/III/03
Rady Gminy Świercze
z dnia 13 lutego 2003 r.

Przewodniczący
Rady Gminy Świercze



BRULINY



Świerzewko 0.10
Inż. arch. Stanisław Korpany
ul. Włosa 9/53a tel. 60-237 72-40
06-400-10-10
—opr. urbanistyczny i arch. (Cz. 06/07/08)
—uprzedmiotowy projektant w specjalności
—ści architektonicznej, Cie-52/91

Opracowanie:

arch. arch. Stanisław Korpany
Grzegorz Piekarski
Sławomir Tabor